

Проверочная работа
по предмету «ОКРУЖАЮЩИЙ МИР»

4 класс

Вариант 10

Инструкция по выполнению работы

На выполнение работы по предмету «Окружающий мир» даётся 45 минут. Работа состоит из двух частей и включает в себя 10 заданий.

Ответы на задания запиши в поля ответов в тексте работы. Если ты хочешь изменить ответ, то зачеркни его и запиши рядом новый.

При выполнении работы не разрешается пользоваться учебником, рабочими тетрадями и другими справочными материалами.

При необходимости можно пользоваться черновиком. Записи в черновике проверяться и оцениваться не будут.

Советуем выполнять задания в том порядке, в котором они даны. Для экономии времени пропускай задание, которое не удаётся выполнить сразу, и переходи к следующему. Если после выполнения всей работы у тебя останется время, то ты сможешь вернуться к пропущенным заданиям. Постарайся выполнить как можно больше заданий.

Желаем успеха!

Часть 1

1) Рассмотрите рисунок, на котором изображены предметы для отдыха на пляже. Лежак изготовлен из дерева. Он отмечен на рисунке стрелкой с соответствующей надписью.

Покажи на рисунке стрелкой любой предмет (любую деталь) из ткани и любой предмет (любую деталь) из резины. Подпиши название соответствующего материала рядом с каждой стрелкой.



2

На интернет-сайтах погоды можно встретить подобные таблицы. Изучи прогноз погоды на трое суток.

	Понедельник, 20 июля				Вторник, 21 июля				Среда, 22 июля			
	Ночь	Утро	День	Вечер	Ночь	Утро	День	Вечер	Ночь	Утро	День	Вечер
Облачность и атмосферные осадки												
Температура воздуха, °С	26	27	28	27	26	28	28	27	26	27	29	29
Направление ветра												
	В	В	СВ	СВ	В	В	В	В	СВ	В	В	В
Влажность воздуха, %	78	70	60	68	76	72	67	78	74	67	58	65

Выбери все верные утверждения об ожидаемой погоде на эти трое суток и запиши в строку ответа их номера.

- 1) Влажность воздуха в течение всех трёх суток будет колебаться в пределах от 60% до 70%.
- 2) Во вторник в течение суток ожидается дождь.
- 3) В среду будет преобладать восточный ветер.
- 4) В понедельник температура воздуха будет ниже 26 °С.

Ответ: _____

Рассмотри карту, фотографии и выполни задание 3.

3

Рассмотри карту России. На ней буквами А и Б отмечены две природные зоны.



3.1. Запиши название каждой природной зоны в отведённое для этого поле.

Название природной зоны (А): _____ Название природной зоны (Б): _____



3.2. На следующей странице представлены фотографии лося, морошки, берёз и песка. Запиши название каждого из этих животных и растений рядом с номером фотографии, на которой оно изображено.

- 1) _____ 2) _____
3) _____ 4) _____



3.3. Какие из этих животных обитают и какие растения произрастают в естественной среде (не в зоопарке и не в ботаническом саду) на территории природной зоны А, а какие – природной зоны Б? Запиши **номера** фотографий с изображением этих животных и растений в таблицу под соответствующими буквами.



Ответ:

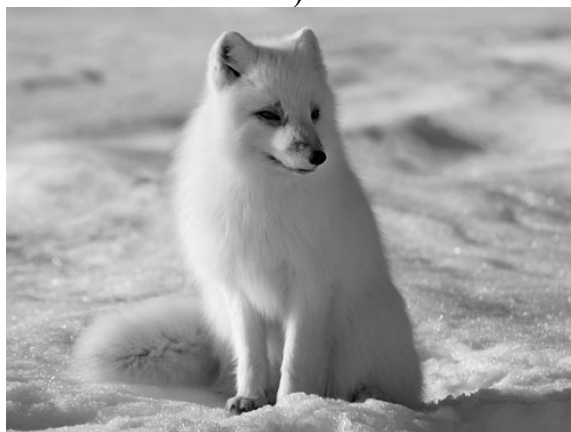
Природная зона	А	Б
Животные и растения		



1)



2)



3)



4)

4 Составь два правила сохранения здоровья человека из приведённых частей фраз: для этого к каждой позиции первого столбца подбери соответствующую позицию из второго столбца.

Начало фразы

- А) Чтобы поддерживать гигиену кожи,
- Б) Чтобы в сильный мороз избежать обморожения лица,

Продолжение фразы

- 1) регулярно принимай душ.
- 2) воспользуйся защитным кремом.
- 3) подбирай удобную одежду и обувь.

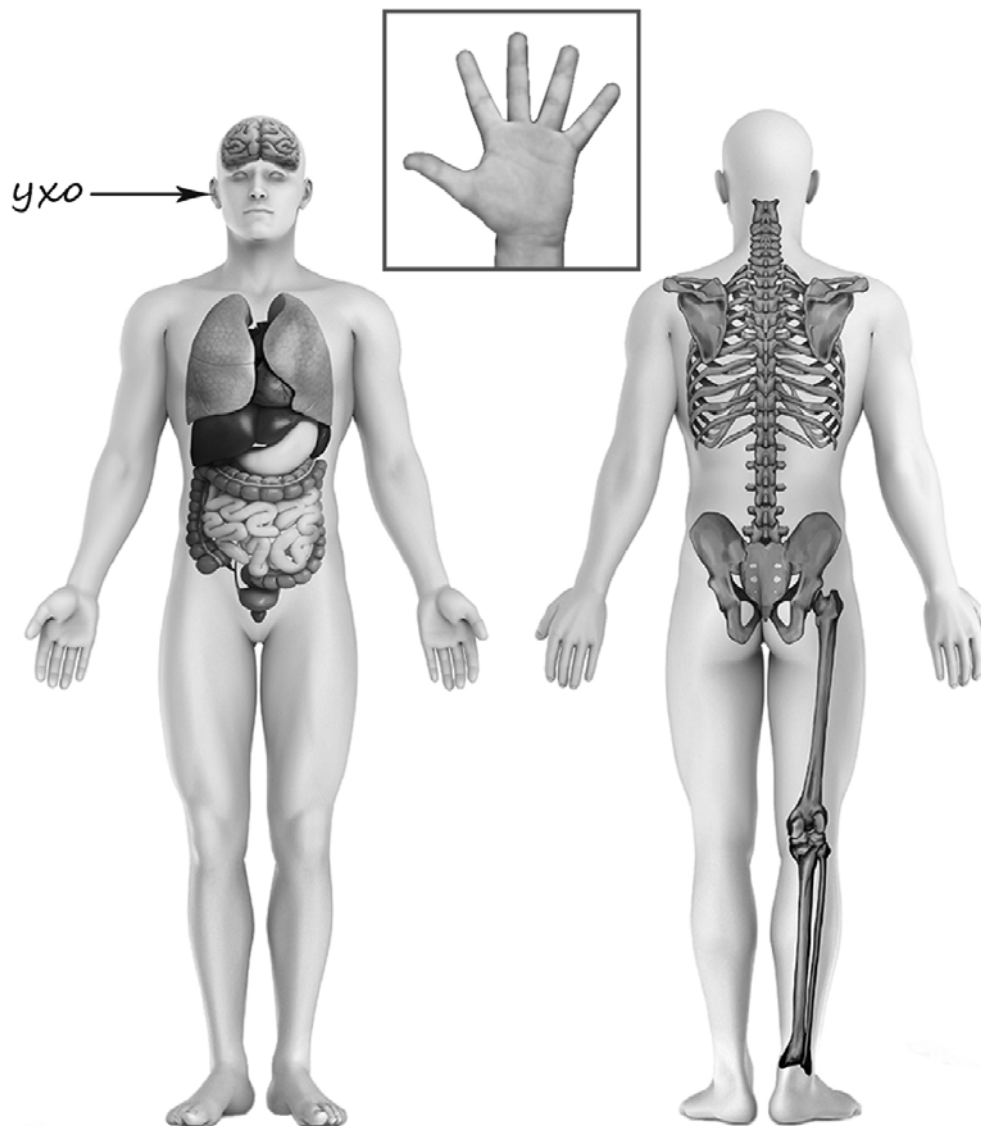
Запиши в таблицу выбранные цифры под соответствующими буквами.



Ответ:

Начало фразы	А	Б
Продолжение фразы		

- 5) Рассмотрите изображение человека. Покажите стрелками и подпишите *кишечник*, *средний палец* и *затылок* человека так, как показано на примере.



6

Михаил проводил наблюдения за появлением плесени на ягодах крыжовника, которые он собрал на своей даче. Чтобы выяснить влияние температуры на развитие плесени, он взял два одинаковых блюда и положил на каждое блюдо по 10 свежих ягод. Одно блюдо он поместил в кухонный шкаф, а другое убрал в холодильник и стал наблюдать. Через несколько дней Михаил обнаружил, что сначала плесень появилась на ягодах в кухонном шкафу, а спустя ещё некоторое время – на ягодах в холодильнике.

6.1. Сравни условия, в которых находились ягоды крыжовника в двух разных блюдах в описанном опыте. Подчеркни в каждой строке одно из выделенных слов.

Количество ягод в двух блюдах:	одинаковое / различное
Температура окружающего воздуха:	одинаковая / различная
Освещённость ягод крыжовника в двух блюдах:	одинаковая / различная

6.2. По результатам опыта сделай вывод о том, как температура влияет на скорость появления плесени.

Ответ: _____

6.3. Если бы Михаил захотел выяснить, влияет ли освещённость на развитие плесени, с помощью какого опыта он мог бы это сделать? Опиши этот опыт.

Ответ: _____

Часть 2

При выполнении заданий 7–10 последовательно отвечай на каждый из представленных вопросов. Ответы записывай чётко и разборчиво, соблюдая нормы речи.

7

Рассмотри знаки, изображённые на рисунках. Как ты думаешь, для чего на автодорогах устанавливают такие знаки?

Ответ: _____



1)



2)



3)

Какую информацию отражает каждый из этих знаков? Напиши значение каждого знака.

1 – _____

2 – _____

3 – _____

8 На фотографиях изображены предметы, с которыми работают представители разных профессий. Выбери ОДНУ из фотографий и запиши букву, под которой она приведена.

Представители какой профессии работают с изображёнными на выбранной фотографии предметами? Если ты знаешь много профессий, представители которых работают с выбранными тобой предметами, назови одну любую из них. Какую работу выполняют люди этой профессии? Чем работа людей этой профессии полезна обществу?

А)



Б)



В)



Выбранная фотография:

Ответ: _____

9

18 мая отмечается Международный день музеев.
Обведи эту дату в календаре.

2018

Январь

ПН	ВТ	СР	ЧТ	ПТ	СБ	ВС
1	2	3	4	5	6	7
8	9	10	11	12	13	14
15	16	17	18	19	20	21
22	23	24	25	26	27	28
29	30	31				

Февраль

ПН	ВТ	СР	ЧТ	ПТ	СБ	ВС
			1	2	3	4
5	6	7	8	9	10	11
12	13	14	15	16	17	18
19	20	21	22	23	24	25
26	27	28				

Март

ПН	ВТ	СР	ЧТ	ПТ	СБ	ВС
			1	2	3	4
5	6	7	8	9	10	11
12	13	14	15	16	17	18
19	20	21	22	23	24	25
26	27	28	29	30	31	

Апрель

ПН	ВТ	СР	ЧТ	ПТ	СБ	ВС
						1
2	3	4	5	6	7	8
9	10	11	12	13	14	15
16	17	18	19	20	21	22
23	24	25	26	27	28	29
30						

Май

ПН	ВТ	СР	ЧТ	ПТ	СБ	ВС
	1	2	3	4	5	6
7	8	9	10	11	12	13
14	15	16	17	18	19	20
21	22	23	24	25	26	27
28	29	30	31			

Июнь

ПН	ВТ	СР	ЧТ	ПТ	СБ	ВС
				1	2	3
4	5	6	7	8	9	10
11	12	13	14	15	16	17
18	19	20	21	22	23	24
25	26	27	28	29	30	

Июль

ПН	ВТ	СР	ЧТ	ПТ	СБ	ВС
						1
2	3	4	5	6	7	8
9	10	11	12	13	14	15
16	17	18	19	20	21	22
23	24	25	26	27	28	29
30	31					

Август

ПН	ВТ	СР	ЧТ	ПТ	СБ	ВС
		1	2	3	4	5
6	7	8	9	10	11	12
13	14	15	16	17	18	19
20	21	22	23	24	25	26
27	28	29	30	31		

Сентябрь

ПН	ВТ	СР	ЧТ	ПТ	СБ	ВС
					1	2
3	4	5	6	7	8	9
10	11	12	13	14	15	16
17	18	19	20	21	22	23
24	25	26	27	28	29	30

Октябрь

ПН	ВТ	СР	ЧТ	ПТ	СБ	ВС
1	2	3	4	5	6	7
8	9	10	11	12	13	14
15	16	17	18	19	20	21
22	23	24	25	26	27	28
29	30	31				

Ноябрь

ПН	ВТ	СР	ЧТ	ПТ	СБ	ВС
			1	2	3	4
5	6	7	8	9	10	11
12	13	14	15	16	17	18
19	20	21	22	23	24	25
26	27	28	29	30		

Декабрь

ПН	ВТ	СР	ЧТ	ПТ	СБ	ВС
					1	2
3	4	5	6	7	8	9
10	11	12	13	14	15	16
17	18	19	20	21	22	23
24	25	26	27	28	29	30
31						



Запиши, на какой день недели приходится эта дата в 2018 году.



Ответ: _____

Как ты думаешь, зачем нужны музеи? (Напиши ответ объёмом до пяти предложений.)



Ответ: _____

10 10.1. Запиши название региона: республики, или области, или края, или города, или автономного округа, в котором ты живёшь.

Ответ: _____



Как называется главный город твоего региона?

Ответ: _____

10.2. Что изображено на гербе твоего региона?

Ответ: _____

Какие растения встречаются в природе твоего региона (укажи не менее трёх растений)? Опиши одно из этих растений. Как люди используют это растение?

Ответ: _____