



2017

3-4 класс ГЕЛІАНТУС

Бытовая техника

1. Показанная шарманка позволяет послушать записанное на специальном валике музыкальное произведение.

Что именно можно услышать при вращении ручки этой шарманки?

- А) мелодию из звонких звуков;
- Б) голос певца;
- В) пение соловья;
- Г) звуки флейты.



2. Почти 200 лет назад люди научились делать спички. В наше время для производства спичек используют много полезной древесины. Поэтому в быту спички часто заменяют специальным прибором. Отметьте его.



А



Б



В



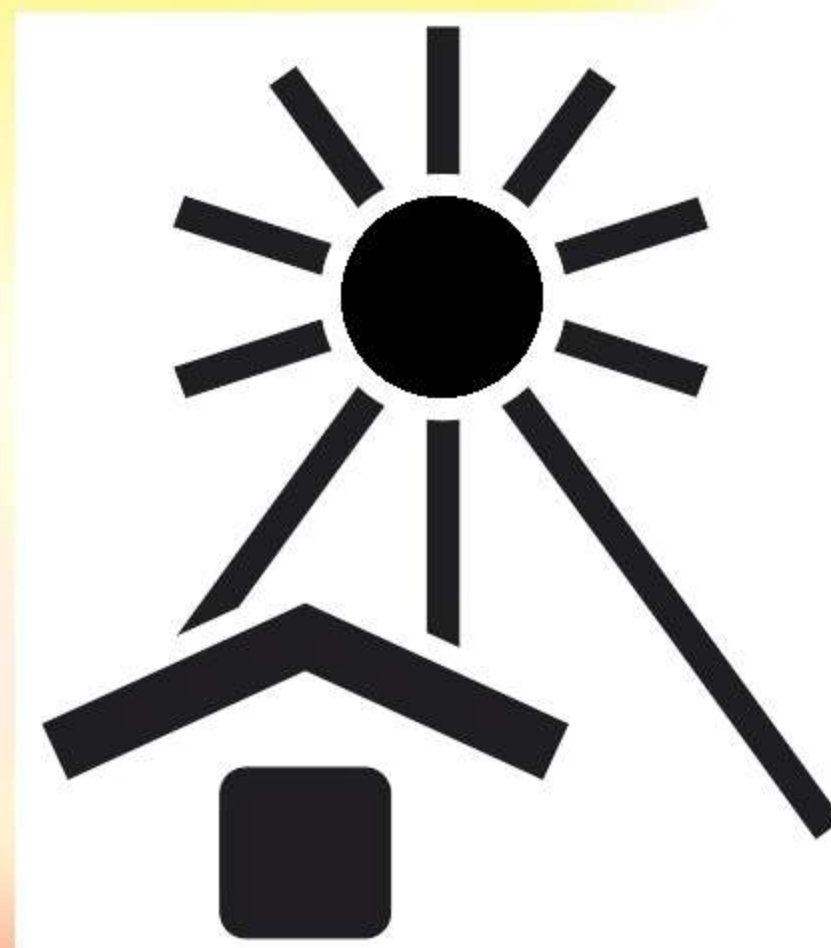
Г

3. Что нельзя отнести к бытовой технике?

- А) кофеварку и миксер;
- Б) автомобиль и книжный шкаф;
- В) пылесос и стиральную машину;
- Г) телевизор и компьютер.

4. На упаковку бытовых приборов наносят специальные обозначения. От чего нужно оберегать груз с данным обозначением?

- А) от солнечных лучей;
- Б) от падения метеоритов;
- Б) от тени;
- Г) от пылицы растений.



Еда

5. Чтобы мучное изделие сделать пышнее, в тесто добавляют немного соды и уксуса. Сода при смешивании с уксусом пенится и шипит.

Для приготовления чего добавили эту смесь?



А



Б



В



Г

6. Какой борщ приготовлен для питания в космосе?



А



Б



В



Г

7. Без использования какого растения приготовление изображённых блюд невозможно?

- А) помидора;
- Б) баклажана;
- В) огурца;
- Г) свёклы.



8. Для какого популярного блюда были специально придуманы такие ножницы?



А



Б



В



Г

Домашние животные

9. Ниже представлены символические изображения тех благ, которые мы получаем от домашних животных. Укажите правильную последовательность животных, которые их обеспечивают.



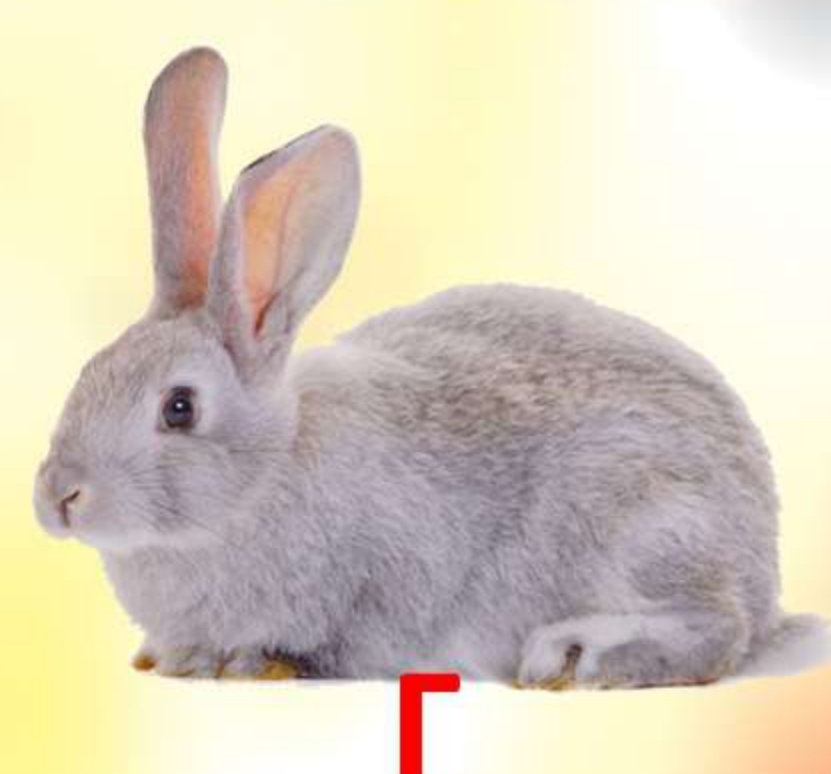
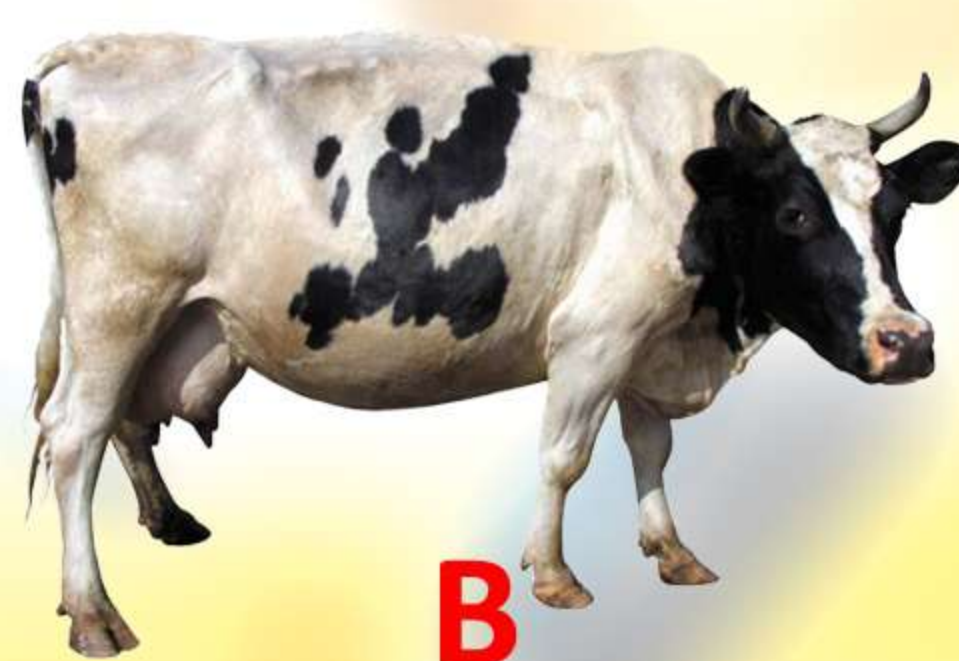
- А)** корова, собака, свинья, курица;
- Б)** собака, корова, курица, свинья;
- В)** свинья, собака, корова, курица;
- Г)** собака, корова, свинья, курица.

10. Что спасает спящую на снегу собаку от переохлаждения?

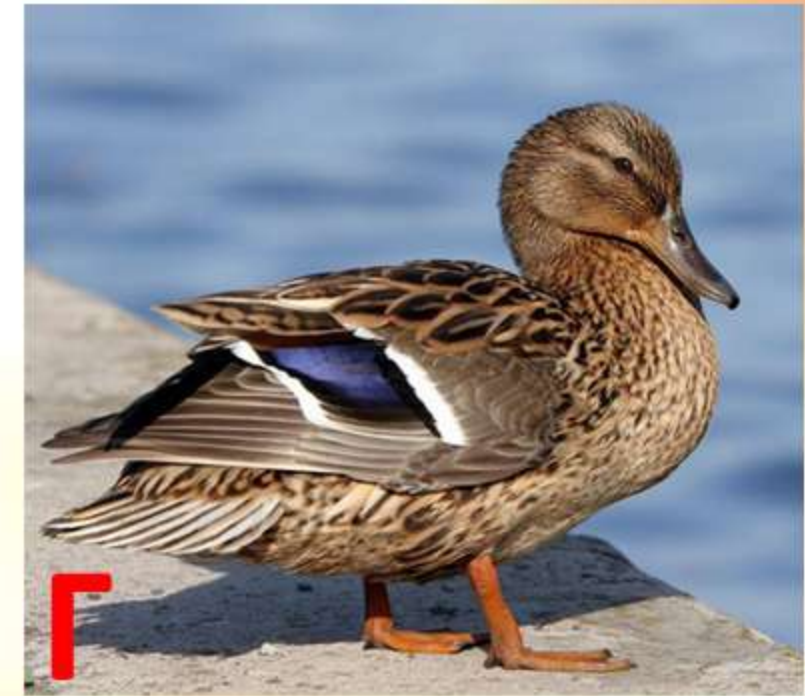
- А)** холодный нос;
- Б)** низкая температура тела;
- В)** густой мех;
- Г)** постоянное движение во сне лапами.



11. Уход за разными животными сильно отличается. Например, для успокоения некоторых используют дымарь, которым окуривают жилища этих животных. Для кого используют дымарь?

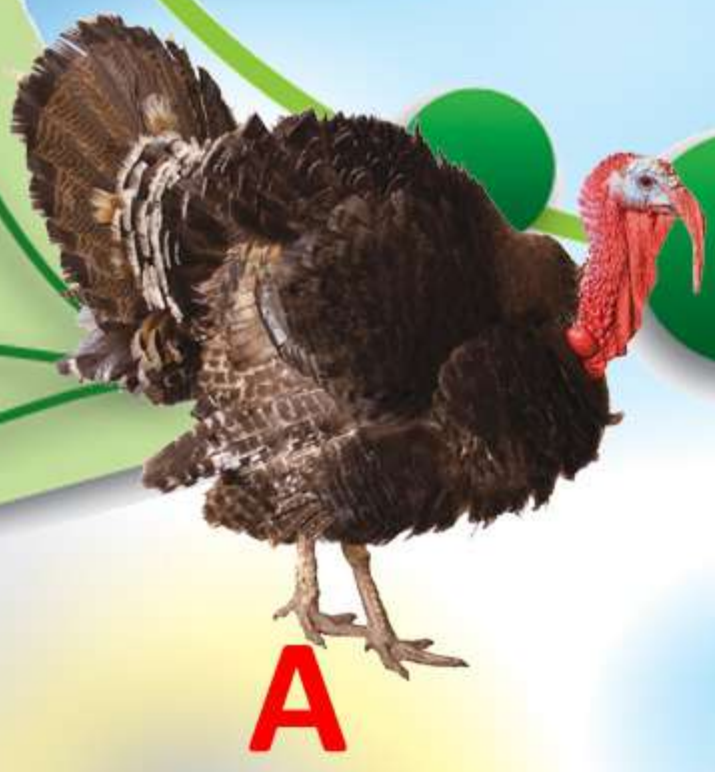


12. У какого из представленных животных нет близких родственников среди домашних животных?



Жилище

13. С какой птицей связано название избы, в которой живёт Баба-Яга?



14. Для отопления помещений в холодное время к батареям по трубам поступает горячая жидкость. Что это за жидкость?



Трубы для горячей жидкости

Аварийная ситуация на трубопроводе

А) вода; Б) нефть; В) бензин; Г) масло.

15. Какое из помещений обычно используют для проведения химических опытов?



16. Укажите правильные названия жилищ изображённых животных по порядку их расположения.



А) дупло, гнездо, нора, хатка;
Б) хатка, нора, дупло, гнездо;
В) нора, хатка, гнездо, дупло;
Г) нора, хатка, дупло, гнездо.

