

Проверочная работа
по предмету «ОКРУЖАЮЩИЙ МИР»

4 класс

Вариант 14

Инструкция по выполнению работы

На выполнение работы по предмету «Окружающий мир» даётся 45 минут. Работа состоит из двух частей и включает в себя 10 заданий.

Ответы на задания запиши в поля ответов в тексте работы. Если ты хочешь изменить ответ, то зачеркни его и запиши рядом новый.

При выполнении работы не разрешается пользоваться учебником, рабочими тетрадями и другими справочными материалами.

При необходимости можно пользоваться черновиком. Записи в черновике проверяться и оцениваться не будут.

Советуем выполнять задания в том порядке, в котором они даны. Для экономии времени пропускай задание, которое не удаётся выполнить сразу, и переходи к следующему. Если после выполнения всей работы у тебя останется время, то ты сможешь вернуться к пропущенным заданиям. Постарайся выполнить как можно больше заданий.

Желаем успеха!

Часть 1

1) Рассмотрни рисунок, на котором изображена стоянка туристов. Гитара изготовлена из дерева. Она отмечена на рисунке стрелкой с соответствующей надписью.

Покажи на рисунке стрелкой любой предмет (любую деталь) из металла и любой предмет (любую деталь) из ткани. Подпиши название соответствующего материала рядом с каждой стрелкой.



- 2) На интернет-сайтах погоды можно встретить подобные таблицы. Изучи прогноз погоды на трое суток.

	Понедельник, 19 августа				Вторник, 20 августа				Среда, 21 августа			
	Ночь	Утро	День	Вечер	Ночь	Утро	День	Вечер	Ночь	Утро	День	Вечер
Облачность и атмосферные осадки												
Температура воздуха, °С	13	15	17	13	10	18	21	15	12	19	24	17
Направление ветра												
	Ю	Ю	Ю	ЮВ	ЮВ	В	ЮВ	Ю	З	В	ЮВ	Ю
Влажность воздуха, %	79	71	63	65	71	68	76	66	66	56	60	72

Выбери все верные утверждения об ожидаемой погоде на эти трое суток и запиши в строку ответа их номера.

- 1) В среду днём будет самая высокая температура воздуха за все трое суток.
- 2) В понедельник будет преобладать юго-восточный ветер.
- 3) Во вторник ожидается небольшой дождь.
- 4) На протяжении всех трёх суток влажность воздуха будет колебаться от 63% до 72%.

Ответ: _____

Рассмотри карту, фотографии и выполни задание 3.

3 Рассмотри карту России. На ней буквами А и Б отмечены две природные зоны.



3.1. Запиши название каждой природной зоны в отведённое для этого поле.

Название природной зоны **А**: _____ Название природной зоны **Б**: _____

3.2. На следующей странице представлены фотографии *суслика*, *полярной совы*, *ковыля* и *ягеля*. Запиши название каждого из этих организмов рядом с номером фотографии, на которой он изображён.

1) _____ 2) _____
3) _____ 4) _____

3.3. Какие из этих организмов можно встретить в естественной среде (не в зоопарке и не в ботаническом саду) на территории природной зоны А, а какие – природной зоны Б? Запиши **номера** фотографий с изображением этих организмов в таблицу под соответствующими буквами.

Ответ:

Природная зона	А	Б
Организмы		



1)



2)



3)



4)

- 4 Составь два правила сохранения здоровья человека из приведённых частей фраз: для этого к каждой позиции первого столбца подбери соответствующую позицию из второго столбца.

Начало фразы

- А) Чтобы, загорая, не получить ожоги тела,
- Б) Чтобы в рану не попала инфекция,

Продолжение фразы

- 1) надень головной убор.
- 2) чаще меняй положение тела, чтобы солнце светило на него с разных сторон.
- 3) постарайся как можно скорее наложить стерильную повязку.

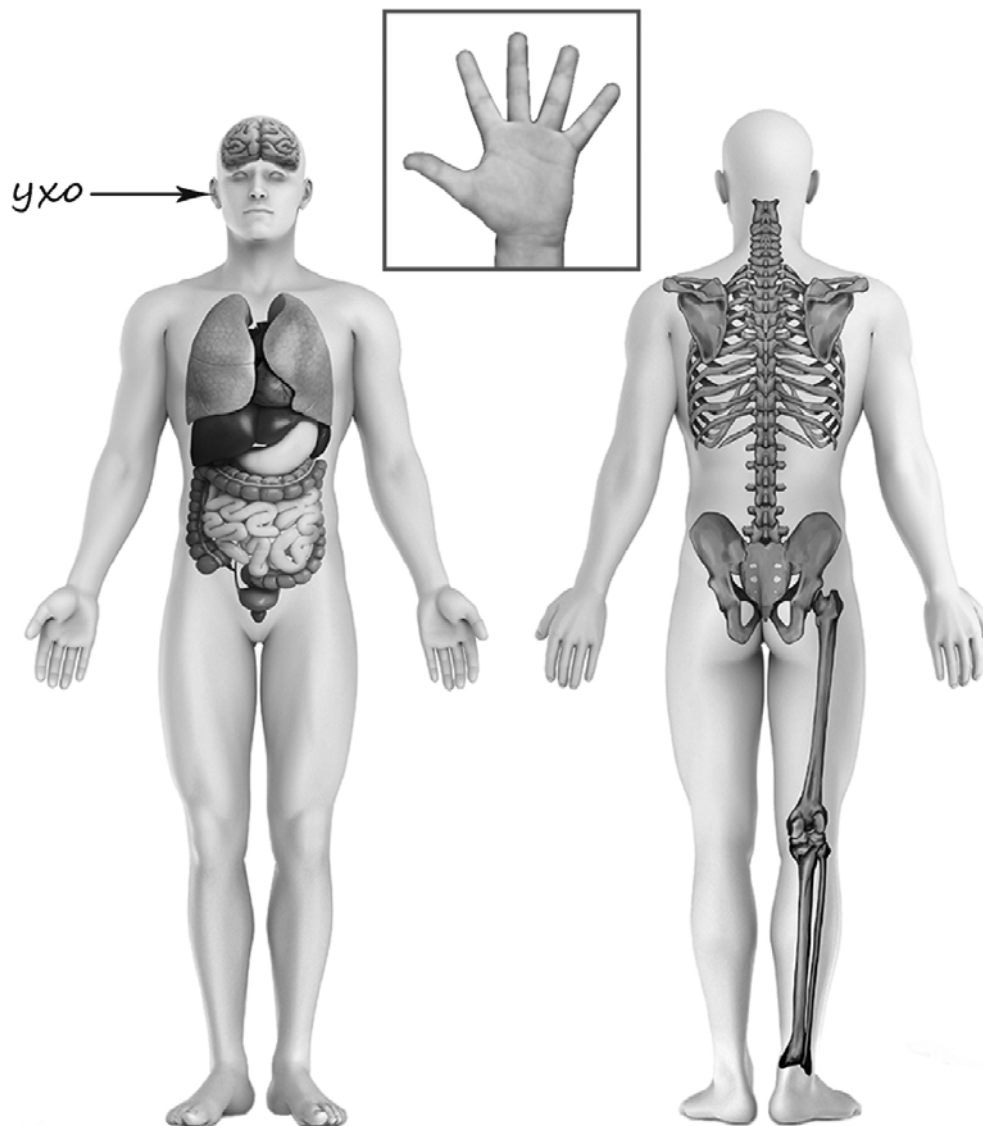
Запиши в таблицу выбранные цифры под соответствующими буквами.



Ответ:

Начало фразы	А	Б
Продолжение фразы		

- 5) Рассмотрите изображение человека. Покажите стрелками и подпишите *ягодицу*, *сердце* и *указательный палец* человека так, как показано на примере.



6 Ольга проводила наблюдения за прорастанием семян. Чтобы выяснить, влияет ли температура на прорастание семян, она взяла два стакана, положила в каждый из них влажную тряпочку и по 10 одинаковых семян гороха. Один из стаканов она убрала в холодильник, а другой – в кухонный шкаф и стала наблюдать, не забывая каждый день смачивать тряпочки в обоих стаканах небольшим количеством воды. Вскоре Ольга обнаружила, что в стакане, который находился в шкафу, семена проросли, а в холодильнике нет.

6.1. Сравни условия прорастания семян гороха в двух стаканах в описанном опыте. Подчеркни в каждой строке одно из выделенных слов.

Влажность в стаканах: **одинаковая / различная**

Освещённость семян в стаканах: **одинаковая / различная**

Температура окружающего воздуха: **одинаковая / различная**

6.2. По результатам опыта сделай вывод о том, как температура влияет на прорастание семян.

Ответ: _____

6.3. Если бы Ольга захотела выяснить, влияет ли освещённость на прорастание семян, с помощью какого опыта она смогла бы это сделать? Опиши этот опыт.

Ответ: _____

Часть 2

При выполнении заданий 7–10 последовательно отвечай на каждый из представленных вопросов. Ответы записывай чётко и разборчиво, соблюдая нормы речи.

7) Рассмотрите знаки, изображённые на рисунках. Как ты думаешь, где можно встретить каждый из этих знаков?

□ Ответ:

- 1 – _____
- 2 – _____
- 3 – _____



1)



2)



3)

Какое правило отражает каждый из этих знаков? Напиши эти правила.

- 1 – _____
- 2 – _____
- 3 – _____

8

На фотографиях изображены предметы, с которыми работают представители разных профессий. Выбери ОДНУ из фотографий и запиши букву, которой она обозначена.

Представители какой профессии работают с изображёнными на выбранной фотографии предметами? Если ты знаешь много профессий, представители которых работают с выбранным(и) тобой предметом(-ами), назови одну любую из них. Какую работу выполняют люди этой профессии? Чем работа людей этой профессии полезна обществу?

А)



Б)



В)



Выбранная фотография:

Ответ: _____

9

6 июня в нашей стране отмечают Пушкинский день России. Обведи эту дату в календаре.

2018

Январь

ПН	ВТ	СР	ЧТ	ПТ	СБ	ВС
1	2	3	4	5	6	7
8	9	10	11	12	13	14
15	16	17	18	19	20	21
22	23	24	25	26	27	28
29	30	31				

Февраль

ПН	ВТ	СР	ЧТ	ПТ	СБ	ВС
			1	2	3	4
5	6	7	8	9	10	11
12	13	14	15	16	17	18
19	20	21	22	23	24	25
26	27	28				

Март

ПН	ВТ	СР	ЧТ	ПТ	СБ	ВС
			1	2	3	4
5	6	7	8	9	10	11
12	13	14	15	16	17	18
19	20	21	22	23	24	25
26	27	28	29	30	31	

Апрель

ПН	ВТ	СР	ЧТ	ПТ	СБ	ВС
						1
2	3	4	5	6	7	8
9	10	11	12	13	14	15
16	17	18	19	20	21	22
23	24	25	26	27	28	29
30						

Май

ПН	ВТ	СР	ЧТ	ПТ	СБ	ВС
	1	2	3	4	5	6
7	8	9	10	11	12	13
14	15	16	17	18	19	20
21	22	23	24	25	26	27
28	29	30	31			

Июнь

ПН	ВТ	СР	ЧТ	ПТ	СБ	ВС
				1	2	3
4	5	6	7	8	9	10
11	12	13	14	15	16	17
18	19	20	21	22	23	24
25	26	27	28	29	30	

Июль

ПН	ВТ	СР	ЧТ	ПТ	СБ	ВС
						1
2	3	4	5	6	7	8
9	10	11	12	13	14	15
16	17	18	19	20	21	22
23	24	25	26	27	28	29
30	31					

Август

ПН	ВТ	СР	ЧТ	ПТ	СБ	ВС
		1	2	3	4	5
6	7	8	9	10	11	12
13	14	15	16	17	18	19
20	21	22	23	24	25	26
27	28	29	30	31		

Сентябрь

ПН	ВТ	СР	ЧТ	ПТ	СБ	ВС
					1	2
3	4	5	6	7	8	9
10	11	12	13	14	15	16
17	18	19	20	21	22	23
24	25	26	27	28	29	30

Октябрь

ПН	ВТ	СР	ЧТ	ПТ	СБ	ВС
1	2	3	4	5	6	7
8	9	10	11	12	13	14
15	16	17	18	19	20	21
22	23	24	25	26	27	28
29	30	31				

Ноябрь

ПН	ВТ	СР	ЧТ	ПТ	СБ	ВС
			1	2	3	4
5	6	7	8	9	10	11
12	13	14	15	16	17	18
19	20	21	22	23	24	25
26	27	28	29	30		

Декабрь

ПН	ВТ	СР	ЧТ	ПТ	СБ	ВС
						1
2	3	4	5	6	7	8
9	10	11	12	13	14	15
16	17	18	19	20	21	22
23	24	25	26	27	28	29
30	31					



Запиши, на какой день недели приходится эта дата в 2018 году.



Ответ: _____

С чем связана эта дата? Почему этот день важен для всех жителей России? (Напиши ответ объёмом до пяти предложений.)



Ответ: _____

10 10.1. Запиши название региона: республики, или области, или края, или автономного округа, в котором ты живёшь.

Ответ: _____

Как называется главный город твоего региона?

Ответ: _____

10.2. Производством каких товаров (продуктов) известен твой регион?

Ответ: _____

Какие растения встречаются в природе твоего региона (укажи не менее трёх растений)? Опиши одно из этих растений. Как это растение используется людьми?

Ответ: _____

