

**Проверочная работа**  
**по предмету «ОКРУЖАЮЩИЙ МИР»**

**4 класс**

**Вариант 20**

**Инструкция по выполнению работы**

На выполнение работы по предмету «Окружающий мир» даётся 45 минут. Работа состоит из двух частей и включает в себя 10 заданий.

Ответы на задания запиши в поля ответов в тексте работы. Если ты хочешь изменить ответ, то зачеркни его и запиши рядом новый.

При выполнении работы не разрешается пользоваться учебником, рабочими тетрадями и другими справочными материалами.

При необходимости можно пользоваться черновиком. Записи в черновике проверяться и оцениваться не будут.

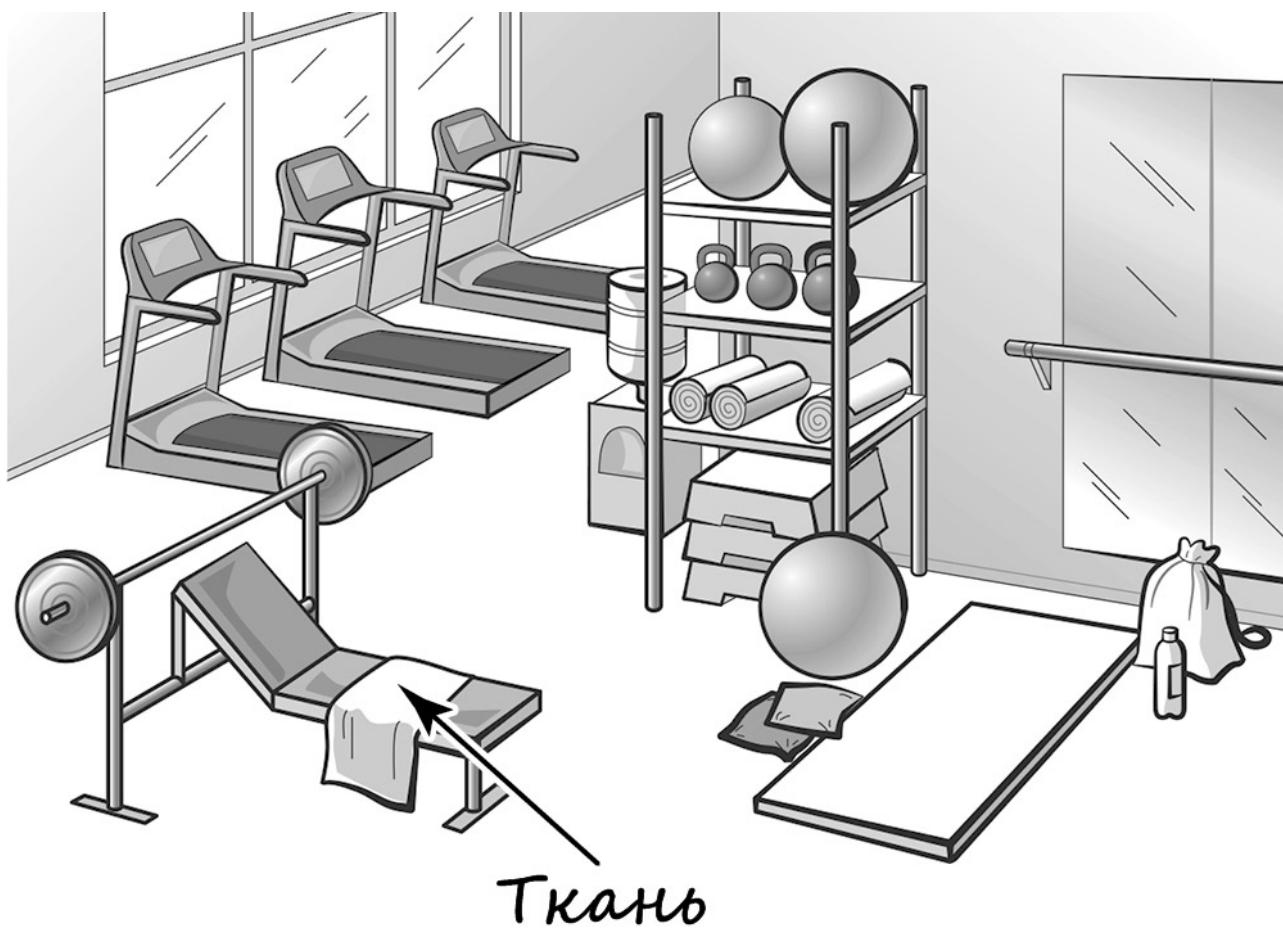
Советуем выполнять задания в том порядке, в котором они даны. Для экономии времени пропускай задание, которое не удаётся выполнить сразу, и переходи к следующему. Если после выполнения всей работы у тебя останется время, то ты сможешь вернуться к пропущенным заданиям. Постарайся выполнить как можно больше заданий.

***Желаем успеха!***

## Часть 1

1) Рассмотрй рисунок, на котором изображён спортивный зал. Полотенце изготовлено из ткани. Оно отмечено на рисунке стрелкой с соответствующей надписью.

Покажи на рисунке стрелкой любой предмет (любую деталь) из резины и любой предмет (любую деталь) из металла. Подпиши название соответствующего материала рядом с каждой стрелкой.



2

На интернет-сайтах погоды можно встретить подобные таблицы. Изучи прогноз погоды на трое суток.

	Понедельник, 20 января				Вторник, 21 января				Среда, 22 января			
	Ночь	Утро	День	Вечер	Ночь	Утро	День	Вечер	Ночь	Утро	День	Вечер
Облачность и атмосферные осадки												
Температура воздуха, °С	-22	-20	-17	-15	-19	-25	-25	-28	-29	-25	-19	-20
Направление ветра												
	ЮЗ	ЮЗ	З	СЗ	СЗ	СВ	СВ	СВ	В	В	СВ	СЗ
Влажность воздуха, %	52	48	55	63	68	51	56	54	49	47	45	41

Выбери все верные утверждения об ожидаемой погоде на эти трое суток и запиши в строку ответа их номера.

- 1) В понедельник северо-западный ветер принесёт осадки в виде снега.
- 2) Во вторник будет преобладать северо-западный ветер.
- 3) Ночь со вторника на среду будет самой холодной.
- 4) Влажность воздуха в течение всех трёх суток будет выше 68%.

Ответ: \_\_\_\_\_

**Рассмотри карту, фотографии и выполни задание 3.**

3

Рассмотри карту России. На ней буквами А и Б отмечены две природные зоны.



3.1. Запиши название каждой природной зоны в отведённое для этого поле.

Название природной зоны **А**: \_\_\_\_\_ Название природной зоны **Б**: \_\_\_\_\_



3.2. На следующей странице представлены фотографии *хомяка*, *белки*, *дуба* и *ковыля*. Запиши название каждого из этих животных и растений рядом с номером фотографии, на которой оно изображено.

- 1) \_\_\_\_\_ 2) \_\_\_\_\_  
 3) \_\_\_\_\_ 4) \_\_\_\_\_



3.3. Какие из этих животных обитают и какие растения произрастают в естественной среде (не в зоопарке и не в ботаническом саду) на территории природной зоны А, а какие – природной зоны Б? Запиши **номера** фотографий с изображением этих животных и растений в таблицу под соответствующими буквами.

Ответ:

Природная зона	А	Б
Животные и растения		





1)



2)



3)



4)

4

Составь два правила сохранения здоровья человека из приведённых частей фраз: для этого к каждой позиции первого столбца подбери соответствующую позицию из второго столбца.

**Начало фразы**

- А) Чтобы сохранять чистоту природы,
- Б) Чтобы избежать травм при падении сосулек с крыши во время оттепели,

**Продолжение фразы**

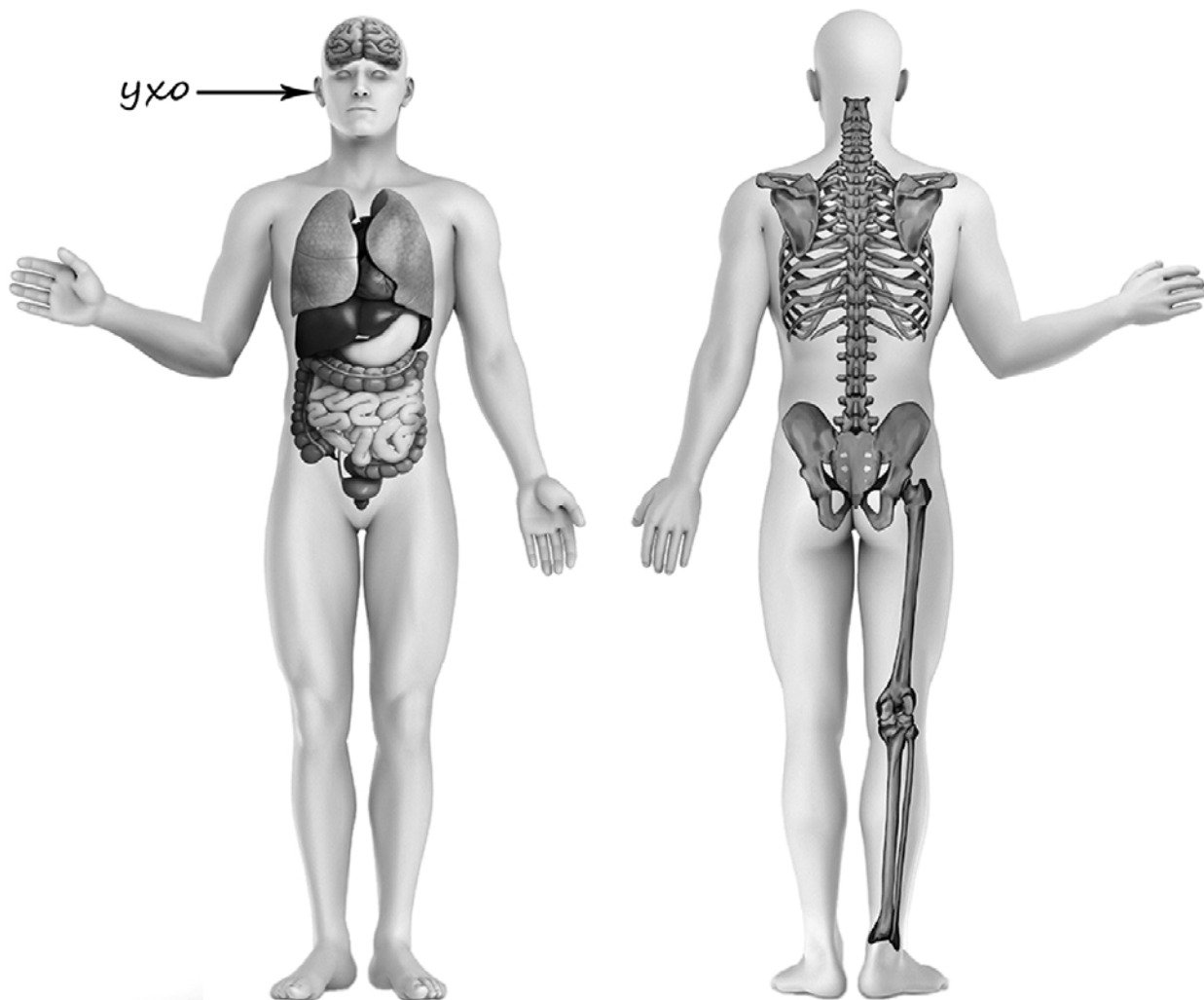
- 1) надень тёплую шапку.
- 2) не ходи близко к стенам домов.
- 3) не бросай мусор в водоёмы.

Запиши в таблицу выбранные цифры под соответствующими буквами.

Ответ:

Начало фразы	А	Б
Продолжение фразы		

- 5) Рассмотрите изображение человека. Покажите стрелками и подпишите *локоть*, *бедро* и *рёбра* человека так, как показано на примере.



6 При засушивании фруктов влага из них испаряется и фрукты теряют вес. Роман решил провести опыт с засушиванием яблок. Он взял несколько одинаковых яблок и разделил их на две одинаковые по весу части. Одну часть яблок Роман нарезал тонкими кусочками и положил на первый поднос, а другую часть яблок он нарезал толстыми кусочками и положил на второй поднос. Подносы он поставил в комнате рядом друг с другом. Кусочки яблок на обоих подносах Роман регулярно переворачивал. Через некоторое время он обнаружил, что общий вес кусочков яблок на первом подносе стал меньше, чем на втором.

6.1. Сравни условия засушивания яблок на разных подносах в описанном опыте. Подчеркни в каждой строке одно из выделенных слов.

Исходный вес яблок на первом и втором подносах:

**одинаковый / различный**

Толщина кусочков яблок на первом и втором подносах:

**одинаковая / различная**

Температура окружающего воздуха для первого и второго подносов:

**одинаковая / различная**

6.2. По результатам опыта сделай вывод о том, как зависит скорость засушивания яблок от толщины кусочков, на которые они порезаны.

Ответ: \_\_\_\_\_  
\_\_\_\_\_

6.3. Если бы Роман захотел выяснить, влияет ли сорт яблок на скорость их засушивания, с помощью какого опыта он мог бы это сделать? Опиши этот опыт.

Ответ: \_\_\_\_\_  
\_\_\_\_\_  
\_\_\_\_\_  
\_\_\_\_\_  
\_\_\_\_\_  
\_\_\_\_\_  
\_\_\_\_\_

## Часть 2

*При выполнении заданий 7–10 последовательно отвечай на каждый из представленных вопросов. Ответы записывай чётко и разборчиво, соблюдая нормы речи.*

7

Рассмотри знаки, изображённые на рисунках. Как ты думаешь, для чего на автодорогах устанавливают такие знаки?

Ответ: \_\_\_\_\_

\_\_\_\_\_

\_\_\_\_\_



1)



2)



3)

Какое правило отражает каждый из этих знаков? Напиши эти правила.

1 – \_\_\_\_\_

\_\_\_\_\_

2 – \_\_\_\_\_

\_\_\_\_\_

3 – \_\_\_\_\_

\_\_\_\_\_



8 На фотографиях изображены люди разных профессий за работой. Выбери ОДНУ из фотографий и запиши букву, под которой она приведена.

Представитель какой профессии изображён на фотографии? Какую работу выполняют люди этой профессии? Чем работа людей этой профессии полезна обществу?

А)



Б)



В)



Выбранная фотография:

Ответ: \_\_\_\_\_

\_\_\_\_\_

\_\_\_\_\_

\_\_\_\_\_

\_\_\_\_\_

\_\_\_\_\_

\_\_\_\_\_

9 Каждый год в первую пятницу октября в нашей школе проходит День здоровья и спорта.  
Обведи этот день в календаре.

## 2018

**Январь**

ПН	ВТ	СР	ЧТ	ПТ	СБ	ВС
1	2	3	4	5	6	7
8	9	10	11	12	13	14
15	16	17	18	19	20	21
22	23	24	25	26	27	28
29	30	31				

**Февраль**

ПН	ВТ	СР	ЧТ	ПТ	СБ	ВС
			1	2	3	4
5	6	7	8	9	10	11
12	13	14	15	16	17	18
19	20	21	22	23	24	25
26	27	28				

**Март**

ПН	ВТ	СР	ЧТ	ПТ	СБ	ВС
			1	2	3	4
5	6	7	8	9	10	11
12	13	14	15	16	17	18
19	20	21	22	23	24	25
26	27	28	29	30	31	

**Апрель**

ПН	ВТ	СР	ЧТ	ПТ	СБ	ВС
						1
2	3	4	5	6	7	8
9	10	11	12	13	14	15
16	17	18	19	20	21	22
23	24	25	26	27	28	29
30						

**Май**

ПН	ВТ	СР	ЧТ	ПТ	СБ	ВС
	1	2	3	4	5	6
7	8	9	10	11	12	13
14	15	16	17	18	19	20
21	22	23	24	25	26	27
28	29	30	31			

**Июнь**

ПН	ВТ	СР	ЧТ	ПТ	СБ	ВС
			1	2	3	
4	5	6	7	8	9	10
11	12	13	14	15	16	17
18	19	20	21	22	23	24
25	26	27	28	29	30	

**Июль**

ПН	ВТ	СР	ЧТ	ПТ	СБ	ВС
						1
2	3	4	5	6	7	8
9	10	11	12	13	14	15
16	17	18	19	20	21	22
23	24	25	26	27	28	29
30	31					

**Август**

ПН	ВТ	СР	ЧТ	ПТ	СБ	ВС
			1	2	3	4
5	6	7	8	9	10	11
12	13	14	15	16	17	18
19	20	21	22	23	24	25
26	27	28	29	30	31	

**Сентябрь**

ПН	ВТ	СР	ЧТ	ПТ	СБ	ВС
					1	2
3	4	5	6	7	8	9
10	11	12	13	14	15	16
17	18	19	20	21	22	23
24	25	26	27	28	29	30

**Октябрь**

ПН	ВТ	СР	ЧТ	ПТ	СБ	ВС
1	2	3	4	5	6	7
8	9	10	11	12	13	14
15	16	17	18	19	20	21
22	23	24	25	26	27	28
29	30	31				

**Ноябрь**

ПН	ВТ	СР	ЧТ	ПТ	СБ	ВС
			1	2	3	4
5	6	7	8	9	10	11
12	13	14	15	16	17	18
19	20	21	22	23	24	25
26	27	28	29	30		

**Декабрь**

ПН	ВТ	СР	ЧТ	ПТ	СБ	ВС
						1
2	3	4	5	6	7	8
9	10	11	12	13	14	15
16	17	18	19	20	21	22
23	24	25	26	27	28	29
30	31					



Запиши, какого числа будет проходить День здоровья и спорта в нашей школе в 2018 году.



Ответ: \_\_\_\_\_

Развитию спорта в нашей стране уделяется большое внимание: строятся новые стадионы, открываются спортивные школы. Как ты думаешь, почему занятия спортом необходимы каждому человеку? (Напиши ответ объёмом до пяти предложений.)



Ответ: \_\_\_\_\_

---



---



---



---



---



---



---

**10** 10.1. Запиши название региона: республики, или области, или края, или города, или автономного округа, в котором ты живёшь.

Ответ: \_\_\_\_\_



Как называется главный город твоего региона?

Ответ: \_\_\_\_\_

10.2. Каких сельскохозяйственных животных разводят в твоём регионе?

Ответ: \_\_\_\_\_

\_\_\_\_\_

Какие растения встречаются в природе твоего региона (укажи не менее трёх растений)? Опиши одно из этих растений. Как это растение используется людьми?

Ответ: \_\_\_\_\_

\_\_\_\_\_

\_\_\_\_\_

\_\_\_\_\_

\_\_\_\_\_

\_\_\_\_\_

\_\_\_\_\_

