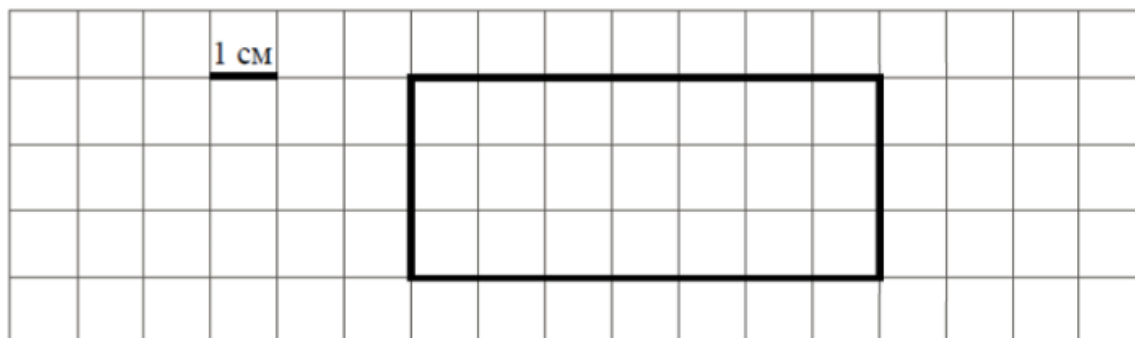


Тренировочный вариант №1 ВПР 2019 по математике 4 класс

1. Найди значение выражения $64 - 36$.
2. Найди значение выражения $6 + 3 \cdot (6 + 24)$.
3. Рассмотрй рисунок и ответь на вопрос: **сколько рублей сдачи** получит покупатель, расплатившийся за **пакет йогурта** и **батон хлеба** купюрой в **100 рублей**?



4. Во сколько начались занятия спортивной секции, если они длились **2 час 30 минут** и закончились в **16 часов 15 минут**?
5. На клетчатом поле со стороной клетки 1 см изображён прямоугольник.



- 1) Найди площадь этого прямоугольника. Ответ дай в квадратных сантиметрах.
 - 2) Проведи на рисунке выше прямую линию так, чтобы этот прямоугольник оказался разбит на квадрат и ещё один прямоугольник.
6. В спортивных соревнованиях по нескольким видам спорта приняли участие 4 команды. Количество медалей, полученных командами, представлено в таблице. Используя эти данные, ответь на вопросы.

Команда	Золотые	Серебряные	Бронзовые
«Сириус»	7	8	3
«Орион»	6	4	5
«Заря»	4	6	7
«Весна»	3	2	5

1) Сколько серебряных медалей завоевала команда «Заря»?

2) Какая команда заняла **2 место** по сумме всех медалей?

7. Найди значение выражения $12012 : 4 - 290 \cdot 4$.

8. Три килограмма варенья разложили в банки по **600 г** и в банки по **200 г**. Банок по **600 г** оказалось **3**. Сколько потребовалось банок по **200 г**?

Запиши решение и ответ.

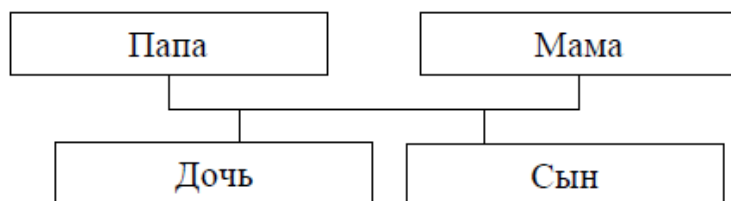
9. Татьяна должна обсудить свою новую идею с директором, бухгалтером и программистом. С каждым из них обсуждение длится ровно час. Известно, что директор занят с 10 до 12 часов, бухгалтер приезжает на работу к 10 часам, а у программиста важное совещание с 10 до 11 часов. При этом Татьяна смогла закончить все три обсуждения к 12 часам, придя на работу к 9 часам.

1) У кого Татьяна была в **10:30**?

2) К кому отправилась Татьяна **после** обсуждения идеи с бухгалтером?

10. Родственные связи можно представить в виде схемы. Например, на схеме ниже представлена семья с двумя детьми. Такую схему ещё называют родословное или семейное дерево.

Пример



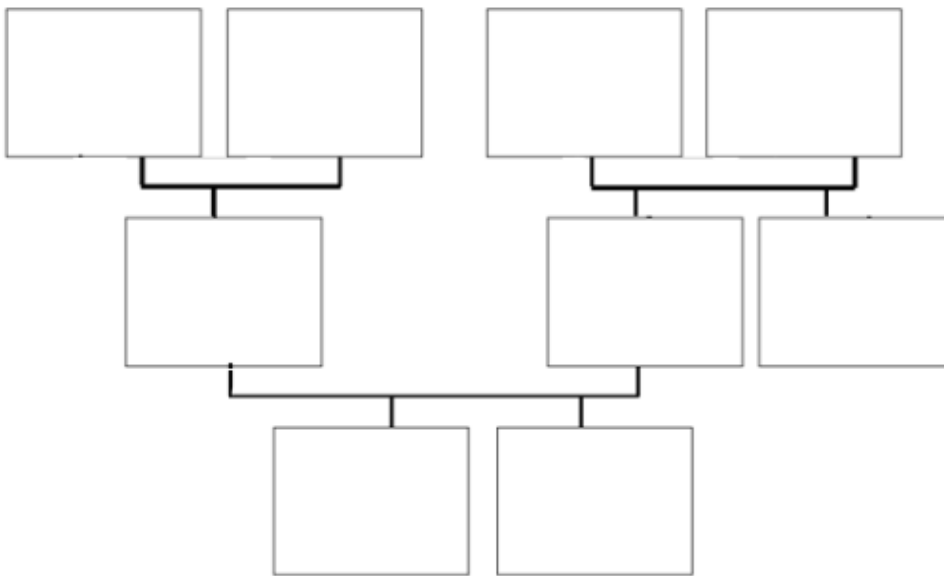
Прочитай текст и изобрази семейное дерево, включающее всех перечисленных в тексте родственников. Впиши в прямоугольники на схеме имена или имена и отчества родственников.

Меня зовут Светлана. Мою маму зовут Юлия Ивановна, она работает технологом на швейной фабрике. Её родители живут далеко от нас, в деревне Нутрома Тверской области. Бабушка Марина Игнатьевна уже на пенсии, а дедушка Иван

Михайлович работает на деревообрабатывающем комбинате. Летом мы ездим к ним в гости.

Моего папу зовут Виталий Владимирович, он водитель автобуса. Когда я была маленькая, мама забирала меня из садика, мы успевали на его рейс и папа довозил нас до дома. У папы есть брат дядя Саша, он поступил в институт и скоро уедет учиться. Мой дедушка Владимир Миронович тоже работал водителем, но он уже умер. А бабушка Анна Николаевна живёт вместе с нами. Она заботится обо мне и моём братике Вите.

Схема для заполнения



11. **ОЛЕГ** написал на футболке своё имя (см. рис. 1). Затем он подошёл к **зеркалу**. Нарисуй, как будет выглядеть отражение его имени в зеркале (рис. 2).



Рис. 1

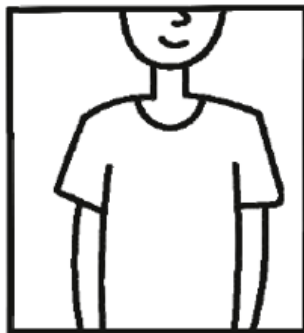


Рис. 2

12. В «Детском мире» продавали **двухколёсные** и **трёхколёсные** велосипеды. Максим пересчитал все рули и все колёса. Получилось **18 рулей** и **41 колёс**. **Сколько трёхколёсных** велосипедов продавали в «Детском мире»?

Запиши решение и ответ.