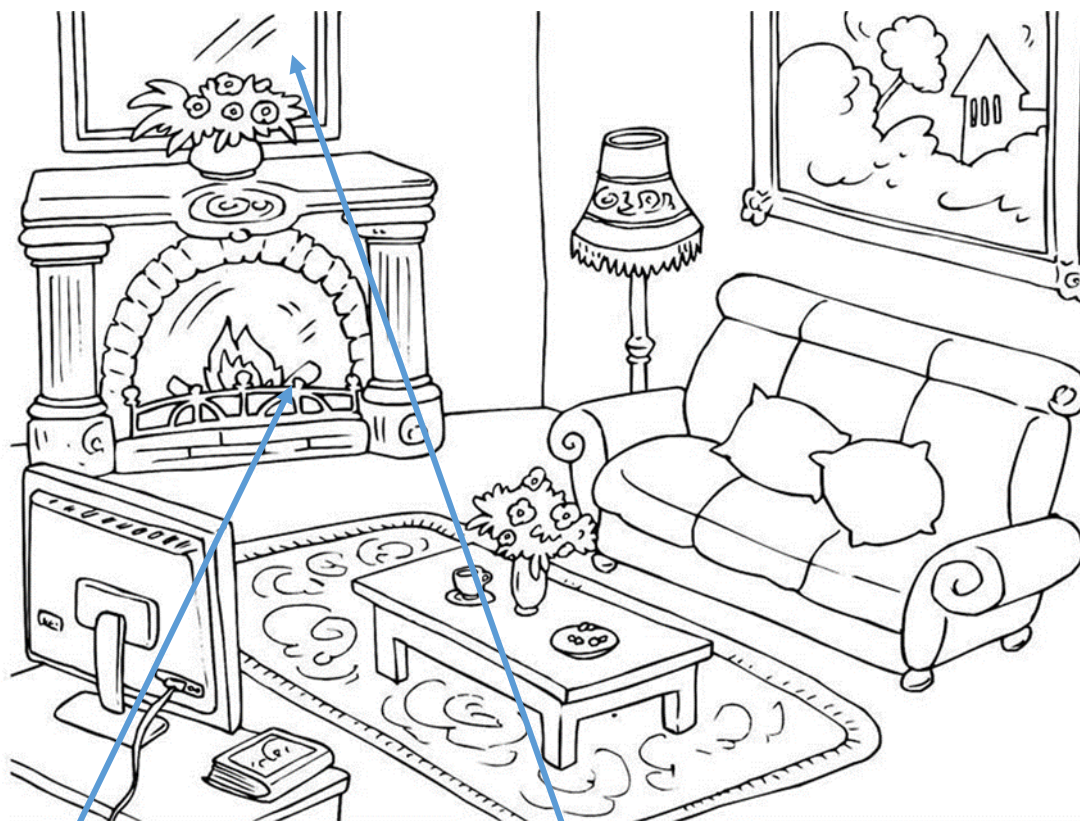


Тренировочный вариант №1 ВПР 2020 по окружающему миру 4 класс

Ответы

1. Рассмотрите рисунок, на котором изображена гостиная. Журнальный стол может быть изготовлен из дерева. Он отмечен на рисунке стрелкой с соответствующей надписью.

Покажи на рисунке стрелкой любой предмет (любую деталь) из металла и любой предмет (любую деталь) из стекла. Подпиши название соответствующего материала рядом с каждой стрелкой.



металл

стекло

2. На интернет-сайтах погоды можно встретить подобные таблицы. Изучи прогноз погоды на трое суток.

Выбери верные утверждения об ожидаемой погоде на эти трое суток и запиши в строку ответа их номера.

Ответ: 3

3. Рассмотрите карту мира. На ней буквами А и Б отмечены два материка

3.1. Запиши название каждого материка в отведённое для этого поле.

Название материка А :

Название материка Б :

Северная Америка

Австралия

3.2. На следующей странице представлены фотографии ехидны, броненосца, скунса, кенгуру. Запиши название каждого из этих животных рядом с номером фотографии, на которой оно изображено.

- 1) ехидна 2) кенгуру
3) броненосец 4) скунс

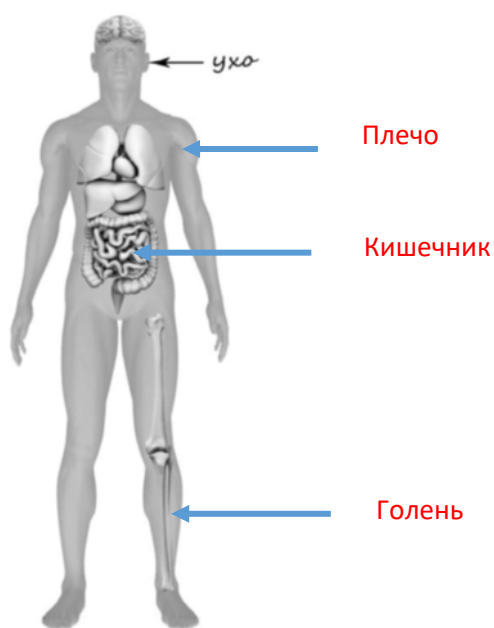
3.3. Какие из этих животных обитают в естественной среде (не в зоопарке) на материке А, а какие – на материке Б?

Запиши номера фотографий с изображением этих животных.

Ответ:

Материки	А	Б
Животные	3,4	1,2

4. Рассмотрите изображение человека. Покажи стрелками и подпиши голень, плечо и кишечник человека так, как показано на примере.



5. Составь два правила сохранения здоровья человека из приведённых частей фраз: для этого к каждой позиции первого столбца подбери соответствующую позицию из второго столбца.

Начало фразы

Продолжение фразы

- А) Чтобы избежать вирусных инфекции,
Б) Чтобы не простудиться, выходя на улицу в холодную погоду,

- 1) нужно тепло одеваться.
2) нужно соблюдать режим дня.
3) нужно регулярно проветривать помещение

Запиши в таблицу выбранные цифры под соответствующими буквами.

Ответ:

Начало фразы	А	Б
Продолжение фразы	3	1

6. Аня решила провести опыт с выращиванием газона. Она выделила для посадки два расположенных рядом одинаковых участка земли, не заслонённых от солнца кустами или деревьями. На обоих участках Аня сняла слой почвы, насыпала небольшой слой песка, чтобы вода не задерживалась на поверхности, и сверху насыпала разрыхлённую почву. При этом на одном из участков Аня добавила в почву удобрения, а на другом нет. Затем она равномерно посеяла на каждом из участков семена травы одного сорта и стала наблюдать за её ростом.

6.1. Сравни условия произрастания газонной травы на двух участках в описанном опыте. Подчеркни в каждой строке одно из выделенных слов.

Освещённость участков: одинаковая / различная

Состав почвы на участках: одинаковый / различный

Сорт травы на участках: одинаковый / различный

6.2. Какие наблюдения и сравнения необходимо проводить Ане, чтобы определить, влияют ли удобрения на рост травы?

Ответ: Следует проводить наблюдения за темпами роста, размером листьев, цветом растений. Сравнить результаты в одно время.

6.3. Если бы Аня хотела выяснить, влияет ли частота полива травы на её рост, с помощью какого опыта она могла бы это сделать? Опиши этот опыт.

Ответ: Для того, что бы узнать, влияет ли частота полива травы на ее рост, следует создать одинаковые условия на трех грядках, при этом одну поливать редко, а вторую умеренно, а третью часто. Наблюдать определенное количество времени и сравнивать результаты.

Часть 2

При выполнении заданий 7–10 последовательно отвечай на каждый из представленных вопросов. Ответы записывай чётко и разборчиво, соблюдая нормы речи.

7. Рассмотрите знаки, изображённые на рисунках. Как ты думаешь, где можно встретить каждый из этих знаков?

1-на проезжей части

2- на пляже

3-общественных местах

Какое правило или какую информацию отражает каждый из этих знаков? Напиши значение каждого знака.

1-пешеходный переход

2-купание запрещено

3-комната матери и ребенка

8. На фотографиях изображены предметы, с которыми работают представители одной из профессий. Представители какой профессии работают с изображёнными на фотографиях предметами? Какую работу выполняют люди этой профессии? Чем работа людей этой профессии полезна обществу?

На рисунка изображены предметы, которыми пользуются врачи.

Врачи проводят обследования, ставят диагноз и назначают лечение.

Профессия врача очень полезна обществу потому что все люди обращаются за медицинской помощью. А правильное лечение спасает людям здоровье и продлевает жизнь.

9. 14 сентября у бабушки Артёма день рождения. В этот день вся большая семья собирается в доме бабушки и дедушки в деревне – это семейная традиция. Обведи эту дату в календаре.

2020

Январь							Февраль							Март							Апрель							
Пн	Вт	Ср	Чт	Пт	Сб	Вс	Пн	Вт	Ср	Чт	Пт	Сб	Вс	Пн	Вт	Ср	Чт	Пт	Сб	Вс	Пн	Вт	Ср	Чт	Пт	Сб	Вс	
		1	2	3	4	5					1	2																
6	7	8	9	10	11	12	3	4	5	6	7	8	9	2	3	4	5	6	7	8	6	7	8	9	10	11	12	
13	14	15	16	17	18	19	10	11	12	13	14	15	16	9	10	11	12	13	14	15	13	14	15	16	17	18	19	
20	21	22	23	24	25	26	17	18	19	20	21	22	23	16	17	18	19	20	21	22	20	21	22	23	24	25	26	
27	28	29	30	31			24	25	26	27	28	29		23	24	25	26	27	28	29	27	28	29	30				
														30	31													
Май							Июнь							Июль							Август							
Пн	Вт	Ср	Чт	Пт	Сб	Вс	Пн	Вт	Ср	Чт	Пт	Сб	Вс	Пн	Вт	Ср	Чт	Пт	Сб	Вс	Пн	Вт	Ср	Чт	Пт	Сб	Вс	
				1	2	3	1	2	3	4	5	6	7	1	2	3	4	5										
4	5	6	7	8	9	10	8	9	10	11	12	13	14	6	7	8	9	10	11	12	3	4	5	6	7	8	9	
11	12	13	14	15	16	17	15	16	17	18	19	20	21	13	14	15	16	17	18	19	10	11	12	13	14	15	16	
18	19	20	21	22	23	24	22	23	24	25	26	27	28	20	21	22	23	24	25	26	17	18	19	20	21	22	23	
25	26	27	28	29	30	31	29	30						27	28	29	30	31			24	25	26	27	28	29	30	
																					31							
Сентябрь							Октябрь							Ноябрь							Декабрь							
Пн	Вт	Ср	Чт	Пт	Сб	Вс	Пн	Вт	Ср	Чт	Пт	Сб	Вс	Пн	Вт	Ср	Чт	Пт	Сб	Вс	Пн	Вт	Ср	Чт	Пт	Сб	Вс	
7	8	9	10	11	12	13	5	6	7	8	9	10	11	2	3	4	5	6	7	8	7	8	9	10	11	12	13	
14	15	16	17	18	19	20	12	13	14	15	16	17	18	9	10	11	12	13	14	15	14	15	16	17	18	19	20	
21	22	23	24	25	26	27	19	20	21	22	23	24	25	16	17	18	19	20	21	22	21	22	23	24	25	26	27	
28	29	30					26	27	28	29	30	31		23	24	25	26	27	28	29	28	29	30	31				
														30														

Запиши, на какой день недели приходится эта дата в 2020 году.

Ответ: **понедельник**

Как ты думаешь, почему важно, чтобы все члены семьи поддерживали семейные традиции? (Напиши ответ объёмом до пяти предложений.)

Ответ: Я считаю, что поддерживать семейные традиции очень важно. Младшие члены семьи заимствуют модель поведения, берут пример. Семейные традиции знакомят всех членов семьи с важными датами и событиями в жизни близких родственников. Они способствуют налаживанию взаимоотношений между членами семьи. Мальчики учатся быть ответственными, девочки учатся принимать гостей. Любые совместные дела укрепляют семейные узы.

10.1. Запиши название региона: республики, или области, или края, или автономного округа, в котором ты живёшь.

Ответ: Республика Татарстан

Как называется главный город твоего региона?

Ответ: г. Казань

10.2. Какая река или какое озеро, побережье какого моря или какие горы есть в твоём регионе?

Ответ: реки Волга, Кама, Казанка.

Какие известные люди живут или жили в твоём регионе (укажи не менее двух известных людей)? Напиши об одном из известных твоих земляков. Чем он прославил свой регион?

Ответ: Минтимер Шаймиев, Владимир Ленин, Габдулла Тукай.

В истории татарской национальной литературы **Габдулла Тукай** занимает особое место, его также называют «татарским Пушкиным». Прожив яркую, но короткую жизнь, всего 27 лет, Габдулла Тукай заложил фундаментальную основу татарского языка и литературы.

Уникальность произведений Тукая состоит в том, что он писал поэмы по мотивам татарского фольклора. Среди его самых известных произведений – поэма «Шурале», написанная в 1907 году.