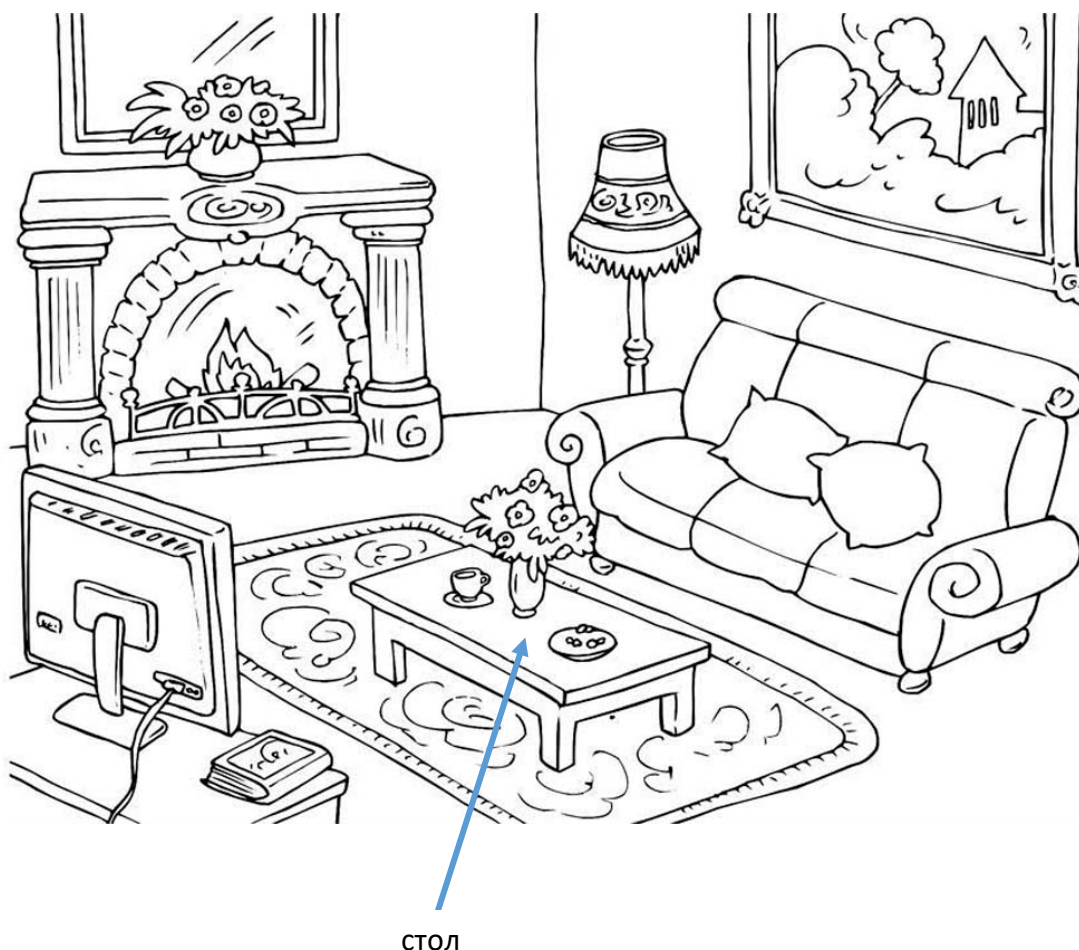


## Тренировочный вариант №1 ВПР 2020 по окружающему миру 4 класс

### Часть 1

1. Рассмотрите рисунок, на котором изображена гостиная. Журнальный стол может быть изготовлен из дерева. Он отмечен на рисунке стрелкой с соответствующей надписью.

Покажи на рисунке стрелкой любой предмет (любую деталь) из металла и любой предмет (любую деталь) из стекла. Подпиши название соответствующего материала рядом с каждой стрелкой.



2. На интернет-сайтах погоды можно встретить подобные таблицы. Изучи прогноз погоды на трое суток.

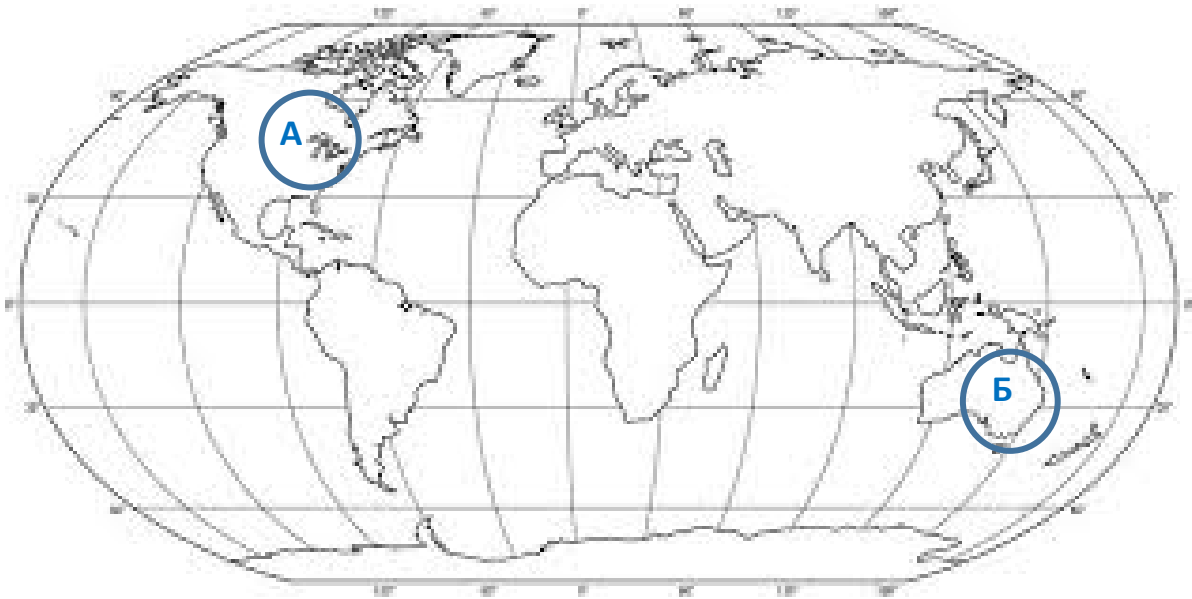
	Вторник, 3 декабря				Среда, 4 декабря				Четверг, 5 декабря			
	Ночь	Утро	День	Вечер	Ночь	Утро	День	Вечер	Ночь	Утро	День	Вечер
Облачность и атмосферные осадки	☁ *	☁ *	☁ *	☁ *	☁ *	☁ *	☁ *	☁ *	☁ *	☁ *	☁ *	☁ *
Температура воздуха, °С	-3	-4	-4	-5	-6	-5	-5	-5	-5	-2	-2	-1
Направление Ветра	Ю	Ю	Ю	Ю	Ю	ЮВ	ЮЗ	ЮЗ	ЮЗ	Ю	Ю	Ю
Влажность воздуха, %	91	89	89	88	91	90	91	91	91	91	93	93

Выбери верные утверждения об ожидаемой погоде на эти трое суток и запиши в строку ответа их номера.

- 1) В среду температура воздуха не опустится ниже  $-5^{\circ}\text{C}$ .
- 2) Во вторник будет дуть юго-западный ветер.
- 3) Влажность воздуха не изменится с вечера среды до утра четверга.
- 4) На протяжении всех трёх суток будет ясно.

Ответ: \_\_\_\_\_

3. Рассмотрите карту мира. На ней буквами А и Б отмечены два материка



3.1. Запиши название каждого материка в отведённое для этого поле.

Название материка А :

Название материка Б :

-----

-----

3.2. На следующей странице представлены фотографии ехидны, броненосца, сунса, кенгуру. Запиши название каждого из этих животных рядом с номером фотографии, на которой оно изображено.

1) \_\_\_\_\_ 2) \_\_\_\_\_

3) \_\_\_\_\_ 4) \_\_\_\_\_

3.3. Какие из этих животных обитают в естественной среде (не в зоопарке) на материке А, а какие – на материке Б? Запиши номера фотографий с изображением этих животных.

Ответ

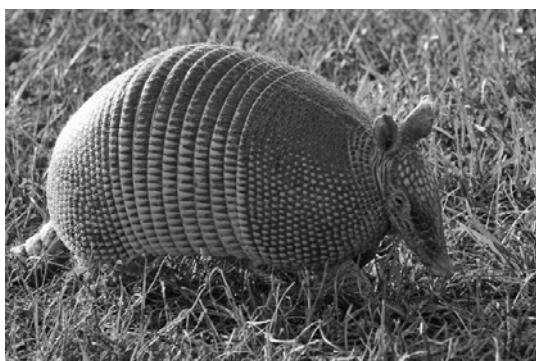
Материки	А	Б
Животные		



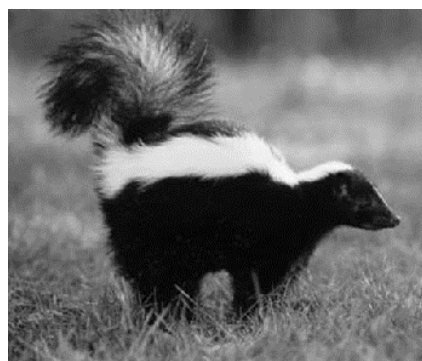
1)



2)



3)



4)

4. Рассмотрите изображение человека. Покажите стрелками и подпишите голень, плечо и кишечник человека так, как показано на примере.



5. Составь два правила сохранения здоровья человека из приведённых частей фраз: для этого к каждой позиции первого столбца подбери соответствующую позицию из второго столбца.

**Начало фразы**

**Продолжение фразы**

- А) Чтобы избежать вирусных инфекции,
- Б) Чтобы не простудиться, выходя на улицу в холодную погоду,

- 1) нужно тепло одеваться.
- 2) нужно соблюдать режим дня.
- 3) нужно регулярно проветривать помещение

Запиши в таблицу выбранные цифры под соответствующими буквами.

Ответ:

Начало фразы	А	Б
Продолжение фразы		

6. Аня решила провести опыт с выращиванием газона. Она выделила для посадки два расположенных рядом одинаковых участка земли, не заслонённых от солнца кустами или деревьями. На обоих участках Аня сняла слой почвы, насыпала небольшой слой песка, чтобы вода не задерживалась на поверхности, и сверху насыпала разрыхлённую почву. При этом на одном из участков Аня добавила в почву удобрения, а на другом нет. Затем она равномерно посеяла на каждом из участков семена травы одного сорта и стала наблюдать за её ростом.

6.1. Сравни условия произрастания газонной травы на двух участках в описанном опыте. Подчеркни в каждой строке одно из выделенных слов.

Освещённость участков: **одинаковая / различная**

Состав почвы на участках: **одинаковый / различный**

Сорт травы на участках: **одинаковый / различный**

6.2. Какие наблюдения и сравнения необходимо проводить Ане, чтобы определить, влияют ли удобрения на рост травы?

Ответ: \_\_\_\_\_  
\_\_\_\_\_

6.3. Если бы Аня хотела выяснить, влияет ли частота полива травы на её рост, с помощью какого опыта она могла бы это сделать? Опиши этот опыт.

Ответ: \_\_\_\_\_  
\_\_\_\_\_  
\_\_\_\_\_  
\_\_\_\_\_

---

---

## Часть 2

*При выполнении заданий 7–10 последовательно отвечай на каждый из представленных вопросов. Ответы записывай чётко и разборчиво, соблюдая нормы речи.*

7. Рассмотрите знаки, изображённые на рисунках. Как ты думаешь, где можно встретить каждый из этих знаков?

1- \_\_\_\_\_

2- \_\_\_\_\_

3- \_\_\_\_\_

А

Б

В



Какое правило или какую информацию отражает каждый из этих знаков? Напиши значение каждого знака.

1- \_\_\_\_\_

2- \_\_\_\_\_

3- \_\_\_\_\_

8. На фотографиях изображены предметы, с которыми работают представители одной из профессий. Представители какой профессии работают с изображёнными на фотографиях предметами? Какую работу выполняют люди этой профессии? Чем работа людей этой профессии полезна обществу?



Ответ: \_\_\_\_\_  
\_\_\_\_\_  
\_\_\_\_\_  
\_\_\_\_\_

9. 14 сентября у бабушки Артёма день рождения. В этот день вся большая семья собирается в доме бабушки и дедушки в деревне – это семейная традиция. Обведи эту дату в календаре.

# 2020

Январь							Февраль							Март							Апрель							
Пн	Вт	Ср	Чт	Пт	Сб	Вс	Пн	Вт	Ср	Чт	Пт	Сб	Вс	Пн	Вт	Ср	Чт	Пт	Сб	Вс	Пн	Вт	Ср	Чт	Пт	Сб	Вс	
		1	2	3	4	5					1	2								1								
6	7	8	9	10	11	12	3	4	5	6	7	8	9	2	3	4	5	6	7	8	6	7	8	9	10	11	12	
13	14	15	16	17	18	19	10	11	12	13	14	15	16	9	10	11	12	13	14	15	13	14	15	16	17	18	19	
20	21	22	23	24	25	26	17	18	19	20	21	22	23	16	17	18	19	20	21	22	20	21	22	23	24	25	26	
27	28	29	30	31			24	25	26	27	28	29		23	24	25	26	27	28	29	27	28	29	30				
														30	31													

Май							Июнь							Июль							Август							
Пн	Вт	Ср	Чт	Пт	Сб	Вс	Пн	Вт	Ср	Чт	Пт	Сб	Вс	Пн	Вт	Ср	Чт	Пт	Сб	Вс	Пн	Вт	Ср	Чт	Пт	Сб	Вс	
				1	2	3	1	2	3	4	5	6	7	1	2	3	4	5			1	2						
4	5	6	7	8	9	10	8	9	10	11	12	13	14	6	7	8	9	10	11	12	3	4	5	6	7	8	9	
11	12	13	14	15	16	17	15	16	17	18	19	20	21	13	14	15	16	17	18	19	10	11	12	13	14	15	16	
18	19	20	21	22	23	24	22	23	24	25	26	27	28	20	21	22	23	24	25	26	17	18	19	20	21	22	23	
25	26	27	28	29	30	31	29	30						27	28	29	30	31			24	25	26	27	28	29	30	
																					31							

Сентябрь							Октябрь							Ноябрь							Декабрь							
Пн	Вт	Ср	Чт	Пт	Сб	Вс	Пн	Вт	Ср	Чт	Пт	Сб	Вс	Пн	Вт	Ср	Чт	Пт	Сб	Вс	Пн	Вт	Ср	Чт	Пт	Сб	Вс	
					1	2	1	2	3	4										1								
7	8	9	10	11	12	13	5	6	7	8	9	10	11	2	3	4	5	6	7	8	7	8	9	10	11	12	13	
14	15	16	17	18	19	20	12	13	14	15	16	17	18	9	10	11	12	13	14	15	14	15	16	17	18	19	20	
21	22	23	24	25	26	27	19	20	21	22	23	24	25	16	17	18	19	20	21	22	21	22	23	24	25	26	27	
28	29	30					26	27	28	29	30	31		23	24	25	26	27	28	29	28	29	30	31				
														30														

Запиши, на какой день недели приходится эта дата в 2020 году.

Ответ: \_\_\_\_\_

Как ты думаешь, почему важно, чтобы все члены семьи поддерживали семейные традиции? (Напиши ответ объёмом до пяти предложений.)

Ответ: \_\_\_\_\_  
\_\_\_\_\_  
\_\_\_\_\_  
\_\_\_\_\_  
\_\_\_\_\_

10.1. Запиши название региона: республики, или области, или края, или автономного округа, в котором ты живёшь.

Ответ: \_\_\_\_\_

Как называется главный город твоего региона?

Ответ: \_\_\_\_\_

10.2. Какая река или какое озеро, побережье какого моря или какие горы есть в твоём регионе? Ответ: \_\_\_\_\_

Какие известные люди живут или жили в твоём регионе (укажи не менее двух известных людей)? Напиши об одном из известных твоих земляков. Чем он прославил свой регион?

Ответ: \_\_\_\_\_  
\_\_\_\_\_  
\_\_\_\_\_  
\_\_\_\_\_  
\_\_\_\_\_  
\_\_\_\_\_  
\_\_\_\_\_