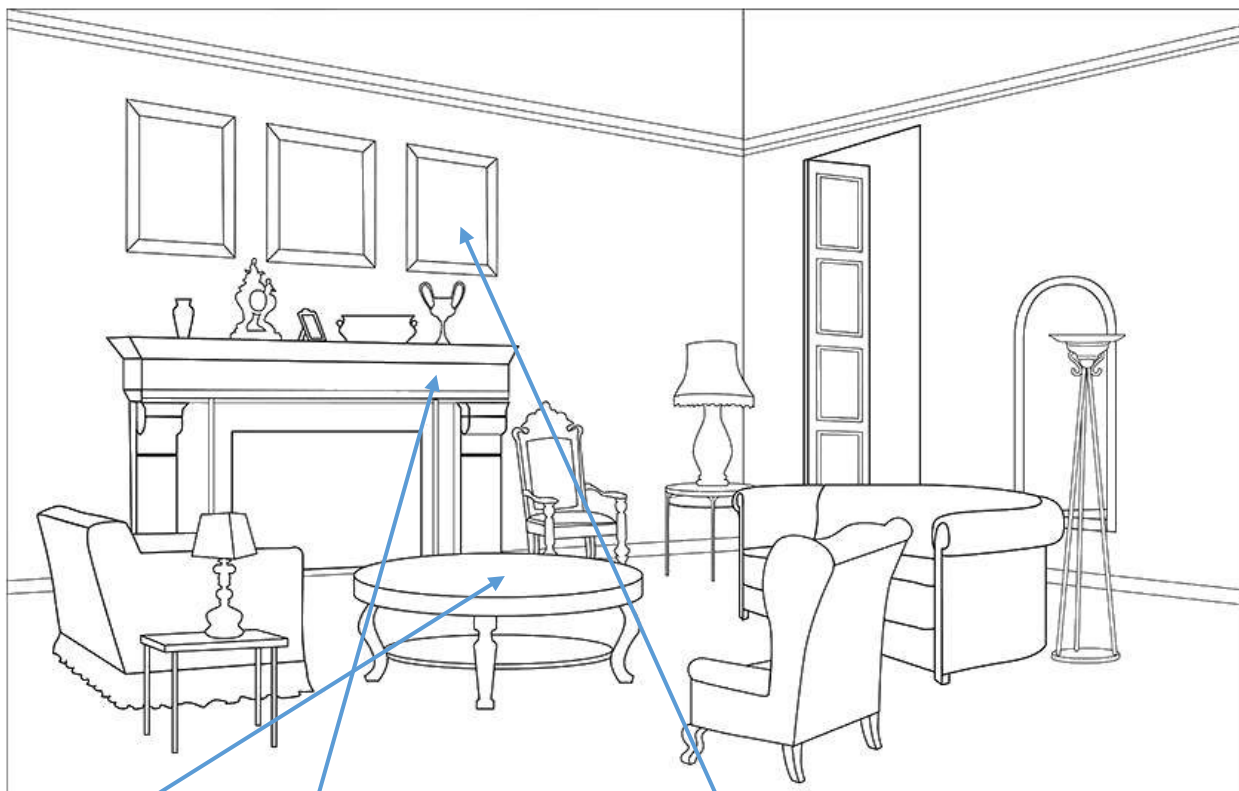


# Тренировочный вариант №6 с ответами ВПР 2020 по окружающему миру 4 класс

## Часть 1

1. Рассмотрите рисунок, на котором изображена гостиная. Журнальный стол может быть изготовлен из дерева. Он отмечен на рисунке стрелкой с соответствующей надписью.

Покажи на рисунке стрелкой любой предмет (любую деталь) из камня и любой предмет (любую деталь) из стекла. Подпиши название соответствующего материала рядом с каждой стрелкой.



Дерево

камень

стекло

2. На интернет-сайтах погоды можно встретить подобные таблицы. Изучи прогноз погоды на трое суток.

	Вторник, 3 декабря				Среда, 4 декабря				Четверг, 5 декабря			
	Ночь	Утро	День	Вечер	Ночь	Утро	День	Вечер	Ночь	Утро	День	Вечер
Облачность и атмосферные осадки	☁ *	☁ *	☁ *	☁ *	☁ *	☁ *	☁ *	☁ *	☁ *	☁ *	☁ *	☁ *
Температура воздуха, °С	-3	-4	-4	-5	-6	-5	-5	-5	-5	-2	-2	-1
Направление Ветра	Ю	Ю	Ю	Ю	Ю	ЮВ	ЮЗ	ЮЗ	ЮЗ	Ю	Ю	Ю
Влажность воздуха, %	91	89	89	88	91	90	91	91	91	91	93	93

Выбери верные утверждения об ожидаемой погоде на эти трое суток и запиши в строку ответа их номера.

- 1) В среду температура воздуха не опустится ниже -5°C.
- 2) Во вторник будет дуть юго-западный ветер.
- 3) Влажность воздуха не изменится с вечера среды до утра четверга.
- 4) На протяжении всех трёх суток будет идти легкий снег.

Ответ: 4

3. Рассмотрите карту России. На ней буквами А и Б отмечены две природные зоны.



3.1. Запиши название каждой природной зоны в отведённое для этого поле.

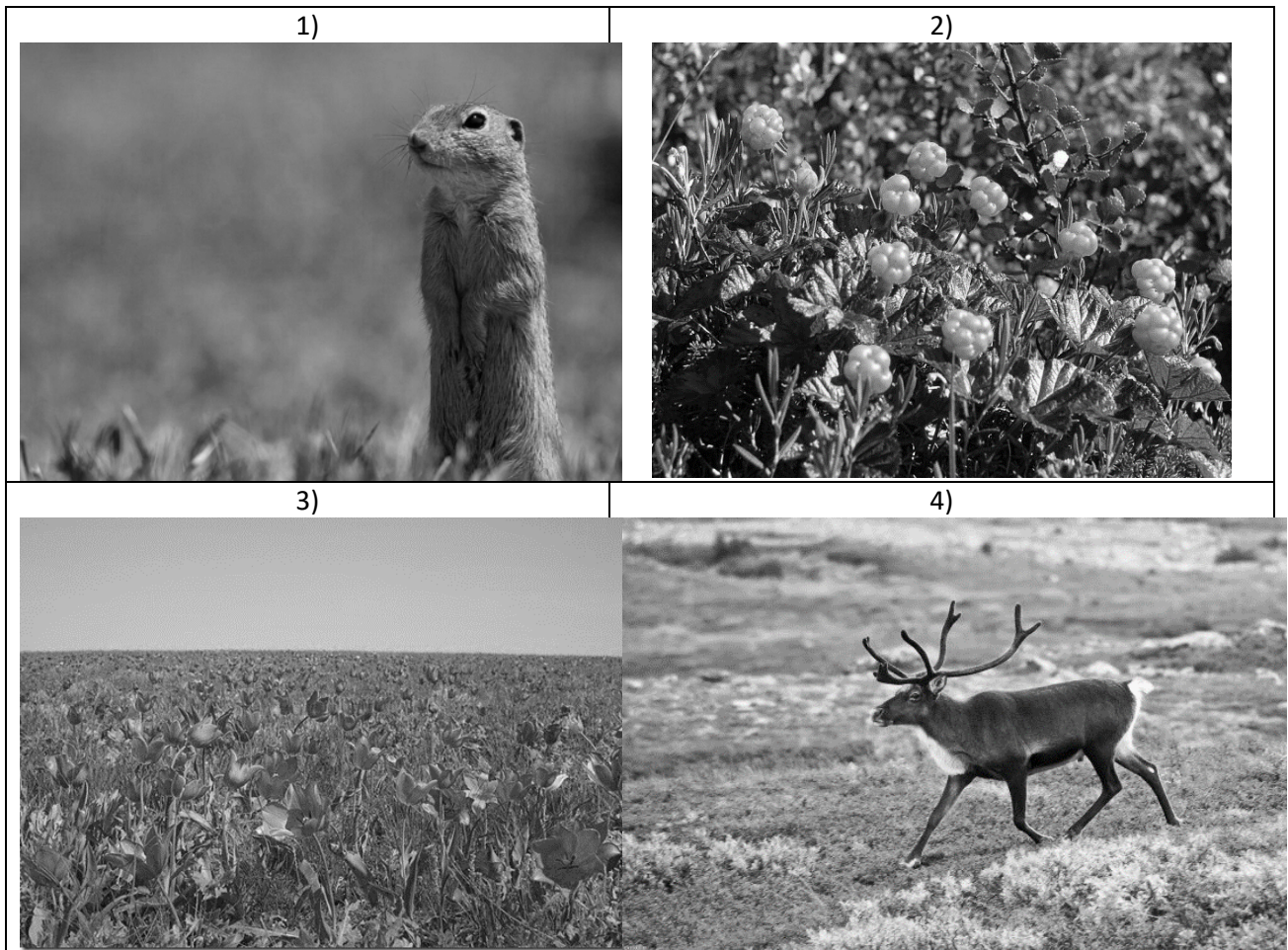
Название природной зоны А : Название природной зоны Б :

Тайга Степь

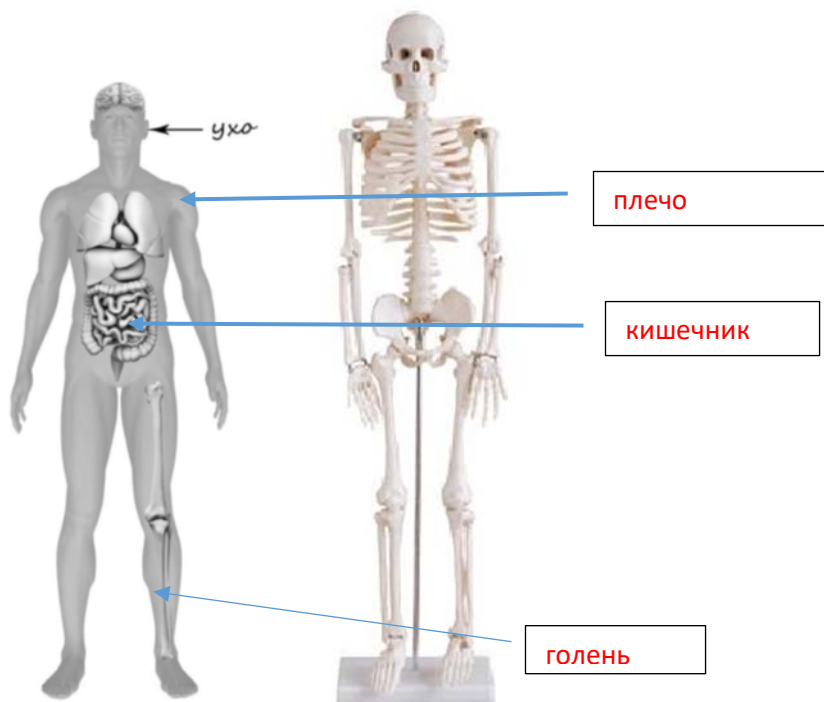
3.2. На следующей странице представлены фотографии оленя, суслика, тюльпана и морозки. Запиши название каждого из этих организмов рядом с номером фотографии, на которой он изображён.

3.3. Какие из этих организмов можно встретить в естественной среде (не в зоопарке и не в ботаническом саду) на территории природной зоны А, а какие – природной зоны Б? Запиши номера фотографий с изображением этих организмов в таблицу под соответствующими буквами.

Природная зона	А	Б
Организмы	2,4	1,3



4. Рассмотрите изображение человека. Покажите стрелками и подпишите голень, плечо и кишечник человека так, как показано на примере.



5. Составь два правила сохранения здоровья человека из приведённых частей фраз: для этого к каждой позиции первого столбца подбери соответствующую позицию из второго столбца.

Начало фразы	Продолжение фразы
А) Чтобы не потеряться и не заблудиться в лесу,	1) нужно тепло одеваться.
Б) Чтобы не простудиться, выходя на улицу в холодную погоду,	2) не ходи туда без сопровождения взрослых 3) нужно регулярно проветривать помещение

Запиши в таблицу выбранные цифры под соответствующими буквами.

Ответ:

Начало фразы	А	Б
Продолжение фразы	2	1

6. Карина решила провести опыт с выращиванием газона. Она выделила для посадки два расположенных рядом одинаковых участка земли. Один из участков весь день освещался солнцем, а другой был заслонён от солнца кустами и деревьями. На каждом из участков Карина сняла слой почвы, насыпала небольшой слой песка, чтобы вода не задерживалась на поверхности, и сверху насыпала специальный садовый грунт. После этого Карина равномерно посеяла на каждом из участков семена травы одного сорта. Во время опыта уход за участками был одинаковым.

6.1. Сравни условия произрастания травы на двух участках в описанном опыте. Подчеркни в каждой строке одно из выделенных слов.

Освещённость двух участков:

одинаковая / различная

Подготовка почвы для посадки травы на двух участках:

одинаковая / различная

Сорт травы на двух участках:

одинаковый / различный

6.2. Какие наблюдения нужно проводить Карине, чтобы выяснить, как влияет освещённость участка на рост травы?

Ответ: Нужно через определённые промежутки времени наблюдать за ростом и густотой травы на разных участках.

6.3. Если бы Карина хотела выяснить, зависит ли рост травы от того, насколько часто её стригут, с помощью какого опыта она могла бы это сделать? Опиши этот опыт.

Ответ: Нужно одинаково подготовить два соседних участка земли с одинаковой освещённостью, например положить слой песка, а затем слой почвы или специального садового грунта. Затем посеять на обоих участках траву одного сорта и поливать оба участка одинаково. После этого дожидаться вырастания травы и в течение определённого времени постричь траву на участках разное количество раз (например, на одном участке один раз, на другом три раза). По окончании этого периода времени наблюдать за ростом и густотой травы на этих участках.

## Часть 2

При выполнении заданий 7–10 последовательно отвечай на каждый из представленных вопросов. Ответы записывай чётко и разборчиво, соблюдая нормы речи.

7. Рассмотрите знаки, изображённые на рисунках. Как ты думаешь, где можно встретить каждый из этих знаков?

1-На проезжей части

2-в лесах, парках, местах не предназначенных для обращения с огнем

3-в музеях, кинотеатрах

А

Б

В



Какое правило или какую информацию отражает каждый из этих знаков? Напиши значение каждого знака.

1-ограничение скорости движения 60 км/час

2-запрещено открытое использование огня

3-видеосъемка запрещена

8. На фотографиях изображены предметы, с которыми работают представители одной из профессий. Представители какой профессии работают с изображёнными на фотографиях предметами? Какую работу выполняют люди этой профессии? Чем работа людей этой профессии полезна обществу?



Ответ: Профессия повара очень важна для общества, потому что для человека пища является очень важным компонентом для нормальной жизни. Сколько будет существовать на планете человек -- столько он и будет стремиться готовить приятную и полезную пищу. Если человек будет питаться вредной и невкусной пищей, то его состояние здоровья будет заметно ухудшаться, что приведет к неутешительным последствиям. Поэтому смело можно утверждать, что профессия повара настолько важна для общества, на сколько профессия врача или полицейского.

9. День матери – международный праздник в честь матерей. В России его официально отмечают в последнее воскресенье ноября.

2020

Январь							Февраль							Март							Апрель						
Пн	Вт	Ср	Чт	Пт	Сб	Вс	Пн	Вт	Ср	Чт	Пт	Сб	Вс	Пн	Вт	Ср	Чт	Пт	Сб	Вс	Пн	Вт	Ср	Чт	Пт	Сб	Вс
		1	2	3	4	5						1	2							1							
6	7	8	9	10	11	12	3	4	5	6	7	8	9	2	3	4	5	6	7	8	6	7	8	9	10	11	12
13	14	15	16	17	18	19	10	11	12	13	14	15	16	9	10	11	12	13	14	15	13	14	15	16	17	18	19
20	21	22	23	24	25	26	17	18	19	20	21	22	23	16	17	18	19	20	21	22	20	21	22	23	24	25	26
27	28	29	30	31			24	25	26	27	28	29		23	24	25	26	27	28	29	27	28	29	30			
														30	31												

Май							Июнь							Июль							Август						
Пн	Вт	Ср	Чт	Пт	Сб	Вс	Пн	Вт	Ср	Чт	Пт	Сб	Вс	Пн	Вт	Ср	Чт	Пт	Сб	Вс	Пн	Вт	Ср	Чт	Пт	Сб	Вс
					1	2	3							1	2	3	4	5									
4	5	6	7	8	9	10	8	9	10	11	12	13	14	6	7	8	9	10	11	12	3	4	5	6	7	8	9
11	12	13	14	15	16	17	15	16	17	18	19	20	21	13	14	15	16	17	18	19	10	11	12	13	14	15	16
18	19	20	21	22	23	24	22	23	24	25	26	27	28	20	21	22	23	24	25	26	17	18	19	20	21	22	23
25	26	27	28	29	30	31	29	30						27	28	29	30	31		24	25	26	27	28	29	30	31

Сентябрь							Октябрь							Ноябрь							Декабрь						
Пн	Вт	Ср	Чт	Пт	Сб	Вс	Пн	Вт	Ср	Чт	Пт	Сб	Вс	Пн	Вт	Ср	Чт	Пт	Сб	Вс	Пн	Вт	Ср	Чт	Пт	Сб	Вс
					1	2														1							
7	8	9	10	11	12	13	5	6	7	8	9	10	11	2	3	4	5	6	7	8	7	8	9	10	11	12	13
14	15	16	17	18	19	20	12	13	14	15	16	17	18	9	10	11	12	13	14	15	14	15	16	17	18	19	20
21	22	23	24	25	26	27	19	20	21	22	23	24	25	16	17	18	19	20	21	22	21	22	23	24	25	26	27
28	29	30					26	27	28	29	30	31		23	24	25	26	27	28	29	28	29	30	31			
														30													

Обведи эту дату в календаре. Запиши, на какое число приходится этот день в 2020 году.

Ответ: 29 ноября

Как ты думаешь, почему этот день важен для каждого человека? (Напиши ответ объёмом до пяти предложений.)

Ответ: День матери в России отмечают с целью воздать должное материнскому труду, их бескорыстной жертве ради блага своих детей и «в целях повышения социальной значимости материнства». Этот день очень важен, т.к. мама-самый близкий человек в жизни! В этот день хочется сказать слова благодарности всем Матерям, которые дарят детям любовь, добро, нежность и ласку.

10.1. Запиши название региона: республики, или области, или края, или автономного округа, в котором ты живёшь.

Ответ: Республика Татарстан

Как называется главный город твоего региона?

Ответ: город Казань

10.2. Какая река или какое озеро, побережье какого моря или какие горы есть в твоём регионе?

Ответ: реки Волга, Кама, Вятка, Свияга

Какие природные или культурно-исторические достопримечательности есть в твоём регионе (укажи не менее двух)? Напиши об одной из этих достопримечательностей.

Ответ: Татарский академический государственный театр оперы и балета имени Мусы Джалиля, Казанская государственная консерватория им. Жиганова, государственный историко-архитектурный и художественный музей Казанский Кремль.

Государственный историко-архитектурный и художественный музей Казанский Кремль является уникальным архитектурным и историческим памятником в камне, соединившим татарские и русские, западные и восточные традиции и религии, зримо представляя нам прошлое, настоящее и будущее.

В состав музея входят: центр Эрмитаж-Казань, выставочный зал Манеж, музей естественной истории Татарстана, музей истории государственности Республики Татарстан, музей Пушечного двора, музей исламской культуры, музей истории Благовещенского собора.