

Проверочная работа
по предмету «ОКРУЖАЮЩИЙ МИР»

4 класс
Вариант 1

Инструкция по выполнению работы

На выполнение работы по предмету «Окружающий мир» даётся 45 минут. Работа состоит из двух частей и включает в себя 10 заданий.

Ответы на задания запиши в поле ответа в тексте работы.

При выполнении работы не разрешается пользоваться учебником, рабочими тетрадями и другим справочным материалом.

Советуем выполнять задания в том порядке, в котором они даны. Для экономии времени пропускай задание, которое не удаётся выполнить сразу, и переходи к следующему. Постарайся выполнить как можно больше заданий.

Желаем успеха!

Таблица для внесения баллов участника

Номер задания	1	2	3.1	3.2	3.3	4	5	6.1	6.2	6.3	7.1	7.2	8 К1	8 К2	8 К3	9(1)	9(2)	9(3)
Баллы																		

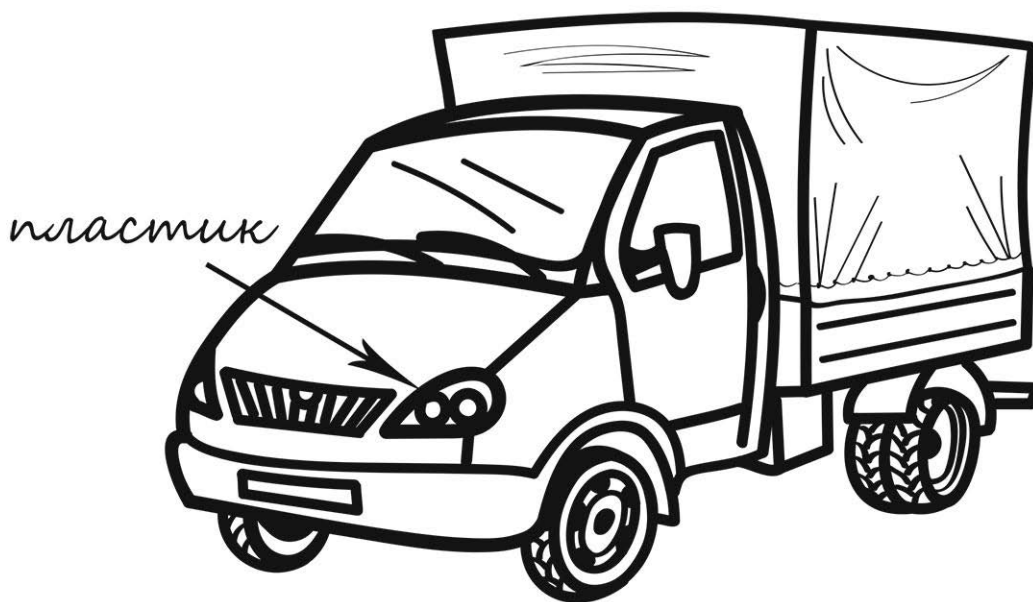
10.1	10.2 К1	10.2 К2	10.2 К3	Сумма баллов	Отметка за работу

Часть 1

1

Рассмотри рисунок, на котором изображён автомобиль. Крышка фары автомобиля может быть изготовлена из пластика. Она отмечена на рисунке стрелкой с соответствующей надписью.

Покажи на рисунке стрелкой любой предмет (любую деталь) из металла и любой предмет (любую деталь) из резины. Подпиши название соответствующего материала рядом с каждой стрелкой.



2

На интернет-сайтах погоды можно встретить подобные таблицы. Изучи прогноз погоды на трое суток.

	Суббота, 26 февраля				Воскресенье, 27 февраля				Понедельник, 28 февраля			
	Ночь	Утро	День	Вечер	Ночь	Утро	День	Вечер	Ночь	Утро	День	Вечер
Облачность и атмосферные осадки												
Температура воздуха, °С	-8	-8	-6	-6	-6	-7	-6	-5	-3	-4	-2	-3
Направление ветра												
	Ю	Ю	Ю	ЮЗ	Ю	ЮЗ	ЮЗ	Ю	Ю	Ю	ЮВ	ЮВ
Влажность воздуха, %	92	85	85	86	89	95	89	86	94	85	86	94

Выбери все верные утверждения об ожидаемой погоде на эти трое суток и запиши в строку ответа их номера.

- 1) В воскресенье южный ветер изменится на юго-восточный.
- 2) С утра до вечера субботы влажность воздуха существенно не изменится.
- 3) На протяжении трёх суток ожидается выпадение осадков в виде снега.
- 4) Температура воздуха в понедельник будет самая низкая за трое суток.

Ответ: _____

3) Рассмотрю карту. На ней буквами А и Б отмечены две природные зоны.



3.1. Запиши название каждой природной зоны в отведённое для этого поле.

Название природной зоны (А): _____ Название природной зоны (Б): _____

3.2. На следующей странице представлены фотографии тушканчика, сосны, кулана и рыси. Запиши название каждого из этих животных и растения рядом с номером фотографии, на которой оно изображено.

1) _____ 2) _____
3) _____ 4) _____

3.3. Какие из этих животных обитают и какое растение произрастает в естественной среде (не в зоопарке и не в ботаническом саду) на территории природной зоны А, а какие – природной зоны Б? Запиши **номера** фотографий с изображением этих животных и растения в таблицу под соответствующими буквами.

Ответ:

Природная зона	А	Б
Животные и растение		



1)



2)

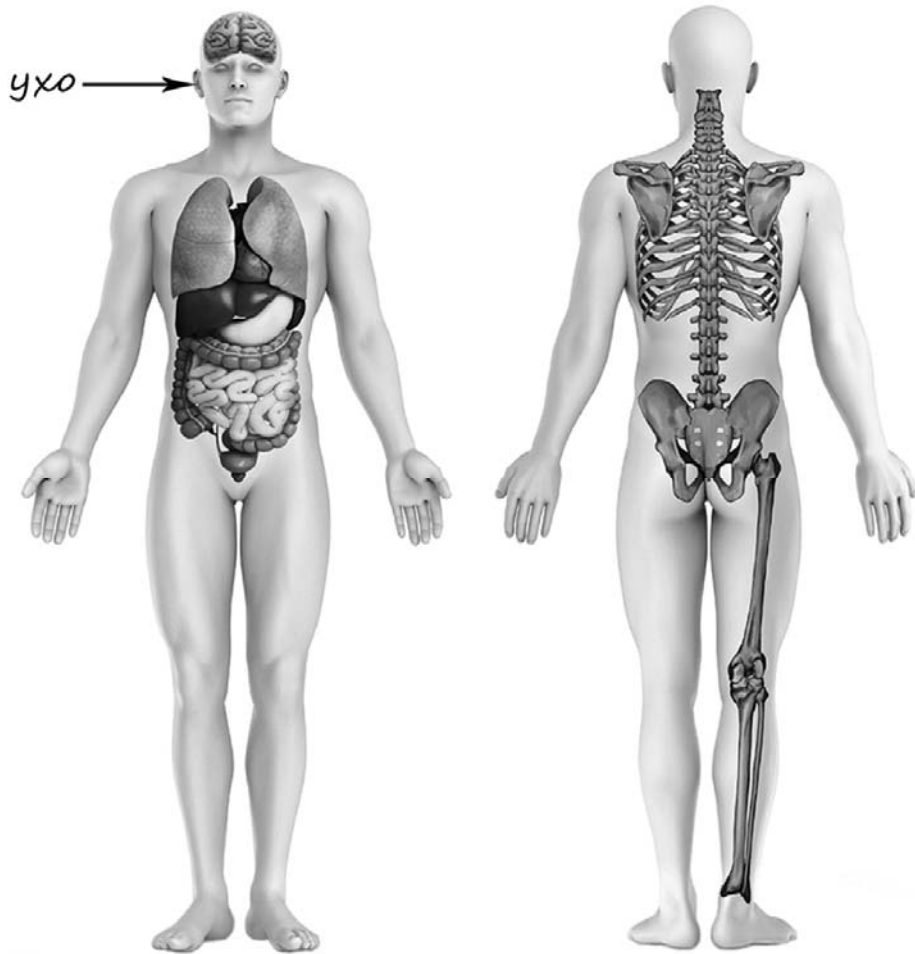


3)



4)

4) Рассмотрите изображение человека. Покажите стрелками и подпишите *головной мозг*, *бедро* и *рёбра* человека так, как показано на примере.



5) Составьте два правила сохранения здоровья и правильного поведения человека из приведённых частей фраз: для этого к каждой позиции первого столбца подберите соответствующую позицию из второго столбца.

Начало фразы

Продолжение фразы

- | | |
|--|--|
| <p>А) Чтобы избежать инфекционных заболеваний,</p> <p>Б) Чтобы уменьшить болевые ощущения в мышцах после тренировки,</p> | <p>1) следует лечь в постель.</p> <p>2) желательно сделать лёгкий массаж.</p> <p>3) следует мыть руки с мылом.</p> |
|--|--|

Запиши в таблицу выбранные цифры под соответствующими буквами.



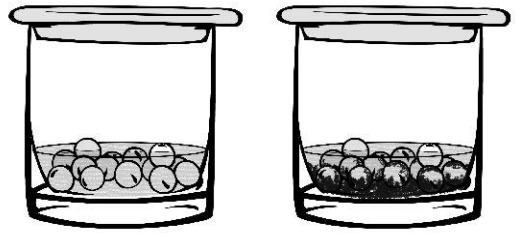
Ответ:

Начало фразы	А	Б
Продолжение фразы		

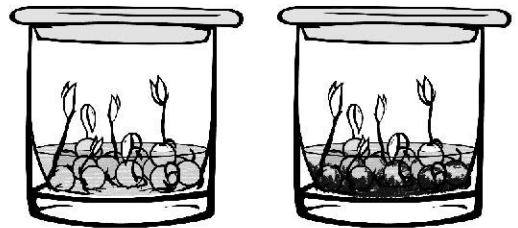
6

Катя проводила наблюдения за прорастанием семян гороха. Чтобы выяснить, влияет ли почва на их прорастание, она взяла два стакана, положила в каждый из них десять одинаковых семян гороха. При этом в один стакан она насыпала немного почвы. Затем в каждый из стаканов она налила одинаковое небольшое количество воды. Стаканы Катя оставила в классе и стала наблюдать. Вскоре семена в стаканах проросли.

Начало опыта



Окончание опыта



6.1. Сравни условия прорастания семян гороха в двух разных стаканах в описанном эксперименте. Подчеркни в каждой строке одно из выделенных слов.

Температура семян в двух стаканах:

одинаковая / различная

Содержимое стаканов:

одинаковое / различное

6.2. По результатам эксперимента сделай вывод о том, влияет ли наличие почвы в стакане на прорастание семян.

Ответ: _____

6.3. Если бы Катя захотела выяснить, влияет ли наличие влаги на прорастание семян, с помощью какого эксперимента она смогла бы это сделать? Опиши этот эксперимент.

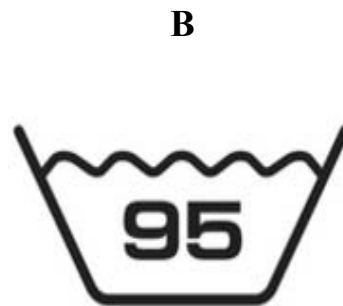
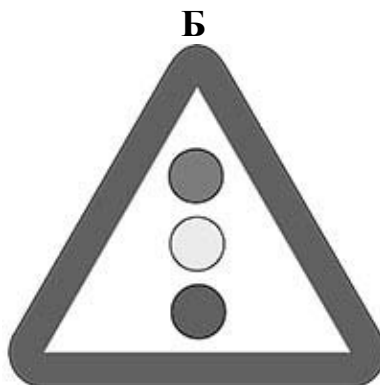
Ответ: _____

Часть 2

При выполнении заданий 7–10 последовательно отвечай на каждый из представленных вопросов. Ответы записывай чётко и разборчиво, соблюдая нормы речи.

7

Рассмотри знаки, изображённые на рисунках, и ответь на вопросы.



7.1. Какой из этих знаков можно встретить в городском парке?

Ответ.

Какое правило отражает этот знак?

Ответ: _____

7.2. Какие правила отражают два других знака? Запиши ответы в таблицу.

ЗНАК	ПРАВИЛО
<input type="checkbox"/>	
<input type="checkbox"/>	

8

На фотографиях изображены люди разных профессий за работой. Выбери ОДНУ из фотографий и запиши букву, под которой она приведена.

Представитель какой профессии изображён на фотографии? Какую работу выполняют люди этой профессии? Чем работа людей этой профессии полезна обществу?

А)



Б)



В)



Выбранная фотография:

Ответ: _____

9

1 сентября в России отмечается День знаний.

2020

Январь							Февраль							Март							Апрель						
ПН	ВТ	СР	ЧТ	ПТ	СБ	ВС	ПН	ВТ	СР	ЧТ	ПТ	СБ	ВС	ПН	ВТ	СР	ЧТ	ПТ	СБ	ВС	ПН	ВТ	СР	ЧТ	ПТ	СБ	ВС
		1	2	3	4	5						1	2							1			1	2	3	4	5
6	7	8	9	10	11	12	3	4	5	6	7	8	9	2	3	4	5	6	7	8	6	7	8	9	10	11	12
13	14	15	16	17	18	19	10	11	12	13	14	15	16	9	10	11	12	13	14	15	13	14	15	16	17	18	19
20	21	22	23	24	25	26	17	18	19	20	21	22	23	16	17	18	19	20	21	22	20	21	22	23	24	25	26
27	28	29	30	31			24	25	26	27	28	29		23	24	25	26	27	28	29	27	28	29	30			
														30	31												

Май							Июнь							Июль							Август						
ПН	ВТ	СР	ЧТ	ПТ	СБ	ВС	ПН	ВТ	СР	ЧТ	ПТ	СБ	ВС	ПН	ВТ	СР	ЧТ	ПТ	СБ	ВС	ПН	ВТ	СР	ЧТ	ПТ	СБ	ВС
				1	2	3	1	2	3	4	5	6	7			1	2	3	4	5						1	2
4	5	6	7	8	9	10	8	9	10	11	12	13	14	6	7	8	9	10	11	12	3	4	5	6	7	8	9
11	12	13	14	15	16	17	15	16	17	18	19	20	21	13	14	15	16	17	18	19	10	11	12	13	14	15	16
18	19	20	21	22	23	24	22	23	24	25	26	27	28	20	21	22	23	24	25	26	17	18	19	20	21	22	23
25	26	27	28	29	30	31	29	30						27	28	29	30	31			24	25	26	27	28	29	30
																					31						

Сентябрь							Октябрь							Ноябрь							Декабрь								
ПН	ВТ	СР	ЧТ	ПТ	СБ	ВС	ПН	ВТ	СР	ЧТ	ПТ	СБ	ВС	ПН	ВТ	СР	ЧТ	ПТ	СБ	ВС	ПН	ВТ	СР	ЧТ	ПТ	СБ	ВС		
		1	2	3	4	5	6				1	2	3	4							1			1	2	3	4	5	6
7	8	9	10	11	12	13	5	6	7	8	9	10	11	2	3	4	5	6	7	8	7	8	9	10	11	12	13		
14	15	16	17	18	19	20	12	13	14	15	16	17	18	9	10	11	12	13	14	15	14	15	16	17	18	19	20		
21	22	23	24	25	26	27	19	20	21	22	23	24	25	16	17	18	19	20	21	22	21	22	23	24	25	26	27		
28	29	30					26	27	28	29	30	31		23	24	25	26	27	28	29	28	29	30	31					
														30															

 Обведи эту дату в календаре.

Запиши, на какой день недели приходится эта дата в 2020 году.

 Ответ: _____

Как ты думаешь, почему важно, чтобы государство уделяло большое внимание развитию образования? (Напиши ответ объёмом до пяти предложений.)

 Ответ: _____

10

10.1. Запиши название региона: республики, или области, или края, или автономного округа, в котором ты живёшь.

Ответ: _____

Как называется главный город твоего региона?

Ответ: _____

10.2. Чем наиболее известен твой регион?

Ответ: _____

Какие растения встречаются в природе твоего региона (укажи не менее трёх растений)? Опиши одно любое из этих растений. Как это растение используется людьми?

Ответ: _____
