

**Проверочная работа
по предмету «ОКРУЖАЮЩИЙ МИР»**

**4 класс
Вариант 1**

Инструкция по выполнению работы

На выполнение работы по предмету «Окружающий мир» даётся 45 минут. Работа состоит из двух частей и включает в себя 10 заданий.

Ответы на задания запиши в поле ответа в тексте работы.

При выполнении работы не разрешается пользоваться учебником, рабочими тетрадями и другим справочным материалом.

Советуем выполнять задания в том порядке, в котором они даны. Для экономии времени пропускай задание, которое не удаётся выполнить сразу, и переходи к следующему. Постарайся выполнить как можно больше заданий.

Желаем успеха!

Таблица для внесения баллов участника

Номер задания	1	2	3.1	3.2	3.3	4	5	6.1	6.2	6.3	7.1	7.2	8 К1	8 К2	8 К3	9(1)	9(2)	9(3)
Баллы																		

10.1	10.2 К1	10.2 К2	10.2 К3	Сумма баллов	Отметка за работу

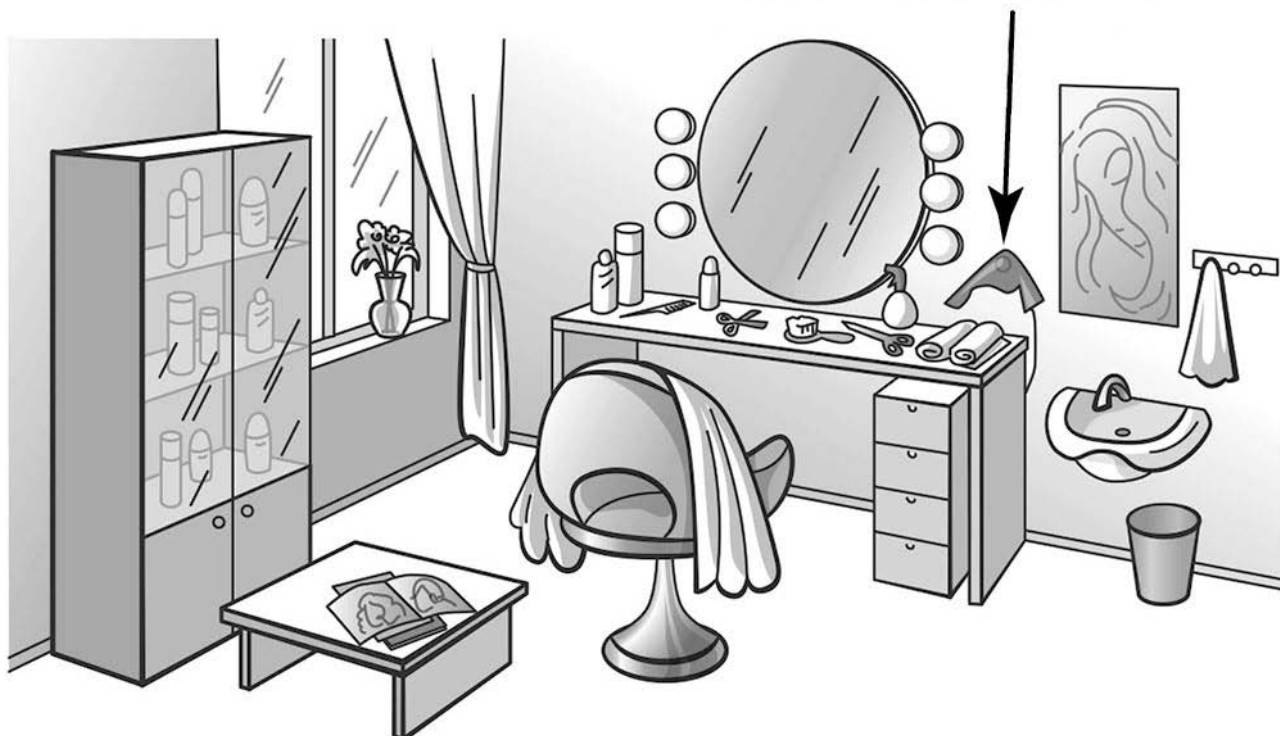
Часть 1

1

Рассмотри рисунок, на котором изображена парикмахерская. Корпус фена изготовлен из пластмассы. Он отмечен на рисунке стрелкой с соответствующей надписью.

Покажи на рисунке стрелкой любой предмет (любую деталь) из ткани и любой предмет (любую деталь) из стекла. Подпиши название соответствующего материала рядом с каждой стрелкой.

Пластмасса



2

На интернет-сайтах погоды можно встретить подобные таблицы. Изучи прогноз погоды на трое суток.

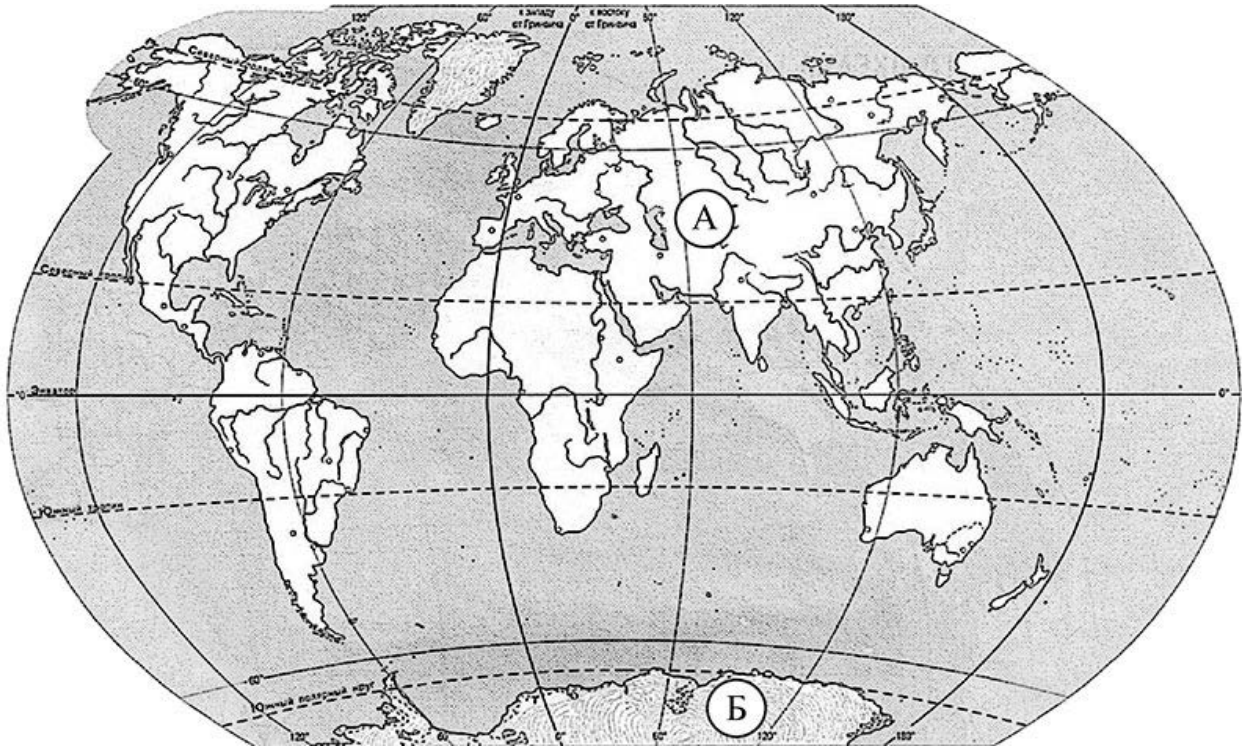
	Понедельник, 19 августа				Вторник, 20 августа				Среда, 21 августа			
	Ночь	Утро	День	Вечер	Ночь	Утро	День	Вечер	Ночь	Утро	День	Вечер
Облачность и атмосферные осадки												
Температура воздуха, °С	13	15	17	13	10	18	21	15	12	19	24	17
Направление ветра												
	Ю	Ю	Ю	ЮВ	ЮВ	В	ЮВ	Ю	З	В	ЮВ	Ю
Влажность воздуха, %	79	71	63	65	71	68	76	66	66	56	60	72

Выбери все верные утверждения об ожидаемой погоде на эти трое суток и запиши в строку ответа их номера.

- 1) В среду днём будет самая высокая температура воздуха за все трое суток.
- 2) В понедельник будет преобладать юго-восточный ветер.
- 3) Во вторник ожидается небольшой дождь.
- 4) На протяжении всех трёх суток влажность воздуха будет колебаться от 63% до 72%.

Ответ: _____

3. Рассмотрни карту мира. На ней буквами А и Б отмечены два материка.



3.1. Запиши название каждого материка в отведённое для этого поле.

Название материка (А):

Название материка (Б):

3.2. На следующей странице представлены фотографии *императорского пингвина, морского леопарда, рыси* и *большой панды*. Запиши название каждого из этих животных рядом с номером фотографии, на которой оно изображено.

1) _____ 2) _____

3) _____ 4) _____

3.3. Какие из этих животных обитают в естественной среде (не в зоопарке) на материке А, а какие – на материке Б? Запиши в таблицу **номера** фотографий с изображением этих животных.

Ответ:

Материк	А	Б
Животные		



1)



2)

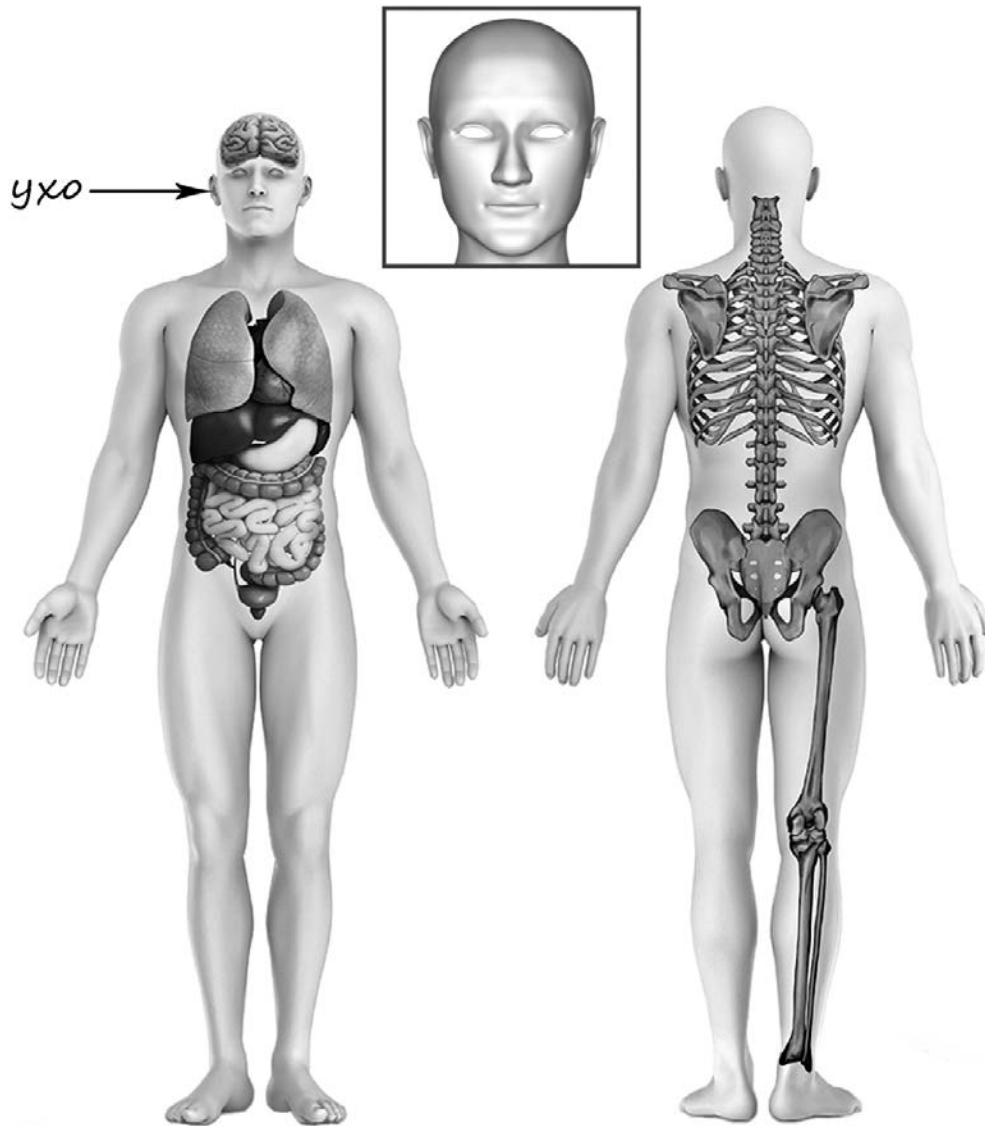


3)



4)

4) Рассмотрите изображение человека. Покажите стрелками и подпишите *лоб*, *икру* и *лёгкое* человека так, как показано на примере.



5

Составь два правила сохранения здоровья и правильного поведения человека из приведённых частей фраз: для этого к каждой позиции первого столбца подбери соответствующую позицию из второго столбца.

Начало фразы**Продолжение фразы**

- | | |
|----------------------------------------------------------------------------------|----------------------------------------------------------------------------------|
| А) Чтобы избежать отравления, | 1) старайся укрыться под крышей. |
| Б) Чтобы избежать травм при падении различных предметов во время сильного ветра, | 2) употребляй меньше жидкости.
3) не ешь продукты с истекшим сроком годности. |

Запиши в таблицу выбранные цифры под соответствующими буквами.

Ответ:

Начало фразы	А	Б
Продолжение фразы		

6

Тамара Михайловна решила провести опыт с выращиванием газонной травы. Она выделила для посадки два расположенных рядом одинаковых участка земли, не заслонённых от солнца кустами или деревьями. На одном из участков Тамара Михайловна просто разрыхлила почву, а на другом сняла слой почвы, насыпала небольшой слой песка, чтобы вода не задерживалась на поверхности, и сверху насыпала разрыхлённую почву. Затем она посеяла на каждом из участков одну и ту же газонную траву, равномерно рассыпав одинаковое количество семян, и стала наблюдать за ней. Оба участка она поливала одновременно. Через некоторое время оказалось, что на участке, где был добавлен песок, растёт более густая трава.

6.1. Сравни условия произрастания газонной травы на разных участках в описанном опыте. Подчеркни в каждой строке одно из выделенных слов.

Сорт травы на разных участках:

одинаковый / различный

Подготовка земли для посадки травы на разных участках:

одинаковая / различная

Освещённость травы на разных участках:

одинаковая / различная

6.2. Сделай вывод о том, как повлияло добавление песка на рост травы.

Ответ: _____

6.3. Если бы Тамара Михайловна хотела выяснить, влияют ли удобрения на рост газонной травы, с помощью какого опыта она могла бы это сделать? Опиши этот опыт.

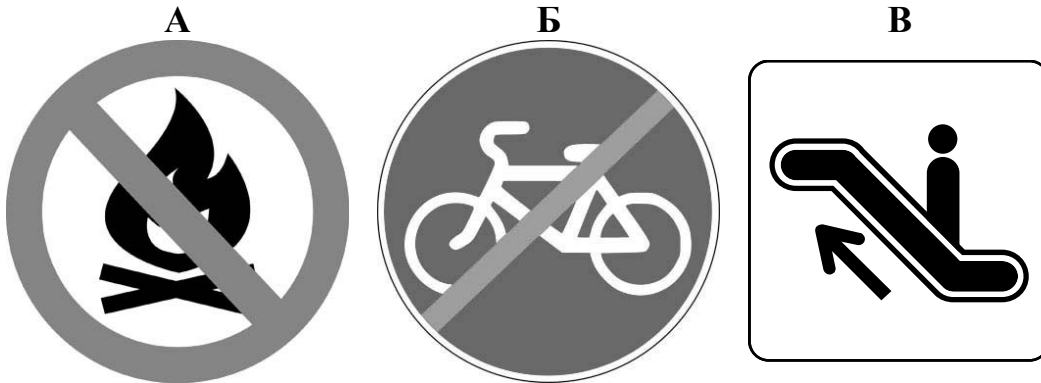
Ответ: _____

Часть 2

При выполнении заданий 7–10 последовательно отвечай на каждый из представленных вопросов. Ответы записывай чётко и разборчиво, соблюдая нормы речи.

7

Рассмотри знаки, изображённые на рисунках, и ответь на вопросы.



7.1. Какой из этих знаков можно встретить на улице города?

Ответ.

Какое правило отражает этот знак?

Ответ: _____

7.2. Какие правила отражают два других знака? Запиши ответы в таблицу.

ЗНАК	ПРАВИЛО

8

На фотографиях изображены предметы, с которыми работают представители определённых профессий.

Выбери одну из фотографий и запиши букву, под которой она приведена. Представители какой профессии работают с изображённым(-и) на выбранной фотографии предметом(-ами)? Если ты знаешь много профессий, представители которых работают с выбранным(-и) тобой предметом(-ами), назови любую из них. Какую работу выполняют люди этой профессии? Чем работа людей этой профессии полезна обществу?

А)



Б)



В)



Выбранная фотография:

Ответ: _____

9

5 декабря отмечается Всемирный день почв.

2020

Январь							Февраль							Март							Апрель						
ПН	ВТ	СР	ЧТ	ПТ	СБ	ВС	ПН	ВТ	СР	ЧТ	ПТ	СБ	ВС	ПН	ВТ	СР	ЧТ	ПТ	СБ	ВС	ПН	ВТ	СР	ЧТ	ПТ	СБ	ВС
		1	2	3	4	5						1	2							1			1	2	3	4	5
6	7	8	9	10	11	12	3	4	5	6	7	8	9	2	3	4	5	6	7	8	6	7	8	9	10	11	12
13	14	15	16	17	18	19	10	11	12	13	14	15	16	9	10	11	12	13	14	15	13	14	15	16	17	18	19
20	21	22	23	24	25	26	17	18	19	20	21	22	23	16	17	18	19	20	21	22	20	21	22	23	24	25	26
27	28	29	30	31			24	25	26	27	28	29	23	24	25	26	27	28	29	27	28	29	30				
														30	31												

Май							Июнь							Июль							Август						
ПН	ВТ	СР	ЧТ	ПТ	СБ	ВС	ПН	ВТ	СР	ЧТ	ПТ	СБ	ВС	ПН	ВТ	СР	ЧТ	ПТ	СБ	ВС	ПН	ВТ	СР	ЧТ	ПТ	СБ	ВС
				1	2	3	1	2	3	4	5	6	7			1	2	3	4	5						1	2
4	5	6	7	8	9	10	8	9	10	11	12	13	14	6	7	8	9	10	11	12	3	4	5	6	7	8	9
11	12	13	14	15	16	17	15	16	17	18	19	20	21	13	14	15	16	17	18	19	10	11	12	13	14	15	16
18	19	20	21	22	23	24	22	23	24	25	26	27	28	20	21	22	23	24	25	26	17	18	19	20	21	22	23
25	26	27	28	29	30	31	29	30						27	28	29	30	31			24	25	26	27	28	29	30
																					31						

Сентябрь							Октябрь							Ноябрь							Декабрь								
ПН	ВТ	СР	ЧТ	ПТ	СБ	ВС	ПН	ВТ	СР	ЧТ	ПТ	СБ	ВС	ПН	ВТ	СР	ЧТ	ПТ	СБ	ВС	ПН	ВТ	СР	ЧТ	ПТ	СБ	ВС		
		1	2	3	4	5	6				1	2	3	4							1			1	2	3	4	5	6
7	8	9	10	11	12	13	5	6	7	8	9	10	11	2	3	4	5	6	7	8	7	8	9	10	11	12	13		
14	15	16	17	18	19	20	12	13	14	15	16	17	18	9	10	11	12	13	14	15	14	15	16	17	18	19	20		
21	22	23	24	25	26	27	19	20	21	22	23	24	25	16	17	18	19	20	21	22	21	22	23	24	25	26	27		
28	29	30					26	27	28	29	30	31	23	24	25	26	27	28	29	28	29	30	31						
														30															

Обведи эту дату в календаре.

Запиши, на какой день недели приходится эта дата в 2020 году.

Ответ: _____

Как ты думаешь, почему в настоящее время перед людьми стоит проблема загрязнения почв? (Напиши ответ объёмом до пяти предложений).

Ответ: _____

10

10.1. Запиши название региона: республики, или области, или края, или автономного округа, в котором ты живёшь.

Ответ: _____

Как называется главный город твоего региона?

Ответ: _____

10.2. Чем наиболее известен твой регион?

Ответ: _____

Какие растения встречаются в природе твоего региона (укажи не менее трёх растений)? Опиши одно любое из этих растений. Как это растение используется людьми?

Ответ: _____
