

**Проверочная работа
по предмету «ОКРУЖАЮЩИЙ МИР»**

**4 класс
Вариант 2**

Инструкция по выполнению работы

На выполнение работы по предмету «Окружающий мир» даётся 45 минут. Работа состоит из двух частей и включает в себя 10 заданий.

Ответы на задания запиши в поле ответа в тексте работы.

При выполнении работы не разрешается пользоваться учебником, рабочими тетрадями и другим справочным материалом.

Советуем выполнять задания в том порядке, в котором они даны. Для экономии времени пропускай задание, которое не удаётся выполнить сразу, и переходи к следующему. Постарайся выполнить как можно больше заданий.

Желаем успеха!

Таблица для внесения баллов участника

Номер задания	1	2	3.1	3.2	3.3	4	5	6.1	6.2	6.3	7.1	7.2	8 К1	8 К2	8 К3	9(1)	9(2)	9(3)
Баллы																		

10.1	10.2 К1	10.2 К2	10.2 К3	Сумма баллов	Отметка за работу

Часть 1

1

Рассмотри рисунок, на котором изображён кабинет. Внутренняя часть окна может быть изготовлена из стекла. Она отмечена на рисунке стрелкой с соответствующей надписью.

Покажи на рисунке стрелкой любой предмет (любую деталь) из металла и любой предмет (любую деталь) из бумаги. Подпиши название соответствующего материала рядом с каждой стрелкой.



2

На интернет-сайтах погоды можно встретить подобные таблицы. Изучи прогноз погоды на трое суток по приведённой ниже таблице.

	Понедельник, 10 мая				Вторник, 11 мая				Среда, 12 мая			
	Ночь	Утро	День	Вечер	Ночь	Утро	День	Вечер	Ночь	Утро	День	Вечер
Облачность и атмосферные осадки												
Температура воздуха, °С	6	9	15	13	12	14	16	14	10	12	14	11
Направление ветра												
	ЮЗ	ЮЗ	З	З	З	ЮЗ	З	ЮЗ	ЮЗ	Ю	ЮЗ	Ю
Влажность воздуха, %	82	81	75	82	81	80	77	79	78	76	71	79

Выбери верные утверждения об ожидаемой погоде на эти трое суток и запиши в строку ответа их номера.

- 1) Во вторник ожидается сильный дождь.
- 2) В понедельник самая высокая температура воздуха за сутки составит 15 °С.
- 3) В понедельник вечером и во вторник ночью будет дуть ветер западного направления.
- 4) В среду вечером будет самая высокая влажность воздуха за трое суток.

Ответ: _____

3

Рассмотри карту России. На ней буквами А и Б отмечены две природные зоны.



3.1. Запиши название каждой природной зоны в отведённое для этого поле.

Название природной зоны (А):

Название природной зоны (Б):

□

3.2. На следующей странице представлены фотографии *кабана*, *морозики*, *дуба* и *песца*. Запиши название каждого из этих животных и растений рядом с номером фотографии, на которой оно изображено.

1) _____ 2) _____

3) _____ 4) _____

□

3.3. Какие из этих животных обитают и какие растения произрастают в естественной среде (не в зоопарке и не в ботаническом саду) на территории природной зоны А, а какие – природной зоны Б? Запиши **номера** фотографий с изображением этих животных и растений в таблицу под соответствующими буквами.

Ответ:

Природная зона	А	Б
Животные и растения		

□



1)



2)

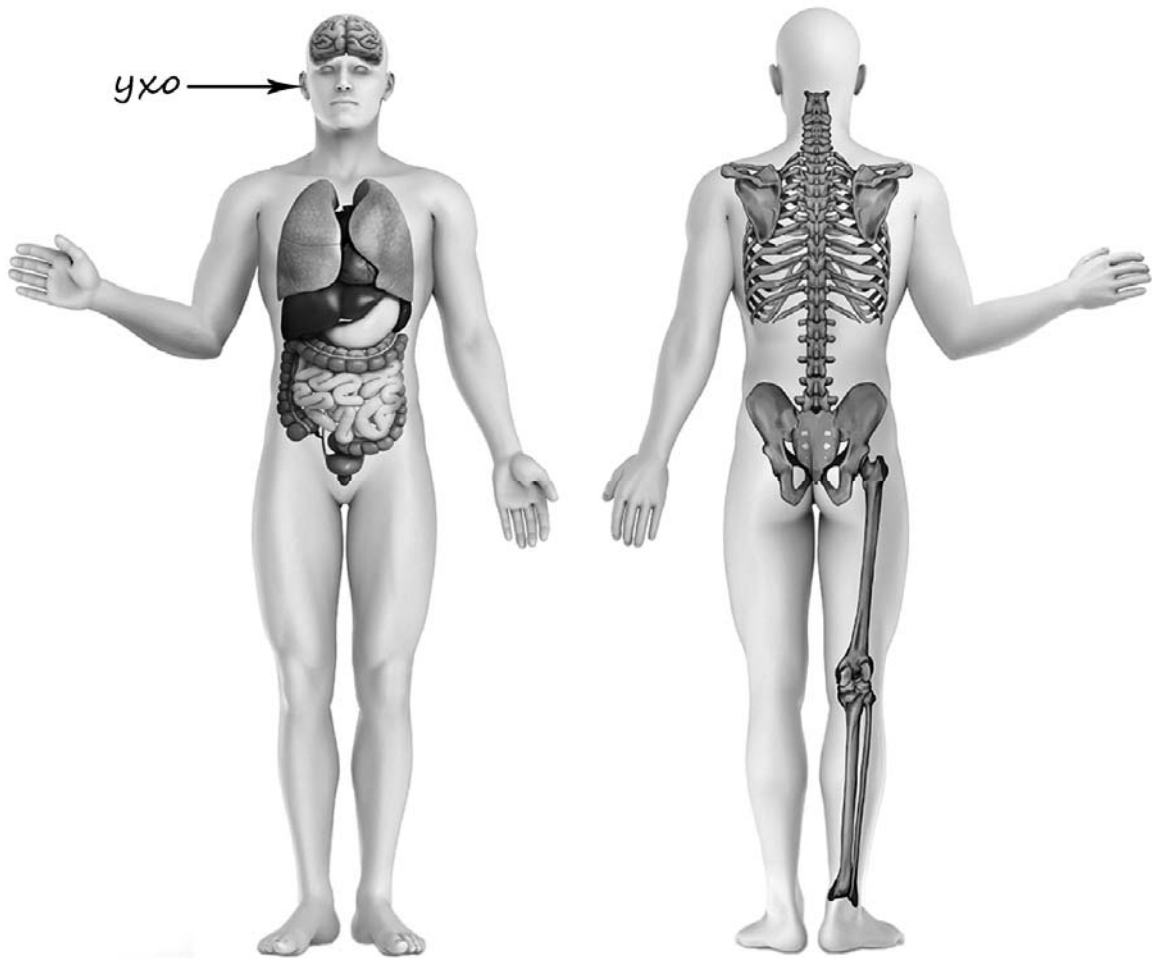


3)



4)

4) Рассмотрни изображение человека. Покажи стрелками и подпиши *ладонь*, *ягодицу* и *печень* человека так, как показано на примере.



5) Если правильно подобрать к началу каждой фразы из первого столбца продолжение фразы из второго столбца, то получится правило, помогающее человеку сохранить здоровье и жизнь. Составь два правила из приведённых частей фраз: для этого к каждой позиции первого столбца подбери соответствующую позицию из второго столбца.

Начало фразы

Продолжение фразы

- | | |
|--|---|
| <p>А) Чтобы избежать несчастного случая на воде,</p> <p>Б) Чтобы не потеряться и не заблудиться,</p> | <p>1) не купайся без взрослых, если не умеешь плавать.</p> <p>2) надень варежки или перчатки.</p> <p>3) не ходи в лес без сопровождения взрослых.</p> |
|--|---|

Запиши в таблицу выбранные цифры под соответствующими буквами.



Ответ:

Начало фразы	А	Б
Продолжение фразы		

6

В жаркий солнечный день Светлана решила провести опыт с испарением воды. Она взяла две одинаковые ёмкости – металлические кастрюли, налила в них одинаковое количество тёплой воды одинаковой температуры, вынесла их на улицу и поставила обе кастрюли рядом друг с другом на солнце. В одну из кастрюль Светлана добавила ложку растительного масла. Через некоторое время Светлана обнаружила, что в кастрюле, в которую было добавлено масло, воды осталось больше, чем в другой кастрюле.

6.1. Сравни условия испарения воды в ёмкостях в описанном опыте. Подчеркни в каждой строке одно из выделенных слов.

Исходная температура воды в ёмкостях:

одинаковая / различная

Исходное количество воды в ёмкостях:

одинаковое / различное

Содержимое ёмкостей:

одинаковое / различное

6.2. По результатам опыта сделай вывод о том, как влияет добавление масла на скорость испарения воды.

Ответ: _____

6.3. Если бы Светлана захотела выяснить, влияет ли добавление соли на скорость испарения воды, с помощью какого опыта она могла бы это сделать? Опиши этот опыт.

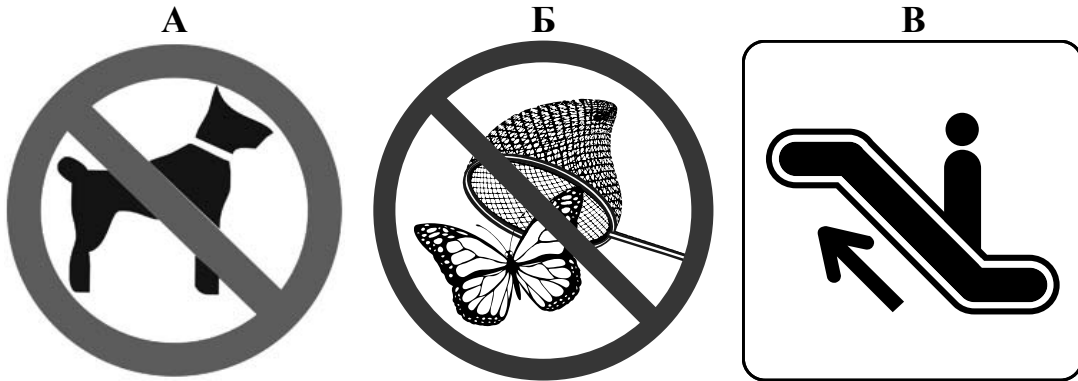
Ответ: _____

Часть 2

При выполнении заданий 7–10 последовательно отвечай на каждый из представленных вопросов. Ответы записывай чётко и разборчиво, соблюдая нормы речи.

7

Рассмотри знаки, изображённые на рисунках, и ответь на вопросы.



7.1. Какой из этих знаков можно встретить на станции метрополитена?

Ответ.

Какое правило отражает этот знак?

Ответ: _____

7.2. Какие правила отражают два других знака? Запиши ответы в таблицу.

ЗНАК	ПРАВИЛО

8

На фотографиях изображены люди разных профессий за работой. Выбери ОДНУ из фотографий и запиши букву, под которой она приведена.

Представитель какой профессии изображён на выбранной фотографии? Какую работу выполняют люди этой профессии? Чем работа людей этой профессии полезна обществу?

А)



Б)



В)



Выбранная фотография:

Ответ: _____

9

1 октября празднуется Международный день пожилых людей.

2020

Январь

ПН	ВТ	СР	ЧТ	ПТ	СБ	ВС
		1	2	3	4	5
6	7	8	9	10	11	12
13	14	15	16	17	18	19
20	21	22	23	24	25	26
27	28	29	30	31		

Февраль

ПН	ВТ	СР	ЧТ	ПТ	СБ	ВС
					1	2
3	4	5	6	7	8	9
10	11	12	13	14	15	16
17	18	19	20	21	22	23
24	25	26	27	28	29	

Март

ПН	ВТ	СР	ЧТ	ПТ	СБ	ВС
						1
2	3	4	5	6	7	8
9	10	11	12	13	14	15
16	17	18	19	20	21	22
23	24	25	26	27	28	29
30	31					

Апрель

ПН	ВТ	СР	ЧТ	ПТ	СБ	ВС
		1	2	3	4	5
6	7	8	9	10	11	12
13	14	15	16	17	18	19
20	21	22	23	24	25	26
27	28	29	30			

Май

ПН	ВТ	СР	ЧТ	ПТ	СБ	ВС
				1	2	3
4	5	6	7	8	9	10
11	12	13	14	15	16	17
18	19	20	21	22	23	24
25	26	27	28	29	30	31

Июнь

ПН	ВТ	СР	ЧТ	ПТ	СБ	ВС
1	2	3	4	5	6	7
8	9	10	11	12	13	14
15	16	17	18	19	20	21
22	23	24	25	26	27	28
29	30					

Июль

ПН	ВТ	СР	ЧТ	ПТ	СБ	ВС
		1	2	3	4	5
6	7	8	9	10	11	12
13	14	15	16	17	18	19
20	21	22	23	24	25	26
27	28	29	30	31		

Август

ПН	ВТ	СР	ЧТ	ПТ	СБ	ВС
					1	2
3	4	5	6	7	8	9
10	11	12	13	14	15	16
17	18	19	20	21	22	23
24	25	26	27	28	29	30
						31

Сентябрь

ПН	ВТ	СР	ЧТ	ПТ	СБ	ВС
	1	2	3	4	5	6
7	8	9	10	11	12	13
14	15	16	17	18	19	20
21	22	23	24	25	26	27
28	29	30				

Октябрь

ПН	ВТ	СР	ЧТ	ПТ	СБ	ВС
			1	2	3	4
5	6	7	8	9	10	11
12	13	14	15	16	17	18
19	20	21	22	23	24	25
26	27	28	29	30	31	

Ноябрь

ПН	ВТ	СР	ЧТ	ПТ	СБ	ВС
						1
2	3	4	5	6	7	8
9	10	11	12	13	14	15
16	17	18	19	20	21	22
23	24	25	26	27	28	29
30						

Декабрь

ПН	ВТ	СР	ЧТ	ПТ	СБ	ВС
	1	2	3	4	5	6
7	8	9	10	11	12	13
14	15	16	17	18	19	20
21	22	23	24	25	26	27
28	29	30	31			

Обведи эту дату в календаре.

Запиши, на какой день недели приходится эта дата в 2020 году.

Ответ: _____

Как ты думаешь, почему государство проявляет заботу о пожилых людях?
(Напиши ответ объёмом до пяти предложений.)

Ответ: _____

10

10.1. Запиши название региона: республики, или области, или края, или автономного округа, в котором ты живёшь.

Ответ: _____

Как называется главный город твоего региона?

Ответ: _____

10.2. Что изображено на гербе твоего региона?

Ответ: _____

Какие звери встречаются в природе твоего региона (укажи не менее трёх зверей)? Опиши одного из этих зверей. Чем питается этот зверь?

Ответ: _____

