

**Проверочная работа**  
**по предмету «ОКРУЖАЮЩИЙ МИР»**

**4 класс**

**Вариант 1**

**Инструкция по выполнению работы**

На выполнение проверочной работы по предмету «Окружающий мир» отводится один урок (не более 45 минут). Работа включает в себя 10 заданий.

Ответы на задания запиши в поля ответов в тексте работы. Если ты хочешь изменить ответ, то зачеркни его и запиши рядом новый.

При выполнении работы не разрешается пользоваться учебниками, рабочими тетрадями, справочным материалом.

При необходимости можно пользоваться черновиком. Записи в черновике проверяться и оцениваться не будут.

Советуем выполнять задания в том порядке, в котором они даны. Для экономии времени пропускай задание, которое не удаётся выполнить сразу, и переходи к следующему. Постарайся выполнить как можно больше заданий.

***Желаем успеха!***

*Таблица для внесения баллов участника*

Номер задания	1	2	3.1	3.2	3.3	4	5	6.1	6.2	6.3	7.1	7.2	8 К1	8 К2	8 К3	9 К1	9 К2	9 К3
Баллы																		

10.1	10.2 К1	10.2 К2	10.2 К3	Сумма баллов	Отметка за работу

1

Рассмотри рисунок, на котором изображён спортивный магазин. Мячи могут быть изготовлены из резины. Они отмечены на рисунке стрелкой с соответствующей надписью.

Покажи на рисунке стрелкой любой предмет (любую деталь) из дерева и любой предмет (любую деталь) из пластмассы. Подпиши название соответствующего материала рядом с каждой стрелкой.



2

На интернет-сайтах погоды можно встретить подобные таблицы. Изучи прогноз погоды на трое суток по приведённой ниже таблице.

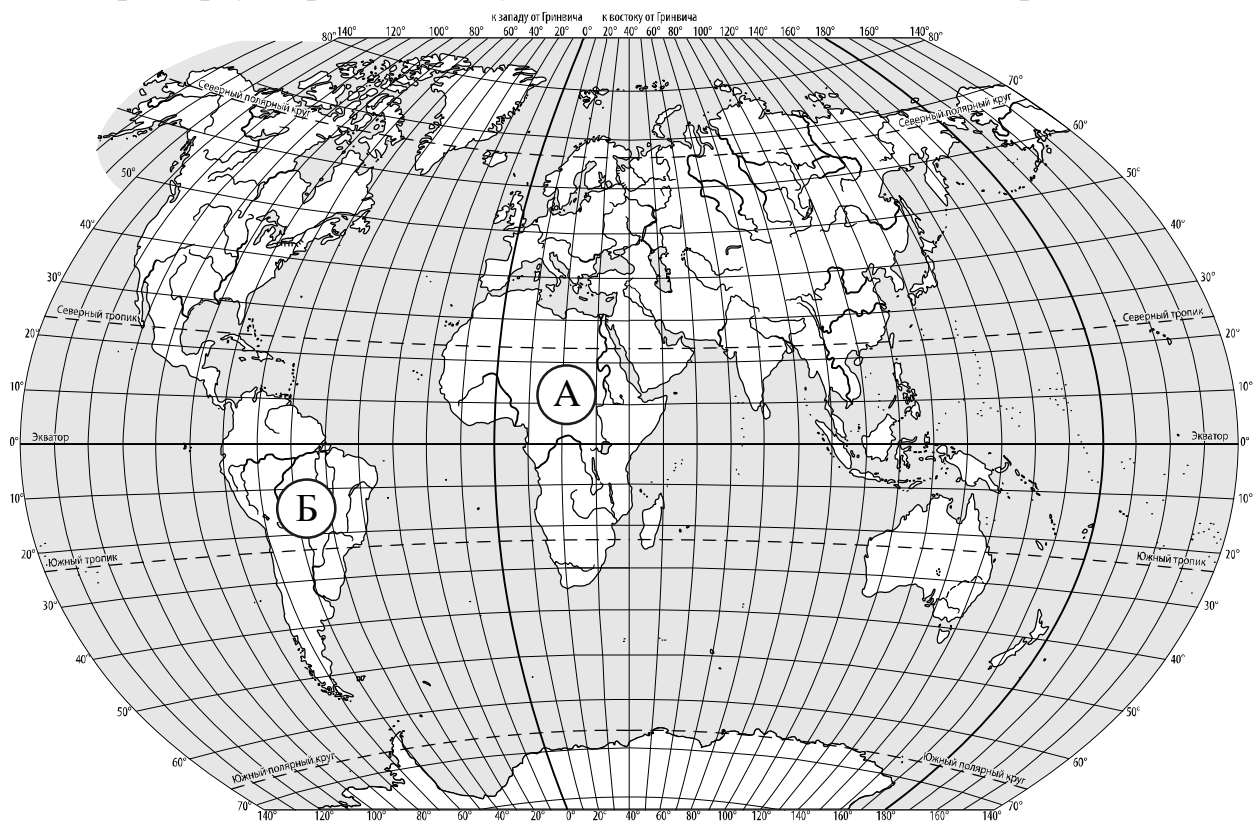
	Четверг, 14 марта				Пятница, 15 марта				Суббота, 16 марта			
	Ночь	Утро	День	Вечер	Ночь	Утро	День	Вечер	Ночь	Утро	День	Вечер
Облачность и атмосферные осадки												
Температура воздуха, °С	0	0	3	2	2	3	4	3	0	1	2	1
Направление ветра												
	СВ	В	СВ	С	СЗ	З	З	СЗ	СВ	В	В	СВ
Влажность воздуха, %	78	76	70	74	69	65	60	63	63	60	59	61

Выбери верные утверждения об ожидаемой погоде на эти трое суток и запиши в строку ответа их номера.

- 1) В четверг температура воздуха в течение суток не опустится ниже 0 °С.
- 2) В пятницу ожидается ясная безоблачная погода.
- 3) В субботу влажность воздуха не превысит 63%.
- 4) В четверг направление ветра не будет меняться в течение суток.

Ответ: \_\_\_\_\_

3. Рассмотрни карту мира. На ней буквами А и Б отмечены два материка.



3.1. Запиши название каждого материка в отведённое для этого поле.

Название материка **А** :
 
 Название материка **Б** :

3.2. На следующей странице представлены фотографии *жирафа*, *носорога*, *броненосца* и *колибри*. Запиши название каждого из этих животных рядом с номером фотографии, на которой оно изображено.

1) \_\_\_\_\_
 
 2) \_\_\_\_\_

3) \_\_\_\_\_
 
 4) \_\_\_\_\_

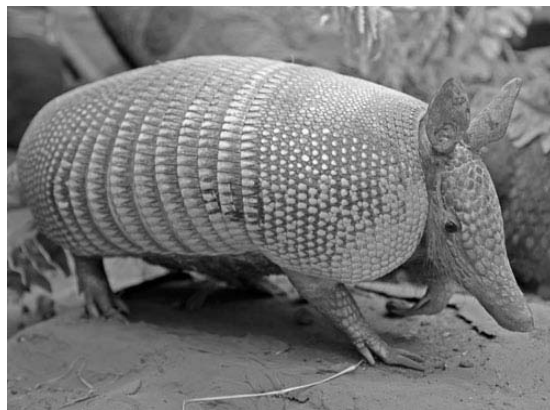
3.3. Какие из этих животных обитают в естественной среде (не в зоопарке) на материке А, а какие – на материке Б? Запиши **номера** фотографий с изображением этих животных в таблицу под соответствующими буквами.

Ответ:

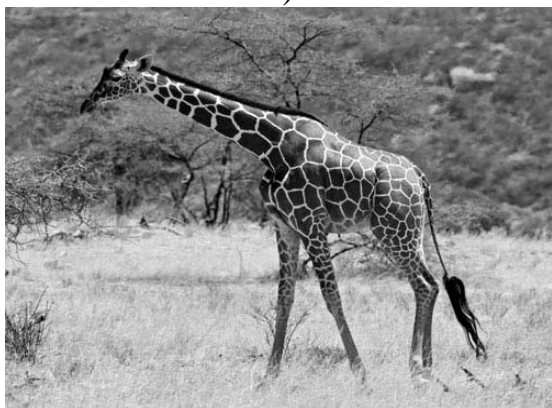
Материк	А	Б
Животные		



1)



2)

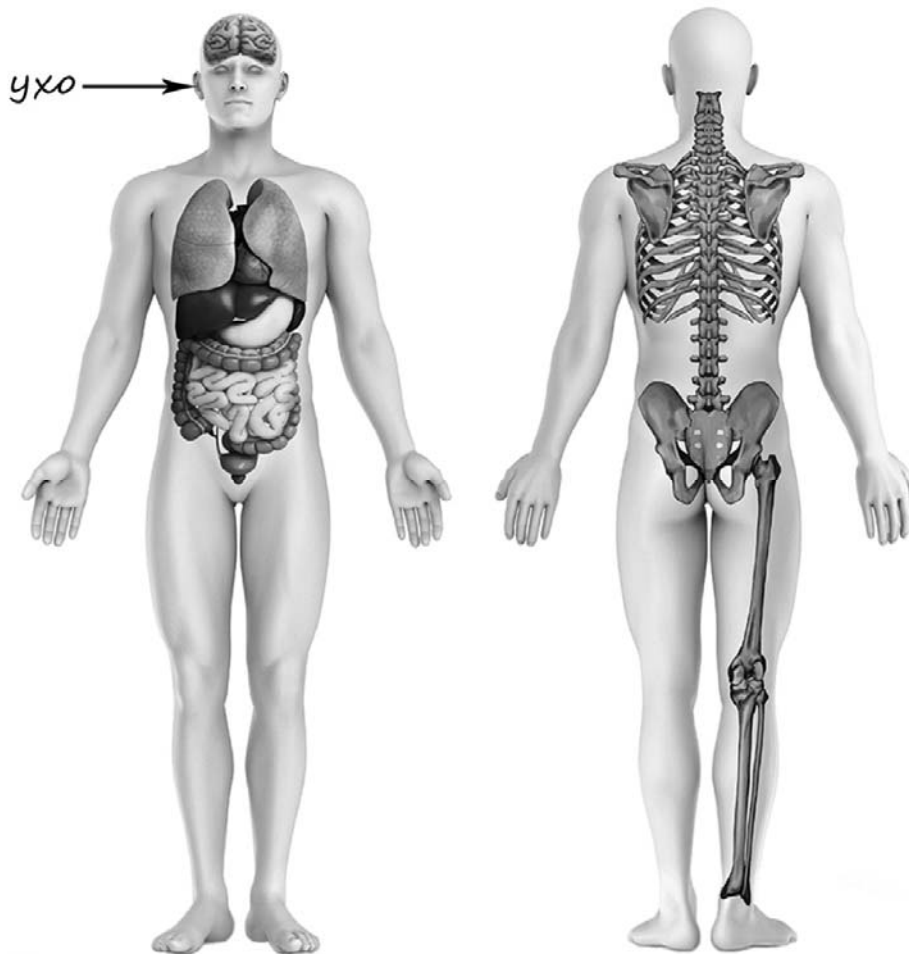


3)



4)

4) Рассмотрни изображение человека. Покажи стрелками и подпиши *стопу*, *лёгкие* и *бедренную кость* человека так, как показано на примере.



5) Если правильно подобрать к началу каждой фразы из первого столбца продолжение фразы из второго столбца, то получится правило, помогающее человеку сохранить здоровье и жизнь. Составь два правила из приведённых частей фраз: для этого к каждой позиции первого столбца подбери соответствующую позицию из второго столбца.

**Начало фразы**

**Продолжение фразы**

- А) Чтобы не переохладиться, выходя на улицу в холодную погоду,
- Б) Чтобы уберечься от удара молнии,

- 1) надень тёплую одежду.
- 2) употребляй только предназначенную для питья воду.
- 3) старайся во время грозы находиться в помещении.

Запиши в таблицу выбранные цифры под соответствующими буквами.



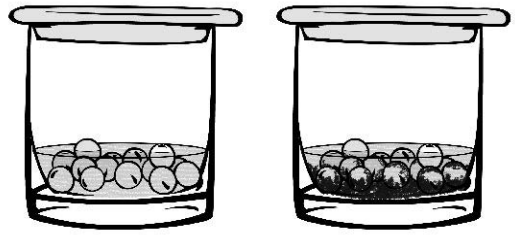
Ответ:

Начало фразы	А	Б
Продолжение фразы		

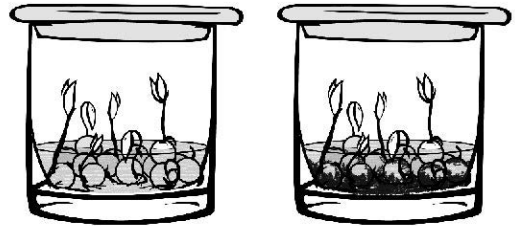
6

Катя проводила наблюдения за прорастанием семян гороха. Чтобы выяснить, влияет ли почва на их прорастание, она взяла два стакана, положила в каждый из них десять одинаковых семян гороха. При этом в один стакан она насыпала немного почвы. Затем в каждый из стаканов она налила одинаковое небольшое количество воды. Стаканы Катя оставила в классе и стала наблюдать. Вскоре семена в стаканах проросли.

*Начало опыта*



*Окончание опыта*



6.1. Сравни условия прорастания семян гороха в двух разных стаканах в описанном эксперименте. Подчеркни в каждой строке одно из выделенных слов.

Температура семян в двух стаканах:

**одинаковая / различная**

Содержимое стаканов:

**одинаковое / различное**

6.2. По результатам эксперимента сделай вывод о том, влияет ли наличие почвы в стакане на прорастание семян.

Ответ: \_\_\_\_\_

\_\_\_\_\_

6.3. Если бы Катя захотела выяснить, влияет ли наличие влаги на прорастание семян, с помощью какого эксперимента она смогла бы это сделать? Опиши этот эксперимент.

Ответ: \_\_\_\_\_

\_\_\_\_\_

\_\_\_\_\_

\_\_\_\_\_

\_\_\_\_\_

*При выполнении заданий 7–10 последовательно отвечай на каждый из представленных вопросов. Ответы записывай чётко и разборчиво, соблюдая нормы речи.*

7

Рассмотри знаки, изображённые на рисунках, и ответь на вопросы.



7.1. Какой из этих знаков можно встретить во дворе жилого дома?

Ответ.

Какое правило отражает этот знак?

Ответ: \_\_\_\_\_  
 \_\_\_\_\_

7.2. Какие правила отражают два других знака? Запиши ответы в таблицу.

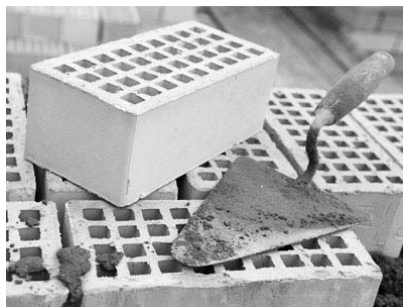
ЗНАК	ПРАВИЛО



8

На фотографиях изображены предметы, с которыми работают представители одной из профессий.

Представители какой профессии работают с изображёнными на фотографиях предметами? Какую работу выполняют люди этой профессии? Чем работа людей этой профессии полезна обществу?



Ответ: \_\_\_\_\_

\_\_\_\_\_

\_\_\_\_\_

\_\_\_\_\_

\_\_\_\_\_

\_\_\_\_\_

9

23 июля отмечается Всемирный день китов и дельфинов.

## 2020

**Январь**

ПН	ВТ	СР	ЧТ	ПТ	СБ	ВС
		1	2	3	4	5
6	7	8	9	10	11	12
13	14	15	16	17	18	19
20	21	22	23	24	25	26
27	28	29	30	31		

**Февраль**

ПН	ВТ	СР	ЧТ	ПТ	СБ	ВС
					1	2
3	4	5	6	7	8	9
10	11	12	13	14	15	16
17	18	19	20	21	22	23
24	25	26	27	28	29	

**Март**

ПН	ВТ	СР	ЧТ	ПТ	СБ	ВС
						1
2	3	4	5	6	7	8
9	10	11	12	13	14	15
16	17	18	19	20	21	22
23	24	25	26	27	28	29
30	31					

**Апрель**

ПН	ВТ	СР	ЧТ	ПТ	СБ	ВС
		1	2	3	4	5
6	7	8	9	10	11	12
13	14	15	16	17	18	19
20	21	22	23	24	25	26
27	28	29	30			

**Май**

ПН	ВТ	СР	ЧТ	ПТ	СБ	ВС
				1	2	3
4	5	6	7	8	9	10
11	12	13	14	15	16	17
18	19	20	21	22	23	24
25	26	27	28	29	30	31

**Июнь**

ПН	ВТ	СР	ЧТ	ПТ	СБ	ВС
1	2	3	4	5	6	7
8	9	10	11	12	13	14
15	16	17	18	19	20	21
22	23	24	25	26	27	28
29	30					

**Июль**

ПН	ВТ	СР	ЧТ	ПТ	СБ	ВС
		1	2	3	4	5
6	7	8	9	10	11	12
13	14	15	16	17	18	19
20	21	22	23	24	25	26
27	28	29	30	31		

**Август**

ПН	ВТ	СР	ЧТ	ПТ	СБ	ВС
					1	2
3	4	5	6	7	8	9
10	11	12	13	14	15	16
17	18	19	20	21	22	23
24	25	26	27	28	29	30
31						

**Сентябрь**

ПН	ВТ	СР	ЧТ	ПТ	СБ	ВС
	1	2	3	4	5	6
7	8	9	10	11	12	13
14	15	16	17	18	19	20
21	22	23	24	25	26	27
28	29	30				

**Октябрь**

ПН	ВТ	СР	ЧТ	ПТ	СБ	ВС
			1	2	3	4
5	6	7	8	9	10	11
12	13	14	15	16	17	18
19	20	21	22	23	24	25
26	27	28	29	30	31	

**Ноябрь**

ПН	ВТ	СР	ЧТ	ПТ	СБ	ВС
						1
2	3	4	5	6	7	8
9	10	11	12	13	14	15
16	17	18	19	20	21	22
23	24	25	26	27	28	29
30						

**Декабрь**

ПН	ВТ	СР	ЧТ	ПТ	СБ	ВС
	1	2	3	4	5	6
7	8	9	10	11	12	13
14	15	16	17	18	19	20
21	22	23	24	25	26	27
28	29	30	31			

Обведи эту дату в календаре.

Запиши, на какой день недели приходится эта дата в 2020 году.

Ответ: \_\_\_\_\_

В морях нашей страны обитает несколько десятков видов китов, дельфинов и тюленей. Многие из них находятся под угрозой исчезновения и занесены в Красную книгу России. Как ты думаешь, почему важно, чтобы государство уделяло внимание охране диких животных? (Напиши ответ объёмом до пяти предложений.)

Ответ: \_\_\_\_\_

---

---

---

---

---

---

---

---

10

10.1. Запиши название региона: республики, или области, или края, или автономного округа, в котором ты живёшь.

Ответ: \_\_\_\_\_

Как называется главный город твоего региона?

Ответ: \_\_\_\_\_

10.2. Чем наиболее известен твой регион?

Ответ: \_\_\_\_\_

\_\_\_\_\_

Какие звери встречаются в природе твоего региона (укажи не менее трёх зверей)? Опиши одного из этих зверей. Чем питается этот зверь?

Ответ: \_\_\_\_\_

\_\_\_\_\_

\_\_\_\_\_

\_\_\_\_\_

\_\_\_\_\_

\_\_\_\_\_

\_\_\_\_\_

\_\_\_\_\_

\_\_\_\_\_

\_\_\_\_\_

\_\_\_\_\_

\_\_\_\_\_