

**Проверочная работа**  
**по предмету «ОКРУЖАЮЩИЙ МИР»**

**4 класс**

**Вариант 1**

**Инструкция по выполнению работы**

На выполнение проверочной работы по предмету «Окружающий мир» отводится один урок (не более 45 минут). Работа включает в себя 10 заданий.

Ответы на задания запиши в поля ответов в тексте работы. Если ты хочешь изменить ответ, то зачеркни его и запиши рядом новый.

При выполнении работы не разрешается пользоваться учебниками, рабочими тетрадями, справочным материалом.

При необходимости можно пользоваться черновиком. Записи в черновике проверяться и оцениваться не будут.

Советуем выполнять задания в том порядке, в котором они даны. Для экономии времени пропускай задание, которое не удаётся выполнить сразу, и переходи к следующему. Постарайся выполнить как можно больше заданий.

***Желаем успеха!***

*Таблица для внесения баллов участника*

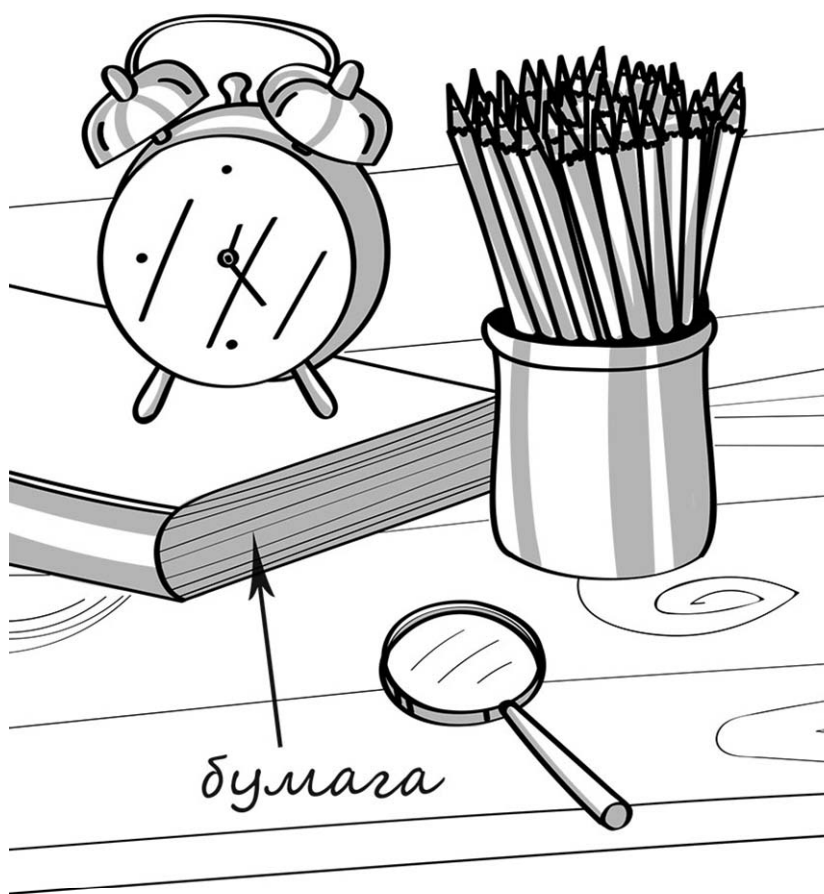
Номер задания	1	2	3.1	3.2	3.3	4	5	6.1	6.2	6.3	7.1	7.2	8 К1	8 К2	8 К3	9 К1	9 К2	9 К3
Баллы																		

10.1	10.2 К1	10.2 К2	10.2 К3	Сумма баллов	Отметка за работу

1

Рассмотри рисунок, на котором изображён рабочий стол. Книга может быть изготовлена из бумаги. Она отмечена на рисунке стрелкой с соответствующей надписью.

Покажи на рисунке стрелкой любой предмет (любую деталь) из дерева и любой предмет (любую деталь) из пластика. Подпиши название соответствующего материала рядом с каждой стрелкой.



2

На интернет-сайтах погоды можно встретить подобные таблицы. Изучи прогноз погоды на трое суток по приведённой ниже таблице.

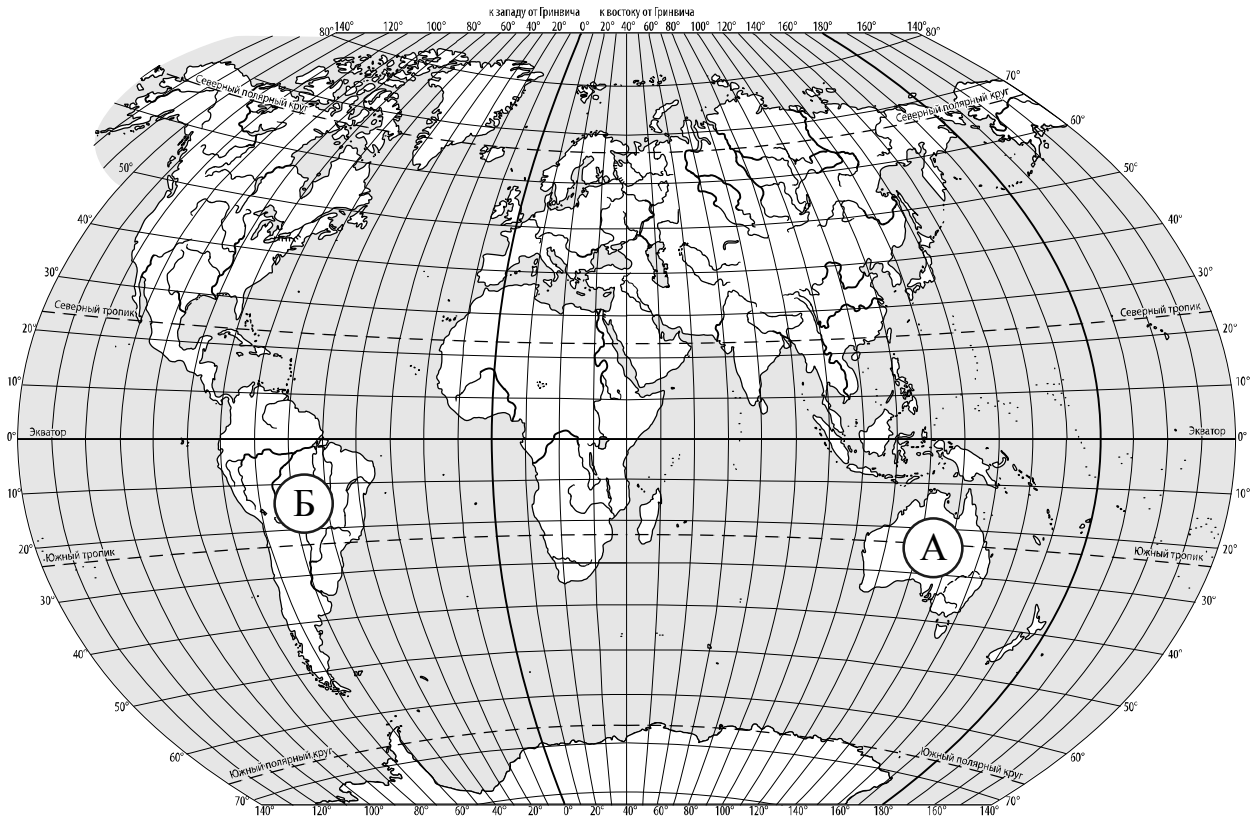
	Понедельник, 6 января				Вторник, 7 января				Среда, 8 января			
	Ночь	Утро	День	Вечер	Ночь	Утро	День	Вечер	Ночь	Утро	День	Вечер
Облачность и атмосферные осадки												
Температура воздуха, °С	-5	-4	-1	-4	-4	-2	0	-6	-4	-3	-1	-2
Направление ветра												
	С	С	СЗ	СЗ	СВ	СВ	В	В	В	ЮВ	ЮВ	Ю
Влажность воздуха, %	76	74	65	67	76	68	61	75	76	61	67	80

Выбери верные утверждения об ожидаемой погоде на эти трое суток и запиши в строку ответа их номера.

- 1) На протяжении трёх суток самая высокая температура воздуха будет во вторник днём.
- 2) В понедельник ночью и утром будет дуть северный ветер.
- 3) Влажность воздуха не будет меняться в среду в течение дня.
- 4) Во вторник днём будет ясно.

Ответ: \_\_\_\_\_

3. Рассмотрни карту мира. На ней буквами А и Б отмечены два материка.



3.1. Запиши название каждого материка в отведённое для этого поле.

Название материка **А** :

Название материка **Б** :

---

3.2. На следующей странице представлены фотографии *ленивца*, *утконоса*, *собаки динго* и *броненосца*. Запиши название каждого из этих животных рядом с номером фотографии, на которой оно изображено.

1) \_\_\_\_\_ 2) \_\_\_\_\_

3) \_\_\_\_\_ 4) \_\_\_\_\_

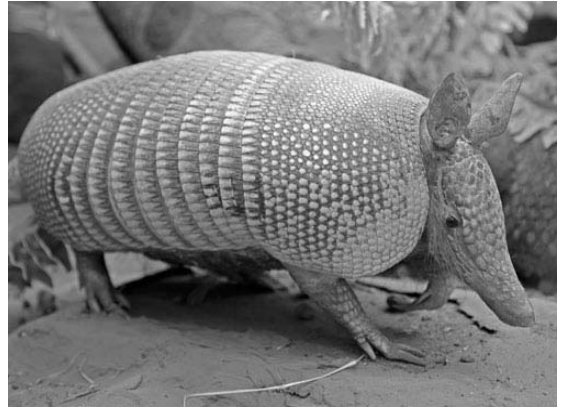
3.3. Какие из этих животных обитают в естественной среде (не в зоопарке) на материке А, а какие – на материке Б? Запиши **номера** фотографий с изображением этих животных в таблицу под соответствующими буквами.

Ответ:

Материк	А	Б
Животные		



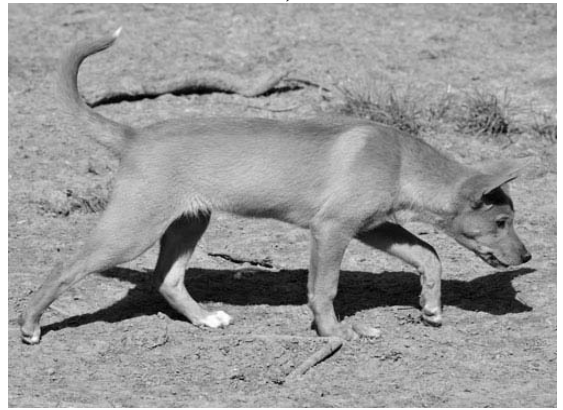
1)



2)



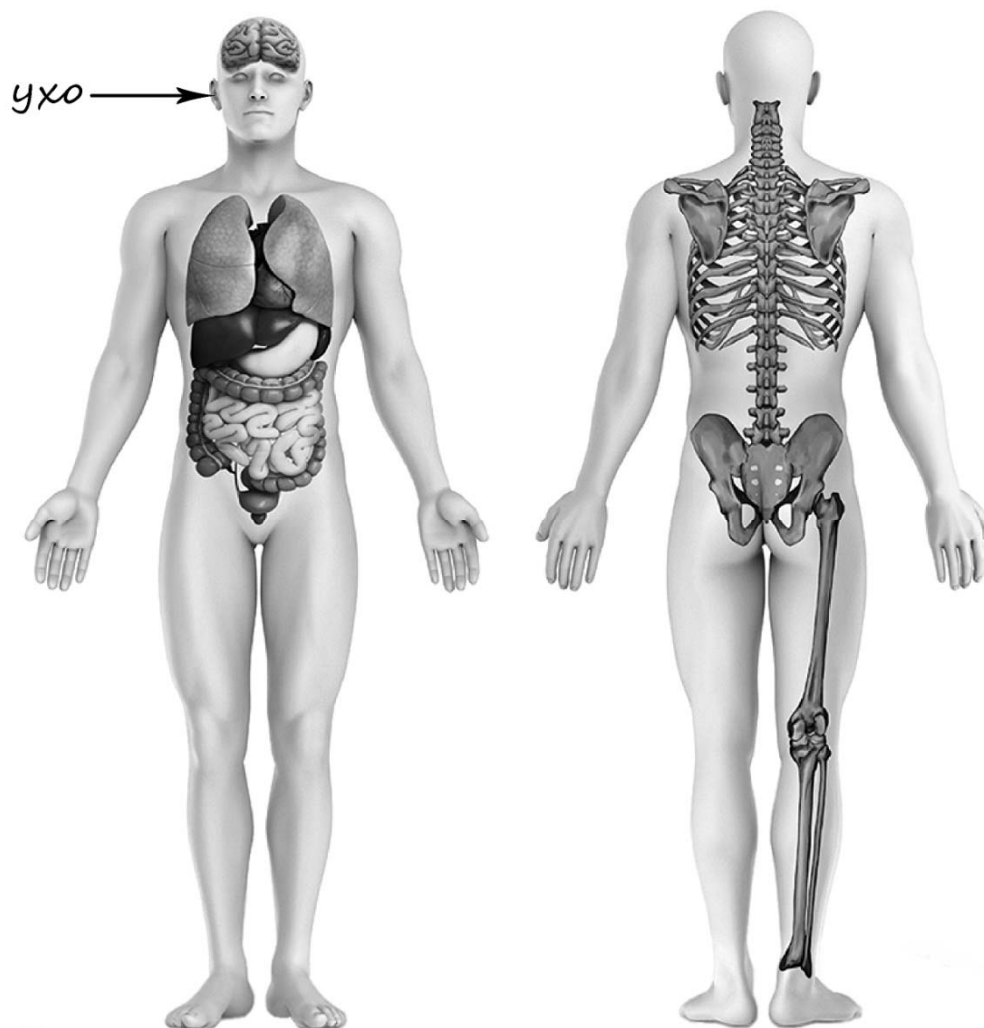
3)



4)

4

Рассмотри изображение человека. Покажи стрелками и подпиши *затылок*, *колени* и *сердце* человека так, как показано на примере.



5

Составь два правила сохранения здоровья и правильного поведения человека из приведённых частей фраз: для этого к каждой позиции первого столбца подбери соответствующую позицию из второго столбца.

**Начало фразы****Продолжение фразы**

- |                                                        |                                                                                  |
|--------------------------------------------------------|----------------------------------------------------------------------------------|
| А) Чтобы поддерживать нормальную работу своего сердца, | 1) нужно больше играть в настольные игры.                                        |
| Б) Чтобы успевать сделать все намеченные дела,         | 2) нужно регулярно делать оздоровительную гимнастику и больше бывать на воздухе. |
|                                                        | 3) нужно планировать свой день заранее и соблюдать режим дня.                    |

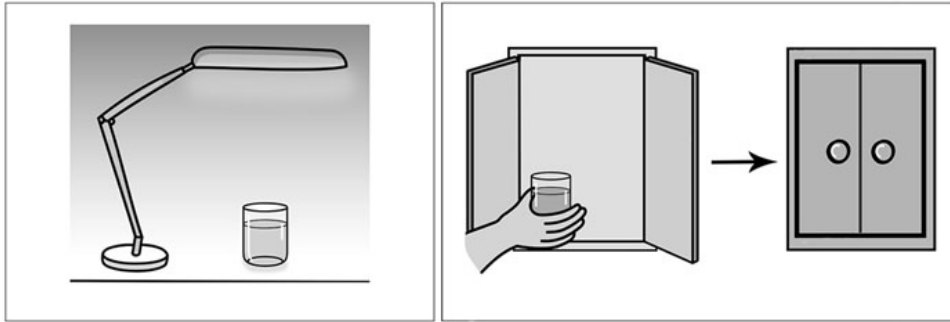
Запиши в таблицу выбранные цифры под соответствующими буквами.

Ответ:

Начало фразы	А	Б
Продолжение фразы		

6

Лиза проводила наблюдения за растворением соли в воде в разных условиях. Чтобы выяснить, влияет ли освещённость сосуда на скорость растворения соли в нём, она взяла два одинаковых стакана ёмкостью 200 мл из прозрачного стекла. Наполнив их водой одинаковой температуры, она насыпала в каждый из них по одной чайной ложке поваренной соли. Один стакан Лиза поставила под лампу дневного света, а другой – в тёмный шкаф. Через одинаковое непродолжительное время соль в обоих стаканах растворилась.



6.1. Сравни условия растворения соли в стаканах в описанном эксперименте. Подчеркни в каждой строке одно из выделенных слов.

Освещённость стаканов:

**одинаковая / различная**

Количество соли в стаканах:

**одинаковое / различное**

6.2. По результатам эксперимента сделай вывод о том, влияет ли освещённость на скорость растворения соли.

Ответ: \_\_\_\_\_

6.3. Если бы Лиза захотела выяснить, влияет ли температура воды в сосуде на скорость растворения соли, с помощью какого эксперимента она могла бы это сделать? Опиши этот эксперимент.

Ответ: \_\_\_\_\_

---



---



---



---



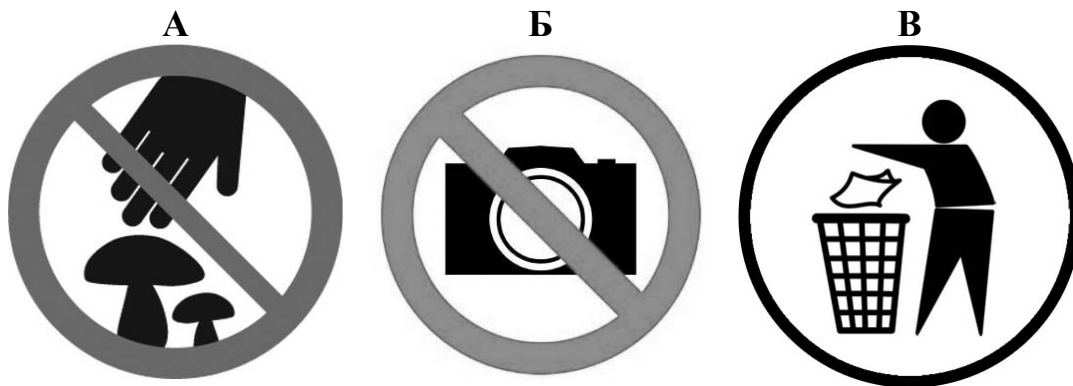
---



*При выполнении заданий 7–10 последовательно отвечай на каждый из представленных вопросов. Ответы записывай чётко и разборчиво, соблюдая нормы речи.*

7

Рассмотри знаки, изображённые на рисунках, и ответь на вопросы.



7.1. Какой из этих знаков можно встретить на остановке общественного транспорта?

Ответ.

Какое правило отражает этот знак?

Ответ: \_\_\_\_\_  
 \_\_\_\_\_

7.2. Какие правила отражают два других знака? Запиши ответы в таблицу.

ЗНАК	ПРАВИЛО
<input type="checkbox"/>	
<input type="checkbox"/>	

8

На фотографиях изображены люди разных профессий за работой. Выбери ОДНУ из фотографий и запиши букву, под которой она приведена.

Представитель какой профессии изображён на выбранной фотографии? Какую работу выполняют люди этой профессии? Чем работа людей этой профессии полезна обществу?

А)



Б)



В)



Выбранная фотография:

Ответ: \_\_\_\_\_  
\_\_\_\_\_  
\_\_\_\_\_  
\_\_\_\_\_  
\_\_\_\_\_  
\_\_\_\_\_

9

30 апреля отмечается День пожарной охраны России.

## 2024

Январь							Февраль							Март							Апрель						
ПН	ВТ	СР	ЧТ	ПТ	СБ	ВС	ПН	ВТ	СР	ЧТ	ПТ	СБ	ВС	ПН	ВТ	СР	ЧТ	ПТ	СБ	ВС	ПН	ВТ	СР	ЧТ	ПТ	СБ	ВС
1	2	3	4	5	6	7				1	2	3	4	4	5	6	7	8	9	10	1	2	3	4	5	6	7
8	9	10	11	12	13	14	5	6	7	8	9	10	11	11	12	13	14	15	16	17	8	9	10	11	12	13	14
15	16	17	18	19	20	21	12	13	14	15	16	17	18	18	19	20	21	22	23	24	15	16	17	18	19	20	21
22	23	24	25	26	27	28	19	20	21	22	23	24	25	25	26	27	28	29	30	31	22	23	24	25	26	27	28
29	30	31					26	27	28	29											29	30					

Май							Июнь							Июль							Август								
ПН	ВТ	СР	ЧТ	ПТ	СБ	ВС	ПН	ВТ	СР	ЧТ	ПТ	СБ	ВС	ПН	ВТ	СР	ЧТ	ПТ	СБ	ВС	ПН	ВТ	СР	ЧТ	ПТ	СБ	ВС		
			1	2	3	4	5						1	2	1	2	3	4	5	6	7					1	2	3	4
6	7	8	9	10	11	12	3	4	5	6	7	8	9	8	9	10	11	12	13	14	5	6	7	8	9	10	11		
13	14	15	16	17	18	19	10	11	12	13	14	15	16	15	16	17	18	19	20	21	12	13	14	15	16	17	18		
20	21	22	23	24	25	26	17	18	19	20	21	22	23	22	23	24	25	26	27	28	19	20	21	22	23	24	25		
27	28	29	30	31			24	25	26	27	28	29	30	29	30	31					26	27	28	29	30	31			

Сентябрь							Октябрь							Ноябрь							Декабрь									
ПН	ВТ	СР	ЧТ	ПТ	СБ	ВС	ПН	ВТ	СР	ЧТ	ПТ	СБ	ВС	ПН	ВТ	СР	ЧТ	ПТ	СБ	ВС	ПН	ВТ	СР	ЧТ	ПТ	СБ	ВС			
						1				1	2	3	4	5	6						1	2	3							1
2	3	4	5	6	7	8	7	8	9	10	11	12	13	4	5	6	7	8	9	10	2	3	4	5	6	7	8			
9	10	11	12	13	14	15	14	15	16	17	18	19	20	11	12	13	14	15	16	17	9	10	11	12	13	14	15			
16	17	18	19	20	21	22	21	22	23	24	25	26	27	18	19	20	21	22	23	24	16	17	18	19	20	21	22			
23	24	25	26	27	28	29	28	29	30	31				25	26	27	28	29	30	23	24	25	26	27	28	29				
						30															30	31								

Обведи эту дату в календаре.

Запиши, на какой день недели приходилась эта дата в 2024 году.

Ответ: \_\_\_\_\_

Работа пожарных связана с опасностью, поэтому ею могут заниматься только смелые люди. Как ты думаешь, в чём может проявляться смелость любого человека в повседневной жизни? (Напиши ответ объёмом до пяти предложений.)

Ответ: \_\_\_\_\_

---



---



---



---



---



---



---

10

10.1. Запиши название региона: республики, или области, или края, или автономного округа, в котором ты живёшь.

Ответ: \_\_\_\_\_

Как называется главный город твоего региона?

Ответ: \_\_\_\_\_

10.2. В какой природной зоне расположен твой регион?

Ответ: \_\_\_\_\_

Какие музеи находятся в твоём регионе (укажи не менее двух музеев)? Напиши о своём посещении одного из этих музеев (какие экспонаты там представлены, что тебя больше всего заинтересовало, что понравилось).

Ответ: \_\_\_\_\_