

Проверочная работа
по предмету «ОКРУЖАЮЩИЙ МИР»

4 класс

Вариант 2

Инструкция по выполнению работы

На выполнение проверочной работы по предмету «Окружающий мир» отводится один урок (не более 45 минут). Работа включает в себя 10 заданий.

Ответы на задания запиши в поля ответов в тексте работы. Если ты хочешь изменить ответ, то зачеркни его и запиши рядом новый.

При выполнении работы не разрешается пользоваться учебниками, рабочими тетрадями, справочным материалом.

При необходимости можно пользоваться черновиком. Записи в черновике проверяться и оцениваться не будут.

Советуем выполнять задания в том порядке, в котором они даны. Для экономии времени пропускай задание, которое не удаётся выполнить сразу, и переходи к следующему. Постарайся выполнить как можно больше заданий.

Желаем успеха!

Таблица для внесения баллов участника

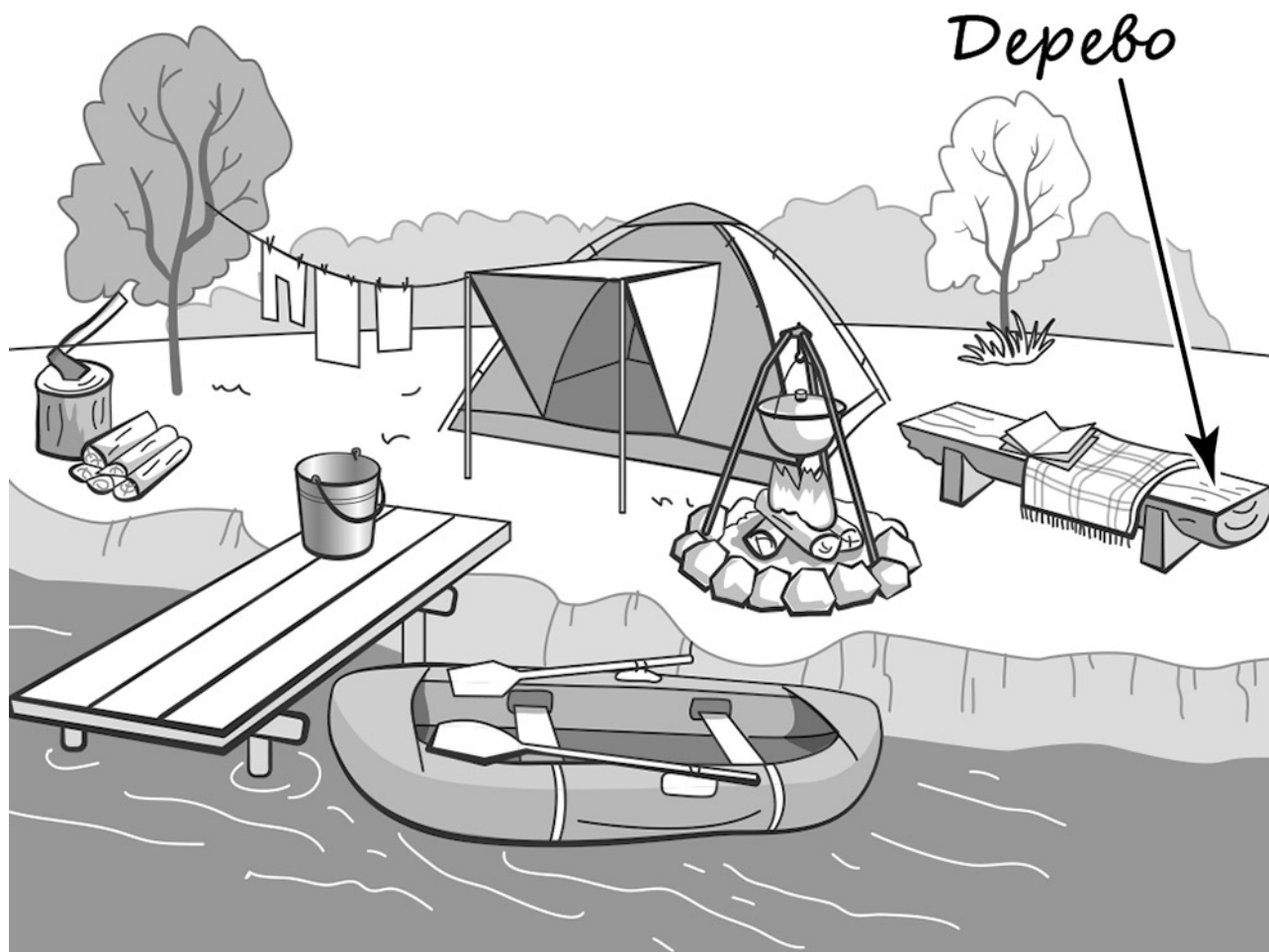
Номер задания	1	2	3.1	3.2	3.3	4	5	6.1	6.2	6.3	7.1	7.2	8 К1	8 К2	8 К3	9 К1	9 К2	9 К3
Баллы																		

10.1	10.2 К1	10.2 К2	10.2 К3	Сумма баллов	Отметка за работу

1

Рассмотри рисунок, на котором изображена стоянка туристов. Лавка изготовлена из дерева. Она отмечена на рисунке стрелкой с соответствующей надписью.

Покажи на рисунке стрелкой любой предмет (любую деталь) из резины и любой предмет (любую деталь) из ткани. Подпиши название соответствующего материала рядом с каждой стрелкой.



2

На интернет-сайтах погоды можно встретить подобные таблицы. Изучи прогноз погоды на трое суток.

	Вторник, 3 января				Среда, 4 января				Четверг, 5 января			
	Ночь	Утро	День	Вечер	Ночь	Утро	День	Вечер	Ночь	Утро	День	Вечер
Облачность и атмосферные осадки												
Температура воздуха, °С	-8	-8	-6	-6	-5	-7	-8	-5	-3	-5	-4	-4
Направление ветра												
	Ю	Ю	Ю	Ю	ЮЗ	ЮЗ	Ю	Ю	ЮЗ	Ю	Ю	Ю
Влажность воздуха, %	92	85	83	87	89	95	89	86	94	85	86	94

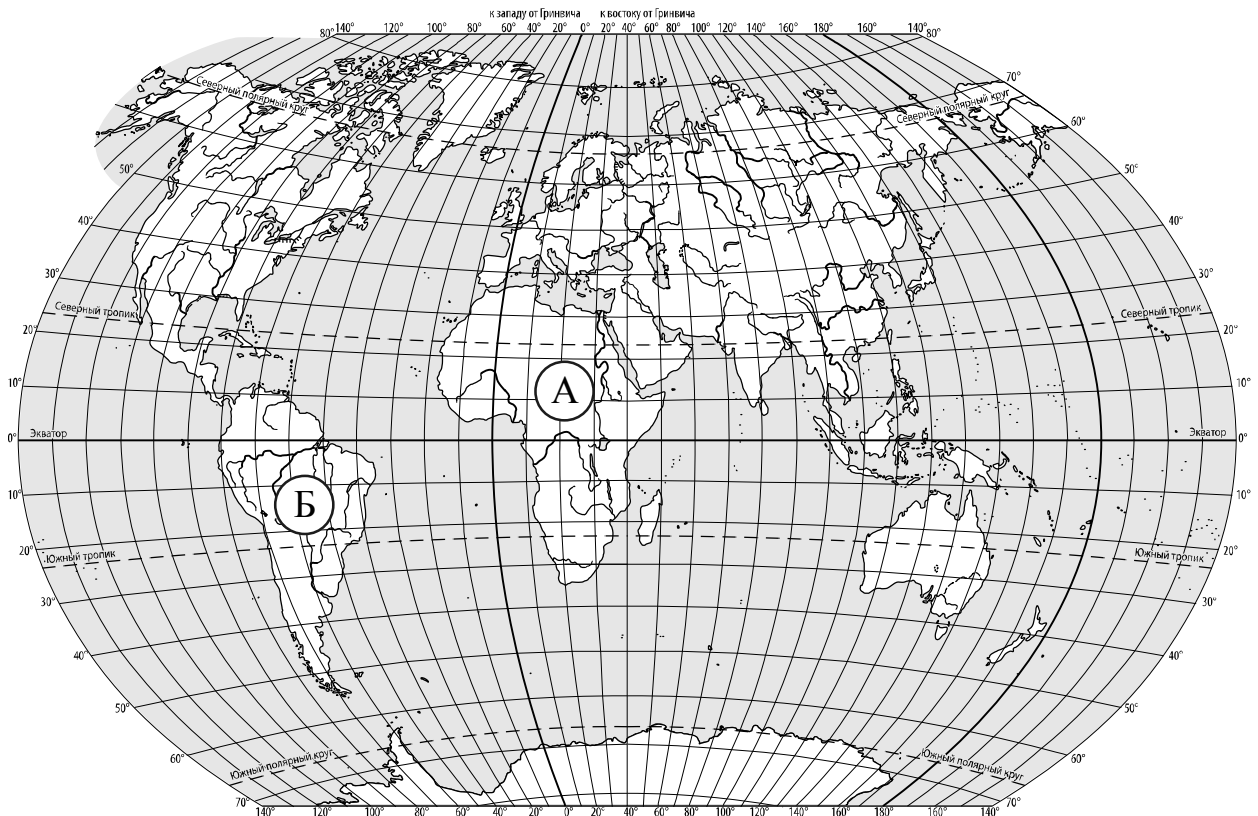
Выбери все верные утверждения об ожидаемой погоде на эти трое суток и запиши в строку ответа их номера.

- 1) Температура воздуха во вторник и в среду не опустится ниже -6°C .
- 2) В среду осадков не ожидается.
- 3) Влажность воздуха в четверг днём будет выше 94%.
- 4) В течение всех трёх суток будет преобладать южный ветер.

Ответ:

3

Рассмотри карту мира. На ней буквами А и Б отмечены два материка.



3.1. Запиши название каждого материка в отведённое для этого поле.

Название материка **А** :

Название материка **Б** :



3.2. На следующей странице представлены фотографии *папируса*, *муравьёда*, *жирафа* и *броненосца*. Запиши название каждого из этих животных и растения рядом с номером фотографии, на которой оно изображено.

1) _____ 2) _____

3) _____ 4) _____



3.3. Какие из этих животных обитают и какое растение произрастает в естественной среде (не в ботаническом саду или зоопарке) на материке А, а какие – на материке Б? Запиши **номера** фотографий с изображением этих животных и растения в таблицу под соответствующими буквами.

Ответ:

Материк	А	Б
Животные и растение		

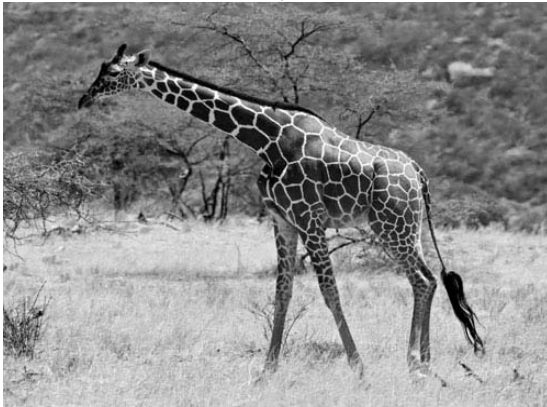




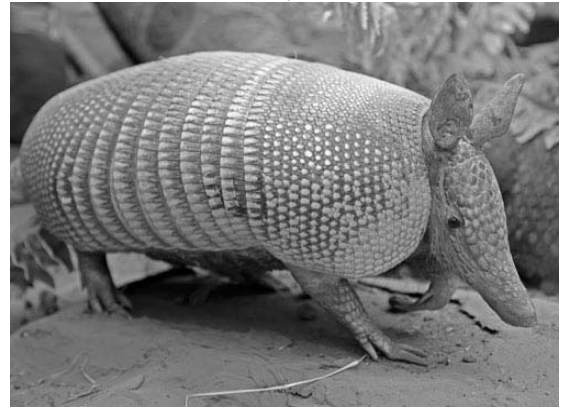
1)



2)



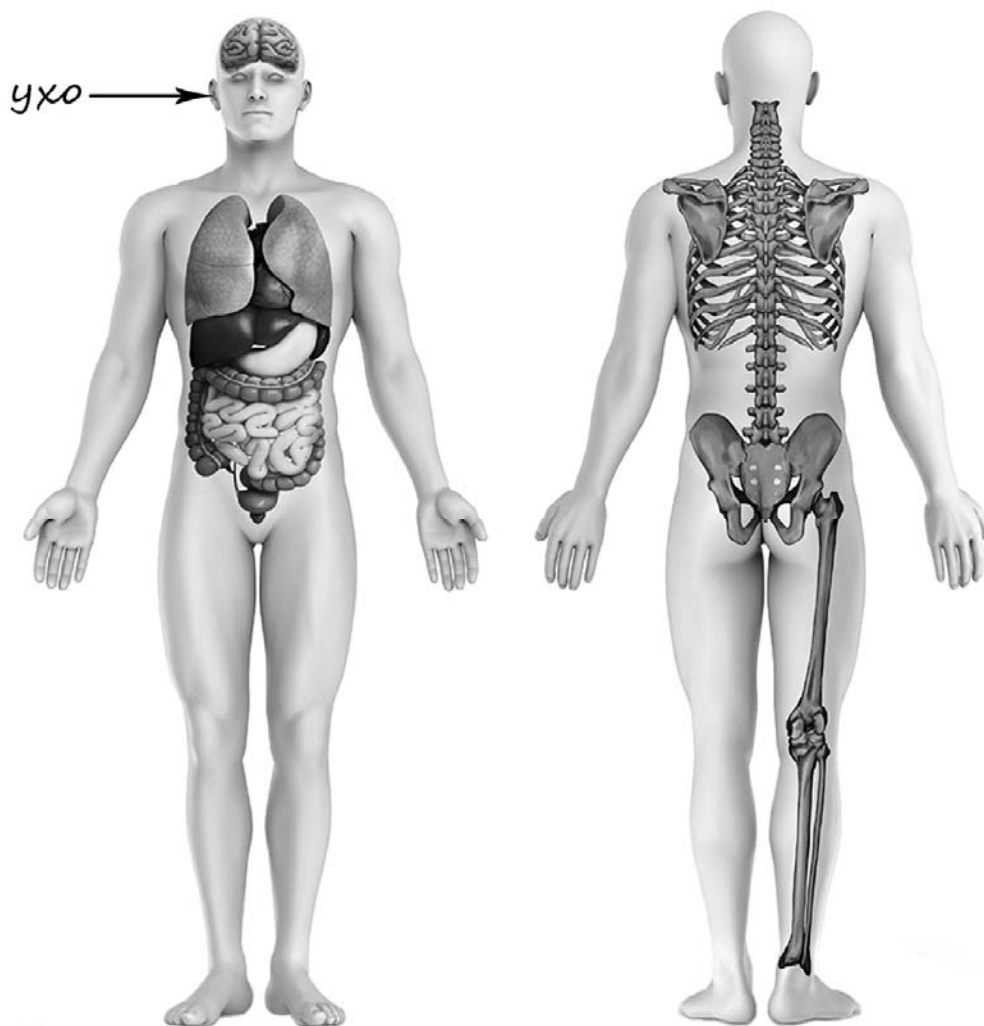
3)



4)

4

Рассмотри изображение человека. Покажи стрелками и подпиши *шею*, *поясницу* и *лёгкое* человека так, как показано на примере.



5

Составь два правила сохранения здоровья и правильного поведения человека из приведённых частей фраз: для этого к каждой позиции первого столбца подбери соответствующую позицию из второго столбца.

Начало фразы**Продолжение фразы**

- | | |
|---|---|
| <p>А) Чтобы утром, отправляясь в школу, ничего не забыть,</p> <p>Б) Чтобы спокойно отдохнуть и крепко уснуть,</p> | <p>1) полезно поиграть вечером в компьютерные игры.</p> <p>2) полезно поиграть вечером в настольные игры.</p> <p>3) желательно с вечера собрать портфель.</p> |
|---|---|

Запиши в таблицу выбранные цифры под соответствующими буквами.

□ Ответ:

Начало фразы	А	Б
Продолжение фразы		

6

Полина решила провести опыт с выращиванием газонной травы. Она выделила для посадки два расположенных рядом одинаковых участка земли, не заслонённых от солнца кустами или деревьями. На каждом из участков Полина сняла слой почвы и насыпала небольшой слой песка, чтобы вода не задерживалась на поверхности. Затем на одном из участков она насыпала сверху почву с этого же участка, а на другом – специальный садовый грунт для посадки растений. После этого Полина посеяла на каждом из участков одну и ту же газонную траву, равномерно рассыпав одинаковое количество семян, и стала наблюдать за ней. Во время опыта уход за участками был одинаковым. Через некоторое время оказалось, что на участке, где был насыпан специальный садовый грунт, растёт более густая и высокая трава.

6.1. Сравни условия произрастания газонной травы на разных участках в описанном опыте. Подчеркни в каждой строке одно из выделенных слов.

Освещённость разных участков:

одинаковая / различная

Подготовка почвы для посадки травы на разных участках:

одинаковая / различная

Сорт травы на разных участках:

одинаковый / различный

6.2. На основе описанного опыта сделай вывод о том, как повлияло использование садового грунта на рост травы.

Ответ: _____

6.3. Если бы Полина хотела выяснить, зависит ли рост газонной травы от того, насколько часто её стригут, с помощью какого опыта она могла бы это сделать? Опиши этот опыт.

Ответ: _____

При выполнении заданий 7–10 последовательно отвечай на каждый из представленных вопросов. Ответы записывай чётко и разборчиво, соблюдая нормы речи.

7

Рассмотри знаки, изображённые на рисунках, и ответь на вопросы.

А



Б



В



7.1. Какой из этих знаков можно встретить в городском парке?

Ответ.

Какое правило отражает этот знак?

Ответ:

7.2. Какие правила отражают два других знака? Запиши ответы в таблицу.

ЗНАК	ПРАВИЛО
<input type="checkbox"/>	
<input type="checkbox"/>	

8

На фотографиях изображены средства городского транспорта, на которых работают представители одной из профессий.

Представители какой профессии работают на изображённых на фотографиях средствах транспорта? Какую работу выполняют люди этой профессии? Чем работа людей этой профессии полезна обществу?



Three empty dotted boxes stacked vertically for marking the answer.

Ответ: _____

9 1 октября празднуется Международный день пожилых людей.

2025

Январь						
ПН	ВТ	СР	ЧТ	ПТ	СБ	ВС
		1	2	3	4	5
6	7	8	9	10	11	12
13	14	15	16	17	18	19
20	21	22	23	24	25	26
27	28	29	30	31		

Февраль						
ПН	ВТ	СР	ЧТ	ПТ	СБ	ВС
					1	2
3	4	5	6	7	8	9
10	11	12	13	14	15	16
17	18	19	20	21	22	23
24	25	26	27	28		

Март						
ПН	ВТ	СР	ЧТ	ПТ	СБ	ВС
					1	2
3	4	5	6	7	8	9
10	11	12	13	14	15	16
17	18	19	20	21	22	23
24	25	26	27	28	29	30
31						

Апрель						
ПН	ВТ	СР	ЧТ	ПТ	СБ	ВС
		1	2	3	4	5
6	7	8	9	10	11	12
13	14	15	16	17	18	19
20	21	22	23	24	25	26
27	28	29	30			

Май						
ПН	ВТ	СР	ЧТ	ПТ	СБ	ВС
			1	2	3	4
5	6	7	8	9	10	11
12	13	14	15	16	17	18
19	20	21	22	23	24	25
26	27	28	29	30	31	

Июнь						
ПН	ВТ	СР	ЧТ	ПТ	СБ	ВС
						1
2	3	4	5	6	7	8
9	10	11	12	13	14	15
16	17	18	19	20	21	22
23	24	25	26	27	28	29
30						

Июль						
ПН	ВТ	СР	ЧТ	ПТ	СБ	ВС
1	2	3	4	5	6	
7	8	9	10	11	12	13
14	15	16	17	18	19	20
21	22	23	24	25	26	27
28	29	30	31			

Август						
ПН	ВТ	СР	ЧТ	ПТ	СБ	ВС
					1	2
3	4	5	6	7	8	9
10	11	12	13	14	15	16
17	18	19	20	21	22	23
24	25	26	27	28	29	30
31						

Сентябрь						
ПН	ВТ	СР	ЧТ	ПТ	СБ	ВС
1	2	3	4	5	6	7
8	9	10	11	12	13	14
15	16	17	18	19	20	21
22	23	24	25	26	27	28
29	30					

Октябрь						
ПН	ВТ	СР	ЧТ	ПТ	СБ	ВС
			1	2	3	4
5	6	7	8	9	10	11
12	13	14	15	16	17	18
19	20	21	22	23	24	25
26	27	28	29	30	31	

Ноябрь						
ПН	ВТ	СР	ЧТ	ПТ	СБ	ВС
					1	2
3	4	5	6	7	8	9
10	11	12	13	14	15	16
17	18	19	20	21	22	23
24	25	26	27	28	29	30

Декабрь						
ПН	ВТ	СР	ЧТ	ПТ	СБ	ВС
1	2	3	4	5	6	7
8	9	10	11	12	13	14
15	16	17	18	19	20	21
22	23	24	25	26	27	28
29	30	31				

Обведи эту дату в календаре.

Запиши, на какой день недели приходится эта дата в 2025 году.

Ответ: _____

Как ты думаешь, почему забота о пожилых людях является одной из важнейших задач государства? (Напиши ответ объёмом до пяти предложений.)

Ответ: _____

10

10.1. Запиши название региона: республики, или области, или края, или автономного округа, в котором ты живёшь.

Ответ: _____

Как называется главный город твоего региона?

Ответ: _____

10.2. Что изображено на гербе твоего региона?

Ответ: _____

Какие звери встречаются в природе твоего региона (укажи не менее трёх зверей)? Опиши одного из этих зверей. Чем питается этот зверь?

Ответ: _____
