

**Проверочная работа
по предмету «ОКРУЖАЮЩИЙ МИР»**

4 класс

Вариант 2

Инструкция по выполнению работы

На выполнение проверочной работы по предмету «Окружающий мир» отводится один урок (не более 45 минут). Работа включает в себя 10 заданий.

Ответы на задания запиши в поля ответов в тексте работы. Если ты хочешь изменить ответ, то зачеркни его и запиши рядом новый.

При выполнении работы не разрешается пользоваться учебниками, рабочими тетрадями, справочным материалом.

При необходимости можно пользоваться черновиком. Записи в черновике проверяться и оцениваться не будут.

Советуем выполнять задания в том порядке, в котором они даны. Для экономии времени пропускай задание, которое не удаётся выполнить сразу, и переходи к следующему. Постарайся выполнить как можно больше заданий.

Желаем успеха!

Таблица для внесения баллов участника

Номер задания	1	2	3.1	3.2	3.3	4	5	6.1	6.2	6.3	7.1	7.2	8 К1	8 К2	8 К3	9 К1	9 К2	9 К3
Баллы																		

10.1	10.2 К1	10.2 К2	10.2 К3	Сумма баллов	Отметка за работу

1

Рассмотри рисунок, на котором изображён магазин подарков. Внутренняя часть окна может быть изготовлена из стекла. Она отмечена на рисунке стрелкой с соответствующей надписью.

Покажи на рисунке стрелкой любой предмет (любую деталь) из ткани и любой предмет (любую деталь) из дерева. Подпиши название соответствующего материала рядом с каждой стрелкой.



2

На интернет-сайтах погоды можно встретить подобные таблицы. Изучи прогноз погоды на трое суток.

	Четверг, 17 ноября				Пятница, 18 ноября				Суббота, 19 ноября			
	Ночь	Утро	День	Вечер	Ночь	Утро	День	Вечер	Ночь	Утро	День	Вечер
Облачность и атмосферные осадки												
Температура воздуха, °С	-2	-1	0	-1	-1	0	2	0	-3	-5	-3	-4
Ветер												
	С	СВ	С	С	С	ЮЗ	СЗ	СЗ	С	С	СЗ	З
Влажность воздуха, %	71	74	78	73	70	76	78	82	86	87	81	73

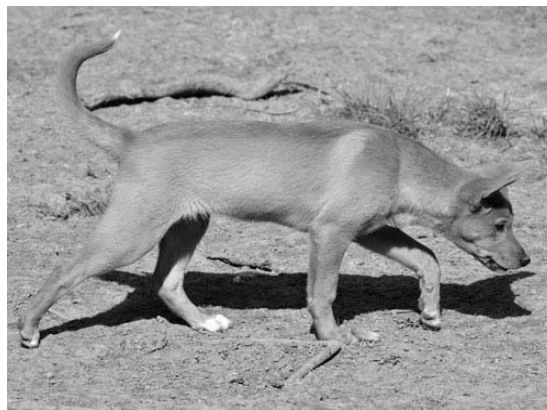
Выбери все верные утверждения об ожидаемой погоде на эти трое суток и запиши в строку ответа их номера.

- 1) В четверг и пятницу ожидается малооблачная погода без осадков.
- 2) В субботу ожидается повышение температуры.
- 3) Днём в четверг будет дуть северо-восточный ветер.
- 4) В течение всех трёх суток влажность воздуха не превысит 87%.

Ответ: _____



1)



2)



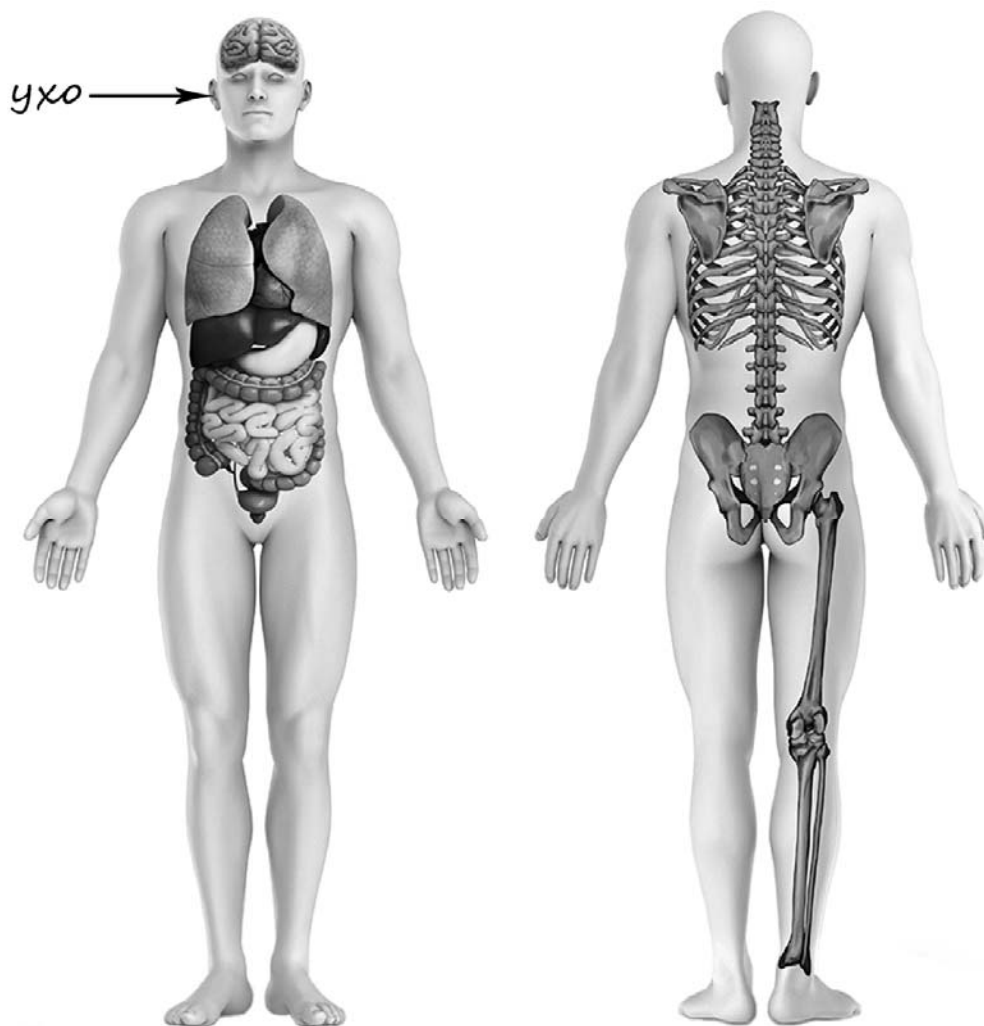
3)



4)

4

Рассмотри изображение человека. Покажи стрелками и подпиши *шею*, *поясницу* и *лёгкое* человека так, как показано на примере.



5

Составь два правила сохранения здоровья человека из приведённых частей фраз: для этого к каждой позиции первого столбца подбери соответствующую позицию из второго столбца.

Начало фразы

- А) Чтобы за ночь хорошо отдохнуть,
Б) Чтобы сохранять чистоту природы,

Продолжение фразы

- 1) вместе с родителями совершай перед сном непродолжительную прогулку.
2) регулярно делай оздоровительную гимнастику.
3) не бросай мусор в лесу.

Запиши в таблицу выбранные цифры под соответствующими буквами.

Ответ:

Начало фразы	А	Б
Продолжение фразы		

6

При засушивании фруктов влага из них испаряется и фрукты теряют вес. Мария решила провести опыт с засушиванием яблок. Она взяла несколько яблок, нарезала их кусочками одинаковой толщины и разделила получившиеся кусочки на две одинаковые по весу части. Каждую часть Мария разложила на отдельном подносе и поставила подносы рядом друг с другом на стол в углу комнаты. Она регулярно переворачивала кусочки яблок на обоих подносах. Первый поднос Мария ежедневно переносила на подоконник, освещённый солнцем, на несколько часов, а второй всё время оставался на столе.

6.1. Сравни условия засушивания яблок на разных подносах в описанном опыте. Подчеркни в каждой строке одно из выделенных слов.

Исходный вес яблок на первом и втором подносах:

одинаковый / различный

Толщина кусочков яблок на первом и втором подносах:

одинаковая / различная

Условия по температуре для первого и второго подносов:

одинаковые / различные

6.2. Какие измерения и сравнения в ходе этого опыта нужно проводить Марии, чтобы определить, как влияет температура окружающего воздуха на скорость засушивания яблок?

Ответ: _____

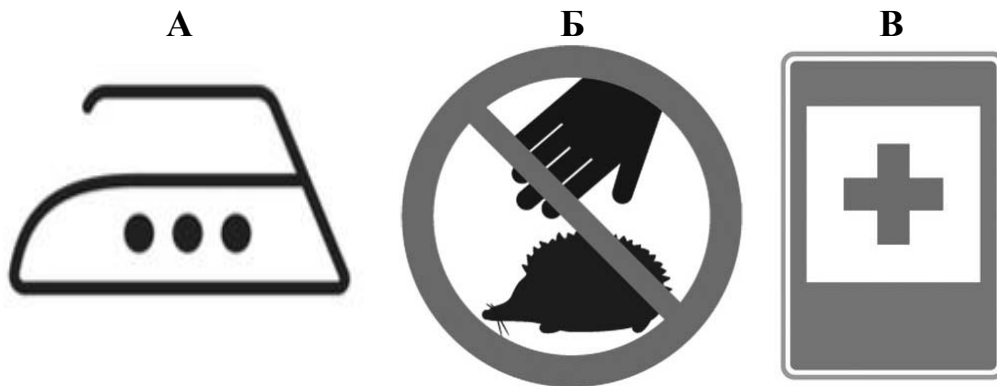
6.3. Если бы Мария захотела выяснить, влияет ли толщина кусочков на скорость засушивания яблок, с помощью какого опыта она могла бы это сделать? Опиши этот опыт.

Ответ: _____

При выполнении заданий 7–10 последовательно отвечай на каждый из представленных вопросов. Ответы записывай чётко и разборчиво, соблюдая нормы речи.

7

Рассмотри знаки, изображённые на рисунках, и ответь на вопросы.



7.1. Какой из этих знаков можно встретить в заповеднике/национальном парке?

Ответ.

Какое правило отражает этот знак?

Ответ: _____

7.2. Какие правила отражают два других знака? Запиши ответы в таблицу.

ЗНАК	ПРАВИЛО

8

На фотографиях изображены предметы, с которыми работают представители определённых профессий.

Выбери одну из фотографий и запиши букву, под которой она приведена. Представители какой профессии работают с изображённым(-и) на выбранной фотографии предметом(-ами)? Если ты знаешь много профессий, представители которых работают с выбранным(-и) тобой предметом(-ами), назови любую из них. Какую работу выполняют люди этой профессии? Чем работа людей этой профессии полезна обществу?



Выбранная фотография:

Ответ: _____



9 1 октября празднуется Международный день пожилых людей.

2025

Январь						
ПН	ВТ	СР	ЧТ	ПТ	СБ	ВС
		1	2	3	4	5
6	7	8	9	10	11	12
13	14	15	16	17	18	19
20	21	22	23	24	25	26
27	28	29	30	31		

Февраль						
ПН	ВТ	СР	ЧТ	ПТ	СБ	ВС
					1	2
3	4	5	6	7	8	9
10	11	12	13	14	15	16
17	18	19	20	21	22	23
24	25	26	27	28		

Март						
ПН	ВТ	СР	ЧТ	ПТ	СБ	ВС
					1	2
3	4	5	6	7	8	9
10	11	12	13	14	15	16
17	18	19	20	21	22	23
24	25	26	27	28	29	30
31						

Апрель						
ПН	ВТ	СР	ЧТ	ПТ	СБ	ВС
		1	2	3	4	5
6	7	8	9	10	11	12
13	14	15	16	17	18	19
20	21	22	23	24	25	26
27	28	29	30			

Май						
ПН	ВТ	СР	ЧТ	ПТ	СБ	ВС
			1	2	3	4
5	6	7	8	9	10	11
12	13	14	15	16	17	18
19	20	21	22	23	24	25
26	27	28	29	30	31	

Июнь						
ПН	ВТ	СР	ЧТ	ПТ	СБ	ВС
						1
2	3	4	5	6	7	8
9	10	11	12	13	14	15
16	17	18	19	20	21	22
23	24	25	26	27	28	29
30						

Июль						
ПН	ВТ	СР	ЧТ	ПТ	СБ	ВС
1	2	3	4	5	6	
7	8	9	10	11	12	13
14	15	16	17	18	19	20
21	22	23	24	25	26	27
28	29	30	31			

Август						
ПН	ВТ	СР	ЧТ	ПТ	СБ	ВС
					1	2
3	4	5	6	7	8	9
10	11	12	13	14	15	16
17	18	19	20	21	22	23
24	25	26	27	28	29	30
31						

Сентябрь						
ПН	ВТ	СР	ЧТ	ПТ	СБ	ВС
1	2	3	4	5	6	7
8	9	10	11	12	13	14
15	16	17	18	19	20	21
22	23	24	25	26	27	28
29	30					

Октябрь						
ПН	ВТ	СР	ЧТ	ПТ	СБ	ВС
			1	2	3	4
5	6	7	8	9	10	11
12	13	14	15	16	17	18
19	20	21	22	23	24	25
26	27	28	29	30	31	

Ноябрь						
ПН	ВТ	СР	ЧТ	ПТ	СБ	ВС
					1	2
3	4	5	6	7	8	9
10	11	12	13	14	15	16
17	18	19	20	21	22	23
24	25	26	27	28	29	30

Декабрь						
ПН	ВТ	СР	ЧТ	ПТ	СБ	ВС
1	2	3	4	5	6	7
8	9	10	11	12	13	14
15	16	17	18	19	20	21
22	23	24	25	26	27	28
29	30	31				

Обведи эту дату в календаре.

Запиши, на какой день недели приходится эта дата в 2025 году.

Ответ: _____

Как ты думаешь, почему забота о пожилых людях является одной из важнейших задач государства? (Напиши ответ объёмом до пяти предложений.)

Ответ: _____

10

10.1. Запиши название региона: республики, или области, или края, или автономного округа, в котором ты живёшь.

Ответ: _____

Как называется главный город твоего региона?

Ответ: _____

10.2. Производством каких товаров (продуктов) известен твой регион?

Ответ: _____

Какие растения встречаются в природе твоего региона (укажи не менее трёх растений)? Опиши одно из этих растений. Как это растение используется людьми?

Ответ: _____

